



## INFORMACION Y CONTROL DE PUBLICACIONES, S.A.

Serrano, 21 - 6 planta - Tel. 91 435 00 32 Fax 91 435 96 05 - 28001 MADRID  
 Entença, 218 Entr. 7 - Tel 93 439 24 18 Fax 93 419 25 34 - 08029 BARCELONA

**Título:** DIARIO DE AVILA  
**URL Primaria:** http://www.diariodeavila.es  
**Editor:** Ceres Comunicación Gráfica, S.A.U.  
**Domicilio:** Avda. Castilla y León, 62  
**Ciudad:** 09006 BURGOS  
**Teléfono:** 94 725 22 56  
**Fax:** 94 727 72 19  
**e-mail:** internet@promecal.es  
**Clasificación:** Noticias e Información  
**Sub-Clasificación:** Noticias globales y actualidad

Diario de Ávila digital

### 1. Cifras totales y promedios

MES - AÑO	USUARIOS UNICOS	VISITAS	PAGINAS
Julio - 2010	55.009	118.670	384.174
<b>PROMEDIO DIARIO</b>	3.474	3.828	12.393
<b>PROMEDIO LUNES - VIERNES</b>	3.898	4.300	13.987
<b>PROMEDIO SABADOS - DOMINGOS</b>	2.439	2.675	8.496
<b>PAGINAS / VISITAS</b>	3,24		
<b>DURACION MEDIA VISITAS</b>	0:02:26		
<b>DURACION MEDIA PAGINAS</b>	0:00:45		

### 2. Secciones

	PAGINAS	%
<b>HOME</b>	108.850	28.33 %
<b>RESTO</b>	275.324	71.67 %

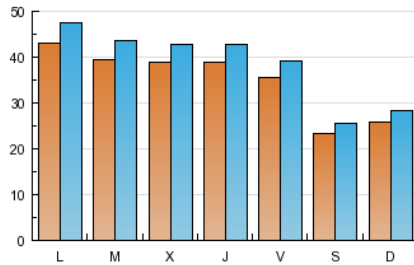
### 3. Por día del mes

Día	U. únicos	Visitas	Páginas	Día	U. únicos	Visitas	Páginas	Día	U. únicos	Visitas	Páginas
1	3.946	4.385	13.821	11	2.186	2.376	8.515	21	4.040	4.460	14.775
2	3.621	3.988	11.809	12	4.132	4.569	19.603	22	3.757	4.112	12.097
3	2.229	2.431	7.660	13	3.812	4.180	14.890	23	3.620	3.971	12.423
4	2.516	2.791	7.630	14	3.624	3.932	12.626	24	2.278	2.486	8.069
5	3.996	4.412	14.384	15	3.738	4.064	13.554	25	2.959	3.266	10.647
6	3.865	4.258	13.590	16	3.562	3.917	12.903	26	4.876	5.439	19.350
7	3.585	3.956	13.044	17	2.339	2.588	8.492	27	4.265	4.828	15.507
8	3.849	4.274	12.644	18	2.634	2.884	9.263	28	4.309	4.763	14.954
9	3.364	3.660	10.916	19	4.167	4.616	15.261	29	4.135	4.578	13.609
10	2.275	2.495	8.224	20	3.842	4.210	13.328	30	3.651	4.020	12.620
								31	2.533	2.761	7.966

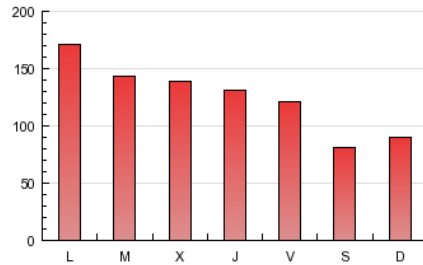
## 4. Gráficas

### 4.1 Por día de la semana (promedio)

U únicos / Visitas (x 100)

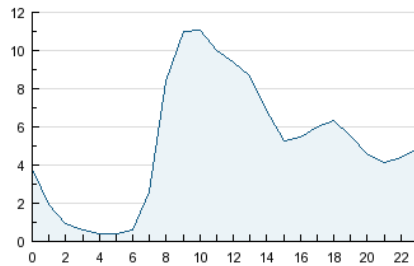


Páginas (x 100)

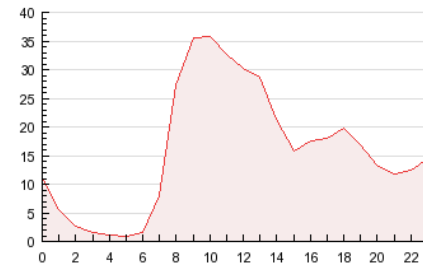


### 4.2 Por franja horaria (promedio)

Visitas (x 1000)

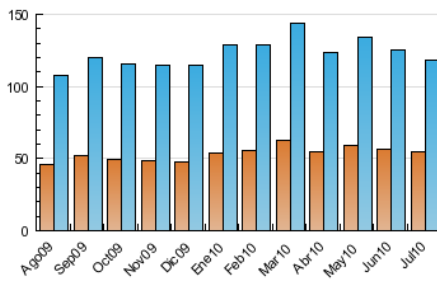


Páginas (x 1000)

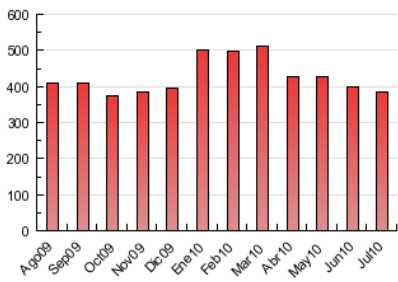


### 4.3 Por meses

U únicos / Visitas (x 1000)



Páginas (x 1000)



## 5. Definiciones básicas (Para más información ver Normas Técnicas para el Control de los Medios Electrónicos de Comunicación)

### **Página Vista:**

Conjunto de ficheros enviado a un usuario como resultado de una petición del mismo recibida por el servidor. Cuando la página está formada por varios marcos (frames), el conjunto de los mismos tendrá, a efectos de cómputo, la consideración de una página unitaria.

### **Visita:**

Una secuencia ininterrumpida de páginas servidas a un usuario válido. Si dicho usuario no realiza peticiones de páginas en un periodo de tiempo (30 min) la siguiente petición constituirá el inicio de una nueva visita.

### **Usuarios Únicos:**

Total de combinaciones únicas de una dirección IP y un identificador adicional. Los medios pueden utilizar el Agente de Usuario (User Agent), Cookie o el Identificador de Alta de registro.

### **Duración Media Páginas:**

Tiempo acumulado en segundos de todas las páginas vistas (en visitas de dos o más páginas vistas), dividido por el número total de páginas vistas.

### **Duración Media Visitas:**

Tiempo en segundos de todas las visitas de dos o más páginas vistas, dividido por el número total de dos o más páginas vistas.

## 6. Opinión

De OJDinteractiva, la división de INFORMACIÓN Y CONTROL DE PUBLICACIONES S.A.:

Hemos examinado la información facilitada por el editor del medio electrónico para el periodo que comprende la presente certificación. Nuestro examen se ha realizado de acuerdo con las normas y procedimientos establecidos en las Normas Técnicas para el Control de los Medios Electrónicos de Comunicación.

En nuestra opinión, la presente acta presenta razonablemente la difusión/audiencia registrada por este medio electrónico.

### **ADVERTENCIA:**

El trabajo de OJDinteractiva, la división de INFORMACIÓN Y CONTROL DE PUBLICACIONES S.A (INTROL) se limita a la realización de pruebas para la revisión de los datos de recuento suministrados por el editor con la finalidad de expresar una opinión sobre la razonabilidad de dichos datos de acuerdo con las Normas Técnicas para el control de los MEC.

Por tanto, INTROL no acepta responsabilidad alguna por las inexactitudes o errores que puedan existir en los datos de recuento. Tampoco acepta ninguna responsabilidad por la falsedad en los datos de recuento recibidos del editor, ni por otros datos de medición que no están incluidos en el análisis.