



INFORMACION Y CONTROL DE PUBLICACIONES, S.A.

Serrano, 21 - 6 planta - Tel. 91 435 00 32 Fax 91 435 96 05 - 28001 MADRID
 Entença, 218 Entr. 7 - Tel 93 439 24 18 Fax 93 419 25 34 - 08029 BARCELONA

Título: DIARIO DE AVILA
URL Primaria: http://www.diariodeavila.es
Editor: Ceres Comunicación Gráfica, S.A.U.
Domicilio: Avda. Castilla y León, 62
Ciudad: 09006 BURGOS
Teléfono: 94 725 22 56
Fax: 94 727 72 19
e-mail: internet@promecal.es
Clasificación: Noticias e Información
Sub-Clasificación: Noticias globales y actualidad

Diario de Ávila digital

1. Cifras totales y promedios

MES - AÑO	USUARIOS UNICOS	VISITAS	PAGINAS
Junio - 2010	56.212	125.463	397.159
PROMEDIO DIARIO	3.775	4.182	13.239
PROMEDIO LUNES - VIERNES	4.145	4.584	14.433
PROMEDIO SABADOS - DOMINGOS	2.756	3.078	9.955
PAGINAS / VISITAS	3,17		
DURACION MEDIA VISITAS	0:02:31		
DURACION MEDIA PAGINAS	0:00:48		

2. Secciones

	PAGINAS	%
HOME	119.960	30.20 %
RESTO	277.199	69.8 %

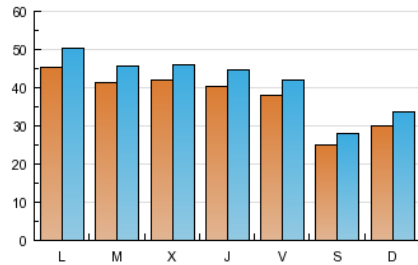
3. Por día del mes

Día	U. únicos	Visitas	Páginas	Día	U. únicos	Visitas	Páginas	Día	U. únicos	Visitas	Páginas
1	4.183	4.585	13.775	11	3.930	4.322	14.017	21	4.257	4.666	14.414
2	4.336	4.828	14.879	12	3.034	3.466	12.523	22	4.222	4.684	15.980
3	3.787	4.198	13.282	13	3.110	3.480	11.637	23	4.044	4.435	14.197
4	3.725	4.134	12.497	14	4.858	5.499	18.286	24	4.011	4.450	14.477
5	2.831	3.157	9.533	15	4.291	4.747	15.244	25	3.701	4.118	12.538
6	3.517	3.979	12.616	16	4.211	4.641	14.384	26	2.451	2.725	8.242
7	4.874	5.366	16.311	17	4.080	4.506	15.079	27	2.586	2.895	9.340
8	4.465	4.911	14.532	18	3.856	4.259	12.684	28	4.140	4.626	15.219
9	4.426	4.854	15.861	19	1.729	1.862	6.082	29	3.558	3.940	12.194
10	4.306	4.768	15.161	20	2.789	3.062	9.669	30	3.927	4.300	12.506

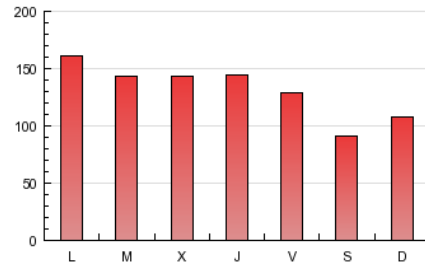
4. Gráficas

4.1 Por día de la semana (promedio)

U únicos / Visitas (x 100)

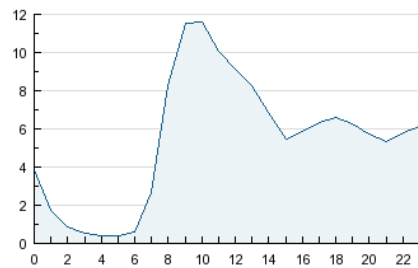


Páginas (x 100)

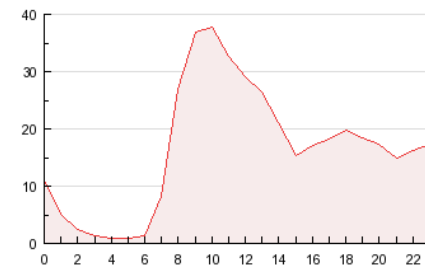


4.2 Por franja horaria (promedio)

Visitas (x 1000)

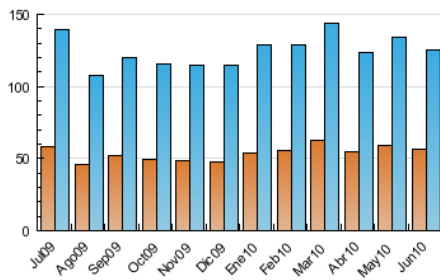


Páginas (x 1000)

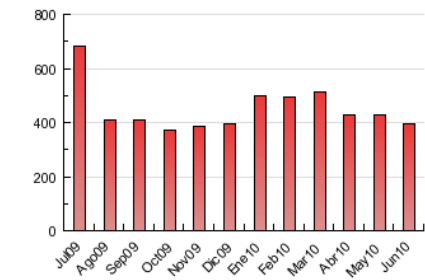


4.3 Por meses

U únicos / Visitas (x 1000)



Páginas (x 1000)



5. Definiciones básicas (Para más información ver Normas Técnicas para el Control de los Medios Electrónicos de Comunicación)

Página Vista:

Conjunto de ficheros enviado a un usuario como resultado de una petición del mismo recibida por el servidor. Cuando la página está formada por varios marcos (frames), el conjunto de los mismos tendrá, a efectos de cómputo, la consideración de una página unitaria.

Visita:

Una secuencia ininterrumpida de páginas servidas a un usuario válido. Si dicho usuario no realiza peticiones de páginas en un periodo de tiempo (30 min) la siguiente petición constituirá el inicio de una nueva visita.

Usuarios Únicos:

Total de combinaciones únicas de una dirección IP y un identificador adicional. Los medios pueden utilizar el Agente de Usuario (User Agent), Cookie o el Identificador de Alta de registro.

Duración Media Páginas:

Tiempo acumulado en segundos de todas las páginas vistas (en visitas de dos o más páginas vistas), dividido por el número total de páginas vistas.

Duración Media Visitas:

Tiempo en segundos de todas las visitas de dos o más páginas vistas, dividido por el número total de dos o más páginas vistas.

6. Opinión

De OJDinteractiva, la división de INFORMACIÓN Y CONTROL DE PUBLICACIONES S.A.:

Hemos examinado la información facilitada por el editor del medio electrónico para el periodo que comprende la presente certificación. Nuestro examen se ha realizado de acuerdo con las normas y procedimientos establecidos en las Normas Técnicas para el Control de los Medios Electrónicos de Comunicación.

En nuestra opinión, la presente acta presenta razonablemente la difusión/audiencia registrada por este medio electrónico.

ADVERTENCIA:

El trabajo de OJDinteractiva, la división de INFORMACIÓN Y CONTROL DE PUBLICACIONES S.A (INTROL) se limita a la realización de pruebas para la revisión de los datos de recuento suministrados por el editor con la finalidad de expresar una opinión sobre la razonabilidad de dichos datos de acuerdo con las Normas Técnicas para el control de los MEC.

Por tanto, INTROL no acepta responsabilidad alguna por las inexactitudes o errores que puedan existir en los datos de recuento. Tampoco acepta ninguna responsabilidad por la falsedad en los datos de recuento recibidos del editor, ni por otros datos de medición que no están incluidos en el análisis.