



INFORMACION Y CONTROL DE PUBLICACIONES, S.A.

Serrano, 21 - 6 planta - Tel. 91 435 00 32 Fax 91 435 96 05 - 28001 MADRID
Entença, 218 Entr. 7 - Tel 93 439 24 18 Fax 93 419 25 34 - 08029 BARCELONA

Título: DIARIO DE AVILA
URL Primaria: http://www.diariodeavila.es
Editor: Ceres Comunicación Gráfica, S.A.U.
Domicilio: Avda. Castilla y León, 62
Ciudad: 09006 BURGOS
Teléfono: 94 725 22 56
Fax: 94 727 72 19
E-mail: internet@promecal.es
Clasificación: Noticias e Información
Sub-Clasificación: Noticias globales y actualidad

Diario de Ávila digital

1. Cifras totales y promedios (Nacional e Internacional)

MES - AÑO	NAVEGADORES UNICOS	VISITAS	PAGINAS
Abril - 2012	90.549	232.957	793.645
PROMEDIO DIARIO	6.614	7.765	26.455
PROMEDIO LUNES-VIERNES	7.154	8.373	28.219
PROMEDIO SABADO-DOMINGO	5.356	6.347	22.338
PAGINAS / VISITAS	3,41		
DURACION MEDIA VISITAS	0:06:25		
DURACION MEDIA PAGINAS	0:01:53		

2. Secciones (Nacional e Internacional)

	PAGINAS	%
HOME	318.368	40.11 %
RESTO	475.277	59.89 %

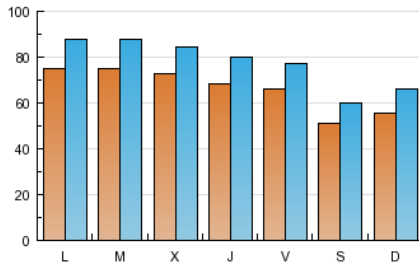
3. Por día del mes (Nacional e Internacional)

Día	N. únicos	Visitas	Páginas	Día	N. únicos	Visitas	Páginas	Día	N. únicos	Visitas	Páginas
1	5.540	6.673	24.931	11	7.125	8.362	27.616	21	4.765	5.515	20.316
2	7.646	9.012	31.706	12	7.200	8.369	27.098	22	5.226	6.116	20.189
3	7.774	9.222	32.965	13	7.265	8.454	28.314	23	6.882	8.058	25.586
4	7.180	8.379	29.059	14	5.495	6.516	23.151	24	7.336	8.522	27.409
5	4.922	5.802	19.856	15	6.179	7.440	27.959	25	7.059	8.269	26.631
6	5.064	6.151	22.975	16	8.159	9.636	33.533	26	7.599	8.922	28.755
7	4.616	5.582	18.152	17	7.358	8.540	26.467	27	6.966	8.113	26.883
8	4.890	5.795	20.216	18	7.654	8.878	29.069	28	5.537	6.446	21.795
9	7.392	8.640	30.637	19	7.689	8.985	31.031	29	5.953	7.044	24.332
10	7.518	8.777	29.729	20	7.071	8.208	27.526	30	7.369	8.531	29.759

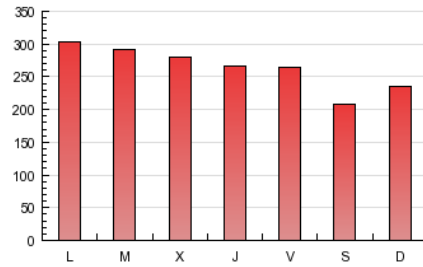
4. Gráficas (Nacional e Internacional)

4.1 Por día de la semana (promedio)

N. únicos / Visitas (x 100)

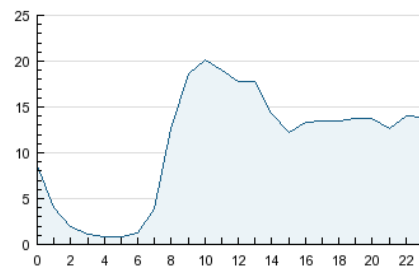


Páginas (x 100)

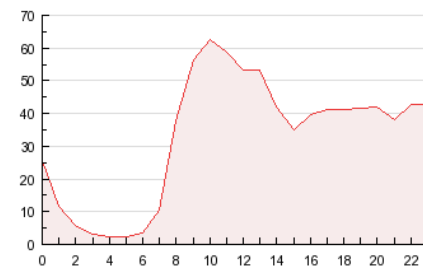


4.2 Por franja horaria (promedio)

Visitas (x 1000)

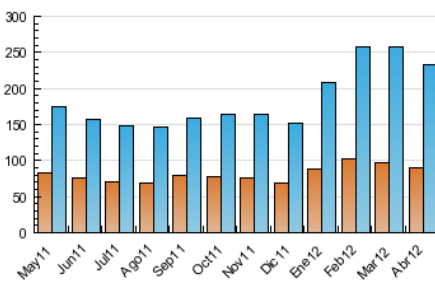


Páginas (x 1000)

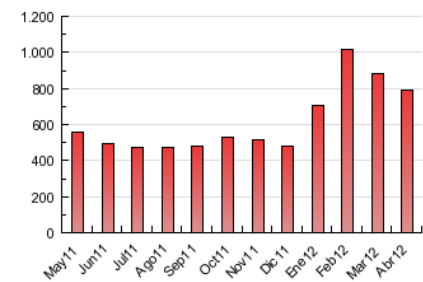


4.3 Por meses

N. únicos / Visitas (x 1000)



Páginas (x 1000)





INFORMACION Y CONTROL DE PUBLICACIONES, S.A.

Serrano, 21 - 6 planta - Tel. 91 435 00 32 Fax 91 435 96 05 - 28001 MADRID
Entença, 218 Entr. 7 - Tel 93 439 24 18 Fax 93 419 25 34 - 08029 BARCELONA

Anexo - Tráfico Nacional

Título: DIARIO DE AVILA
URL Primaria: http://www.diariodeavila.es
Editor: Ceres Comunicación Gráfica, S.A.U.
Domicilio: Avda. Castilla y León, 62
Ciudad: 09006 BURGOS
Teléfono: 94 725 22 56
Fax: 94 727 72 19
E-mail: internet@promecal.es
Clasificación: Noticias e Información
Sub-Clasificación: Noticias globales y actualidad

Diario de Ávila digital

1. Cifras totales y promedios (Nacional)

MES - AÑO	NAVEGADORES UNICOS	VISITAS	PAGINAS
Abril - 2012	84.498	222.374	764.330
PROMEDIO DIARIO	6.302	7.412	25.478
PROMEDIO LUNES-VIERNES	6.810	7.985	27.141
PROMEDIO SABADO-DOMINGO	5.117	6.077	21.597
PAGINAS / VISITAS	3,44		
DURACION MEDIA VISITAS	0:06:25		
DURACION MEDIA PAGINAS	0:01:52		

2. Secciones (Nacional)

	PAGINAS	%
HOME	308.235	40.33 %
RESTO	456.095	59.67 %

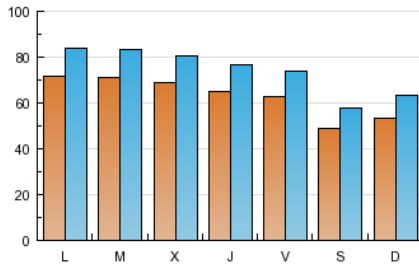
3. Por día del mes (Nacional)

Día	N. únicos	Visitas	Páginas	Día	N. únicos	Visitas	Páginas	Día	N. únicos	Visitas	Páginas
1	5.315	6.414	24.144	11	6.728	7.894	26.458	21	4.525	5.249	19.368
2	7.335	8.665	30.774	12	6.825	7.940	25.883	22	4.947	5.806	19.390
3	7.438	8.836	31.679	13	6.870	8.016	27.201	23	6.554	7.677	24.677
4	6.845	8.014	27.797	14	5.264	6.240	22.364	24	6.975	8.113	26.325
5	4.692	5.536	18.854	15	5.900	7.128	27.098	25	6.707	7.863	25.598
6	4.805	5.860	22.110	16	7.787	9.211	32.255	26	7.255	8.541	27.628
7	4.383	5.320	17.545	17	6.995	8.131	25.548	27	6.652	7.772	26.041
8	4.677	5.556	19.612	18	7.250	8.427	27.850	28	5.309	6.194	21.239
9	7.051	8.242	29.513	19	7.323	8.570	29.778	29	5.729	6.782	23.613
10	7.137	8.352	28.491	20	6.749	7.858	26.626	30	7.039	8.167	28.871

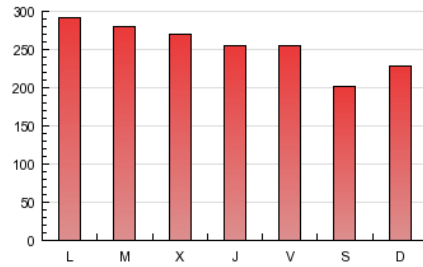
4. Gráficas (Nacional)

4.1 Por día de la semana (promedio)

N. únicos / Visitas (x 100)

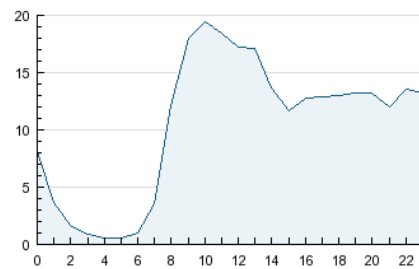


Páginas (x 100)

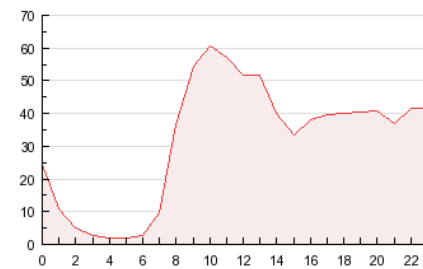


4.2 Por franja horaria (promedio)

Visitas (x 1000)

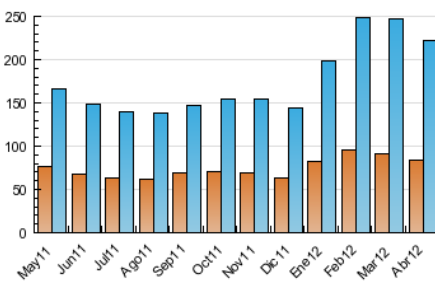


Páginas (x 1000)

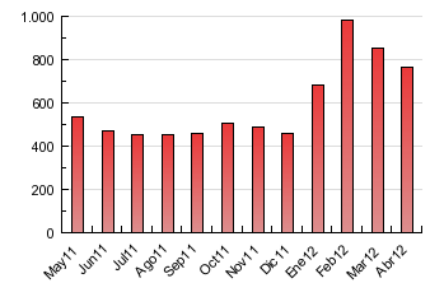


4.3 Por meses

N. únicos / Visitas (x 1000)



Páginas (x 1000)



5. Definiciones básicas (Para más información ver Normas Técnicas para el Control de los Medios Electrónicos de Comunicación)

Página Vista:

Conjunto de ficheros enviado a un usuario como resultado de una petición del mismo recibida por el servidor. Cuando la página está formada por varios marcos (frames), el conjunto de los mismos tendrá, a efectos de cómputo, la consideración de una página unitaria.

Visita:

Una secuencia ininterrumpida de páginas servidas a un usuario válido. Si dicho usuario no realiza peticiones de páginas en un periodo de tiempo (30 min) la siguiente petición constituirá el inicio de una nueva visita.

Navegador Único:

Total de combinaciones únicas de una dirección IP y un identificador adicional. Los medios pueden utilizar cookies o el Identificador de Alta de registro.

Duración Página Vista:

Tiempo acumulado en segundos de todas las páginas vistas (en visitas de dos o más páginas vistas), dividido por el número total de páginas vistas.

Duración Visita:

Tiempo en segundos de todas las visitas de dos o más páginas vistas, dividido por el número total de dos o más páginas vistas.

Tráfico nacional:

Audiencia/difusión correspondiente a España medida en base a los datos de las direcciones IP registradas por el sistema de medición.

6. Opinión

De OJDinteractiva, la división de INFORMACIÓN Y CONTROL DE PUBLICACIONES S.A.:

Hemos examinado la información facilitada por el editor del medio electrónico para el periodo que comprende la presente certificación. Nuestro examen se ha realizado de acuerdo con las normas y procedimientos establecidos en las Normas Técnicas para el Control de los Medios Electrónicos de Comunicación.

En nuestra opinión, la presente acta presenta razonablemente la difusión/audiencia registrada por este medio electrónico.

ADVERTENCIA:

El trabajo de OJDinteractiva, la división de INFORMACIÓN Y CONTROL DE PUBLICACIONES S.A (INTROL) se limita a la realización de pruebas para la revisión de los datos de recuento suministrados por el editor con la finalidad de expresar una opinión sobre la razonabilidad de dichos datos de acuerdo con las Normas Técnicas para el control de los MEC.

Por tanto, INTROL no acepta responsabilidad alguna por las inexactitudes o errores que puedan existir en los datos de recuento. Tampoco acepta ninguna responsabilidad por la falsedad en los datos de recuento recibidos del editor, ni por otros datos de medición que no están incluidos en el análisis.