



## INFORMACION Y CONTROL DE PUBLICACIONES, S.A.

Serrano, 21 - 6 planta - Tel. 91 435 00 32 Fax 91 435 96 05 - 28001 MADRID  
Entença, 218 Entr. 7 - Tel 93 439 24 18 Fax 93 419 25 34 - 08029 BARCELONA

**Título:** DIARIO DE SEVILLA  
**URL Primaria:** http://www.diariodesevilla.es  
**Editor:** Editorial Andaluza de Periódicos Independientes, S.A.  
**Domicilio:** Rioja, 13, 1º  
**Ciudad:** 41001 SEVILLA  
**Teléfono:** 954 50 62 00  
**Fax:** 954 50 62 22  
**e-mail:** Diariodesevilla@diariodesevilla.es  
**Clasificación:** Noticias e Información  
**Sub-Clasificación:** Noticias globales y actualidad

Joly digital  
**diariodesevilla.es**

### 1. Cifras totales y promedios

MES - AÑO	USUARIOS UNICOS	VISITAS	PAGINAS
Junio - 2010	650.895	1.483.220	5.478.743
<b>PROMEDIO DIARIO</b>	40.334	49.441	182.625
<b>PROMEDIO LUNES - VIERNES</b>	44.150	53.937	195.772
<b>PROMEDIO SABADOS - DOMINGOS</b>	29.838	37.075	146.471
<b>PAGINAS / VISITAS</b>	3,69		
<b>DURACION MEDIA VISITAS</b>	0:06:36		
<b>DURACION MEDIA PAGINAS</b>	0:01:47		

### 2. Secciones

	PAGINAS	%
<b>HOME</b>	1.515.810	27.67 %
<b>RESTO</b>	3.962.933	72.33 %

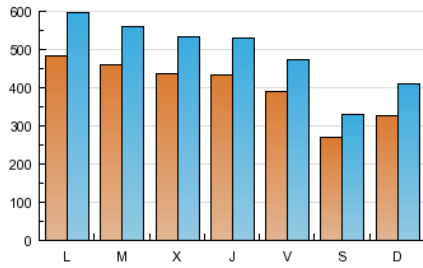
### 3. Por día del mes

Día	U. únicos	Visitas	Páginas	Día	U. únicos	Visitas	Páginas	Día	U. únicos	Visitas	Páginas
1	41.177	50.759	155.543	11	43.045	51.748	182.640	21	62.578	76.648	300.492
2	43.173	52.015	144.666	12	27.970	34.243	112.232	22	45.795	56.368	224.622
3	37.450	46.232	149.710	13	30.839	39.320	134.161	23	40.572	49.893	182.163
4	34.893	42.491	168.574	14	44.471	55.303	218.515	24	48.281	58.130	206.407
5	22.495	27.800	86.292	15	50.167	60.202	200.881	25	40.378	48.817	181.721
6	29.895	37.387	135.281	16	46.648	56.459	178.787	26	27.289	33.159	115.664
7	43.933	54.561	200.826	17	45.517	55.599	231.804	27	33.851	41.386	227.829
8	52.097	63.529	199.312	18	38.305	46.100	160.681	28	42.862	52.572	294.085
9	45.071	56.090	188.335	19	29.625	36.965	129.872	29	40.361	49.036	180.545
10	42.339	52.368	166.566	20	36.737	46.337	230.436	30	42.197	51.703	190.101

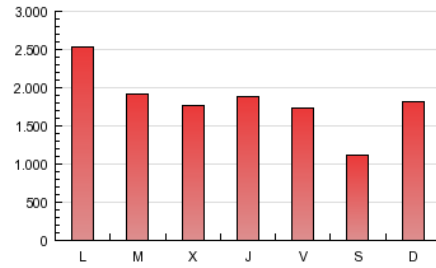
## 4. Gráficas

### 4.1 Por día de la semana (promedio)

U únicos / Visitas (x 100)

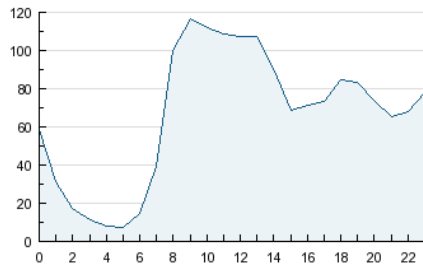


Páginas (x 100)

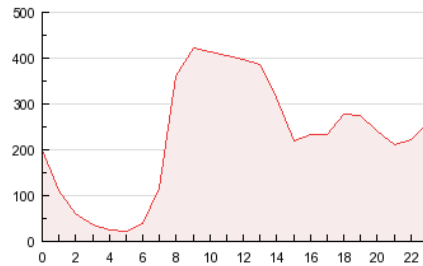


### 4.2 Por franja horaria (promedio)

Visitas (x 1000)

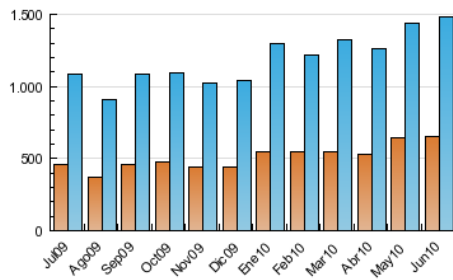


Páginas (x 1000)

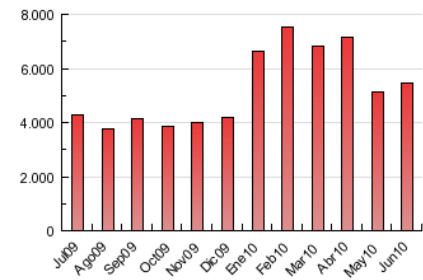


### 4.3 Por meses

U únicos / Visitas (x 1000)



Páginas (x 1000)



## 5. Definiciones básicas (Para más información ver Normas Técnicas para el Control de los Medios Electrónicos de Comunicación)

### **Página Vista:**

Conjunto de ficheros enviado a un usuario como resultado de una petición del mismo recibida por el servidor. Cuando la página está formada por varios marcos (frames), el conjunto de los mismos tendrá, a efectos de cómputo, la consideración de una página unitaria.

### **Visita:**

Una secuencia ininterrumpida de páginas servidas a un usuario válido. Si dicho usuario no realiza peticiones de páginas en un periodo de tiempo (30 min) la siguiente petición constituirá el inicio de una nueva visita.

### **Usuarios Únicos:**

Total de combinaciones únicas de una dirección IP y un identificador adicional. Los medios pueden utilizar el Agente de Usuario (User Agent), Cookie o el Identificador de Alta de registro.

### **Duración Media Páginas:**

Tiempo acumulado en segundos de todas las páginas vistas (en visitas de dos o más páginas vistas), dividido por el número total de páginas vistas.

### **Duración Media Visitas:**

Tiempo en segundos de todas las visitas de dos o más páginas vistas, dividido por el número total de dos o más páginas vistas.

## 6. Opinión

De OJDinteractiva, la división de INFORMACIÓN Y CONTROL DE PUBLICACIONES S.A.:

Hemos examinado la información facilitada por el editor del medio electrónico para el periodo que comprende la presente certificación. Nuestro examen se ha realizado de acuerdo con las normas y procedimientos establecidos en las Normas Técnicas para el Control de los Medios Electrónicos de Comunicación.

En nuestra opinión, la presente acta presenta razonablemente la difusión/audiencia registrada por este medio electrónico.

### **ADVERTENCIA:**

El trabajo de OJDinteractiva, la división de INFORMACIÓN Y CONTROL DE PUBLICACIONES S.A (INTROL) se limita a la realización de pruebas para la revisión de los datos de recuento suministrados por el editor con la finalidad de expresar una opinión sobre la razonabilidad de dichos datos de acuerdo con las Normas Técnicas para el control de los MEC.

Por tanto, INTROL no acepta responsabilidad alguna por las inexactitudes o errores que puedan existir en los datos de recuento. Tampoco acepta ninguna responsabilidad por la falsedad en los datos de recuento recibidos del editor, ni por otros datos de medición que no están incluidos en el análisis.