



INFORMACION Y CONTROL DE PUBLICACIONES, S.A.

Serrano, 21 - 6 planta - Tel. 91 435 00 32 Fax 91 435 96 05 - 28001 MADRID
 Entença, 218 Entr. 7 - Tel 93 439 24 18 Fax 93 419 25 34 - 08029 BARCELONA

Título: EL DÍA DE VALLADOLID DIGITAL
URL Primaria: http://www.eldiadevalladolid.com
Editor: Ceres Comunicación Gráfica, S.A.U.
Domicilio: Avda. Castilla y León, 62
Ciudad: 09006 BURGOS
Teléfono: 94 725 22 56
Fax: 94 727 72 19
e-mail: internet@promecal.es
Clasificación: Noticias e Información
Sub-Clasificación: Noticias globales y actualidad

El Día de Valladolid digital

1. Cifras totales y promedios

MES - AÑO	USUARIOS UNICOS	VISITAS	PAGINAS
Junio - 2010	70.030	145.594	420.975
PROMEDIO DIARIO	4.246	4.853	14.033
PROMEDIO LUNES - VIERNES	4.666	5.341	15.549
PROMEDIO SABADOS - DOMINGOS	3.091	3.512	9.863
PAGINAS / VISITAS	2,89		
DURACION MEDIA VISITAS	0:02:26		
DURACION MEDIA PAGINAS	0:00:51		

2. Secciones

	PAGINAS	%
HOME	107.518	25.54 %
RESTO	313.457	74.46 %

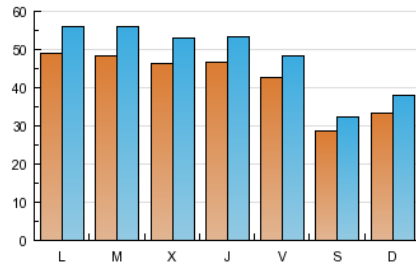
3. Por día del mes

Día	U. únicos	Visitas	Páginas	Día	U. únicos	Visitas	Páginas	Día	U. únicos	Visitas	Páginas
1	4.672	5.360	16.114	11	4.424	5.036	14.544	21	4.750	5.429	14.922
2	4.723	5.353	15.340	12	3.121	3.552	9.921	22	4.589	5.237	14.907
3	4.570	5.172	14.522	13	3.407	3.896	11.882	23	4.462	5.124	14.797
4	4.337	4.893	14.855	14	4.844	5.581	16.537	24	4.565	5.254	17.026
5	3.445	3.970	11.453	15	4.760	5.483	16.750	25	4.013	4.500	12.827
6	3.815	4.311	12.232	16	4.248	4.845	14.018	26	2.695	3.025	7.784
7	5.191	6.027	18.126	17	4.731	5.381	15.084	27	2.994	3.427	9.598
8	6.040	7.134	20.593	18	4.294	4.838	13.295	28	4.751	5.418	17.527
9	5.242	6.046	16.803	19	2.186	2.403	6.867	29	4.191	4.789	14.191
10	4.800	5.476	15.317	20	3.068	3.510	9.165	30	4.450	5.124	13.978

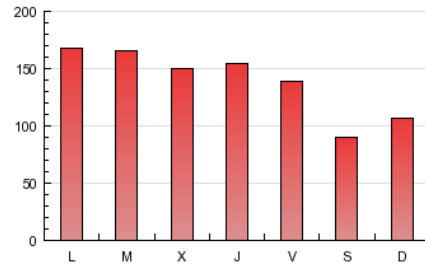
4. Gráficas

4.1 Por día de la semana (promedio)

U únicos / Visitas (x 100)

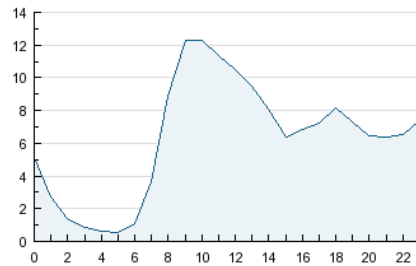


Páginas (x 100)

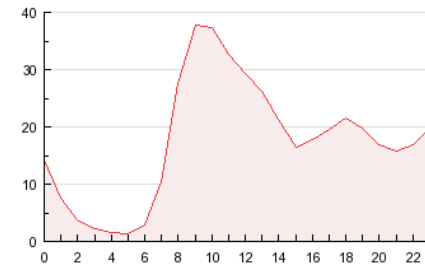


4.2 Por franja horaria (promedio)

Visitas (x 1000)

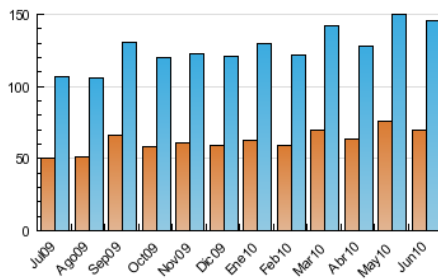


Páginas (x 1000)

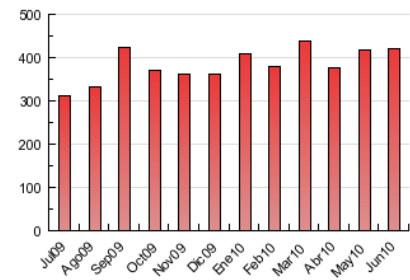


4.3 Por meses

U únicos / Visitas (x 1000)



Páginas (x 1000)



5. Definiciones básicas (Para más información ver Normas Técnicas para el Control de los Medios Electrónicos de Comunicación)

Página Vista:

Conjunto de ficheros enviado a un usuario como resultado de una petición del mismo recibida por el servidor. Cuando la página está formada por varios marcos (frames), el conjunto de los mismos tendrá, a efectos de cómputo, la consideración de una página unitaria.

Visita:

Una secuencia ininterrumpida de páginas servidas a un usuario válido. Si dicho usuario no realiza peticiones de páginas en un periodo de tiempo (30 min) la siguiente petición constituirá el inicio de una nueva visita.

Usuarios Únicos:

Total de combinaciones únicas de una dirección IP y un identificador adicional. Los medios pueden utilizar el Agente de Usuario (User Agent), Cookie o el Identificador de Alta de registro.

Duración Media Páginas:

Tiempo acumulado en segundos de todas las páginas vistas (en visitas de dos o más páginas vistas), dividido por el número total de páginas vistas.

Duración Media Visitas:

Tiempo en segundos de todas las visitas de dos o más páginas vistas, dividido por el número total de dos o más páginas vistas.

6. Opinión

De OJDinteractiva, la división de INFORMACIÓN Y CONTROL DE PUBLICACIONES S.A.:

Hemos examinado la información facilitada por el editor del medio electrónico para el periodo que comprende la presente certificación. Nuestro examen se ha realizado de acuerdo con las normas y procedimientos establecidos en las Normas Técnicas para el Control de los Medios Electrónicos de Comunicación.

En nuestra opinión, la presente acta presenta razonablemente la difusión/audiencia registrada por este medio electrónico.

ADVERTENCIA:

El trabajo de OJDinteractiva, la división de INFORMACIÓN Y CONTROL DE PUBLICACIONES S.A (INTROL) se limita a la realización de pruebas para la revisión de los datos de recuento suministrados por el editor con la finalidad de expresar una opinión sobre la razonabilidad de dichos datos de acuerdo con las Normas Técnicas para el control de los MEC.

Por tanto, INTROL no acepta responsabilidad alguna por las inexactitudes o errores que puedan existir en los datos de recuento. Tampoco acepta ninguna responsabilidad por la falsedad en los datos de recuento recibidos del editor, ni por otros datos de medición que no están incluidos en el análisis.