



INFORMACION Y CONTROL DE PUBLICACIONES, S.A.

Serrano, 21 - 6 planta - Tel. 91 435 00 32 Fax 91 435 96 05 - 28001 MADRID
Entença, 218 Entr. 7 - Tel 93 439 24 18 Fax 93 419 25 34 - 08029 BARCELONA

Título: EL DIA DE VALLADOLID DIGITAL
URL Primaria: http://www.eldiadevalladolid.com
Editor: Ceres Comunicación Gráfica, S.A.U.
Domicilio: Avda. Castilla y León, 62
Ciudad: 09006 BURGOS
Teléfono: 94 725 22 56
Fax: 94 727 72 19
E-mail: internet@promecal.es
Clasificación: Noticias e Información
Sub-Clasificación: Noticias globales y actualidad

El Día de Valladolid digital

1. Cifras totales y promedios (Nacional e Internacional)

MES - AÑO	NAVEGADORES UNICOS	VISITAS	PAGINAS
Abril - 2012	84.004	173.183	514.270
PROMEDIO DIARIO	5.098	5.773	17.142
PROMEDIO LUNES-VIERNES	5.626	6.356	18.966
PROMEDIO SABADO-DOMINGO	3.867	4.411	12.886
PAGINAS / VISITAS	2,97		
DURACION MEDIA VISITAS	0:05:21		
DURACION MEDIA PAGINAS	0:01:46		

2. Secciones (Nacional e Internacional)

	PAGINAS	%
HOME	179.510	34.91 %
RESTO	334.760	65.09 %

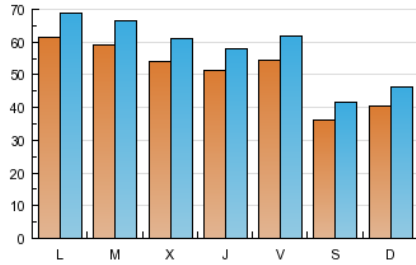
3. Por día del mes (Nacional e Internacional)

Día	N. únicos	Visitas	Páginas	Día	N. únicos	Visitas	Páginas	Día	N. únicos	Visitas	Páginas
1	4.745	5.392	16.724	11	5.061	5.703	17.106	21	3.792	4.289	11.462
2	5.899	6.680	21.749	12	5.291	5.959	18.204	22	3.954	4.436	12.520
3	5.496	6.198	19.783	13	5.001	5.552	16.210	23	5.462	6.267	22.093
4	4.933	5.550	16.587	14	3.406	3.846	10.026	24	6.325	7.186	21.744
5	3.901	4.461	13.504	15	3.888	4.425	11.848	25	5.356	6.064	18.810
6	5.530	6.587	24.352	16	5.531	6.245	17.357	26	5.605	6.355	19.312
7	3.799	4.406	16.938	17	6.186	7.028	19.769	27	5.317	6.052	17.927
8	3.579	4.103	12.749	18	6.276	7.153	20.442	28	3.528	4.046	11.285
9	4.865	5.537	17.151	19	5.747	6.410	18.526	29	4.116	4.758	12.422
10	5.575	6.254	17.945	20	5.889	6.575	17.820	30	8.895	9.666	21.905

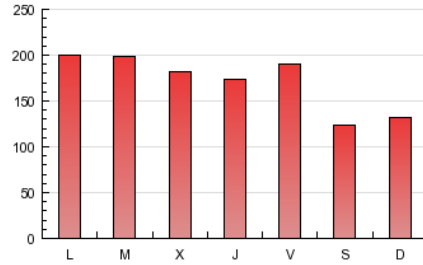
4. Gráficas (Nacional e Internacional)

4.1 Por día de la semana (promedio)

N. únicos / Visitas (x 100)

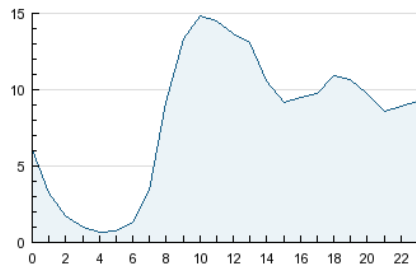


Páginas (x 100)

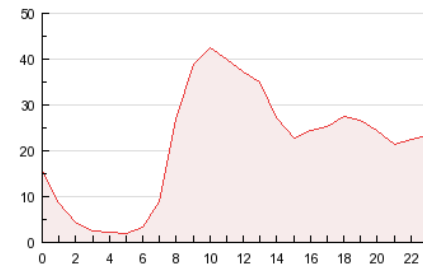


4.2 Por franja horaria (promedio)

Visitas (x 1000)

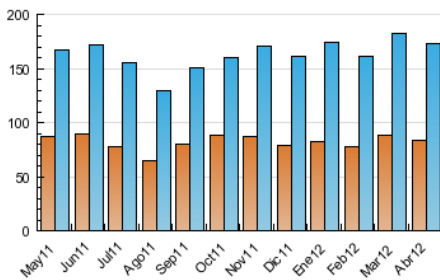


Páginas (x 1000)

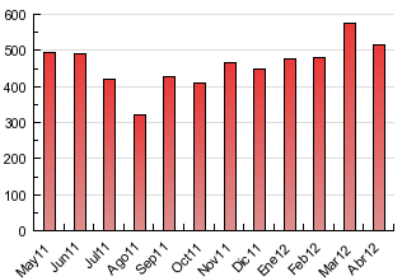


4.3 Por meses

N. únicos / Visitas (x 1000)



Páginas (x 1000)





INFORMACION Y CONTROL DE PUBLICACIONES, S.A.

Serrano, 21 - 6 planta - Tel. 91 435 00 32 Fax 91 435 96 05 - 28001 MADRID
Entença, 218 Entr. 7 - Tel 93 439 24 18 Fax 93 419 25 34 - 08029 BARCELONA

Anexo - Tráfico Nacional

Título: EL DIA DE VALLADOLID DIGITAL
URL Primaria: http://www.eldiadevalladolid.com
Editor: Ceres Comunicación Gráfica, S.A.U.
Domicilio: Avda. Castilla y León, 62
Ciudad: 09006 BURGOS
Teléfono: 94 725 22 56
Fax: 94 727 72 19
E-mail: internet@promecal.es
Clasificación: Noticias e Información
Sub-Clasificación: Noticias globales y actualidad

El Día de Valladolid digital

1. Cifras totales y promedios (Nacional)

MES - AÑO	NAVEGADORES UNICOS	VISITAS	PAGINAS
Abril - 2012	78.709	164.693	491.887
PROMEDIO DIARIO	4.844	5.490	16.396
PROMEDIO LUNES-VIERNES	5.337	6.036	18.112
PROMEDIO SABADO-DOMINGO	3.694	4.215	12.392
PAGINAS / VISITAS	2,99		
DURACION MEDIA VISITAS	0:05:21		
DURACION MEDIA PAGINAS	0:01:45		

2. Secciones (Nacional)

	PAGINAS	%
HOME	173.388	35.25 %
RESTO	318.499	64.75 %

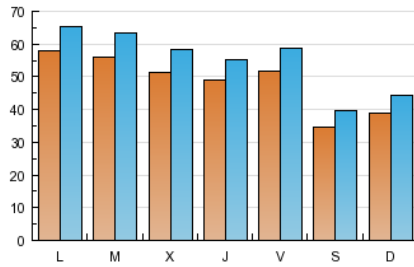
3. Por día del mes (Nacional)

Día	N. únicos	Visitas	Páginas	Día	N. únicos	Visitas	Páginas	Día	N. únicos	Visitas	Páginas
1	4.529	5.139	15.984	11	4.798	5.410	16.302	21	3.662	4.149	11.147
2	5.621	6.367	20.766	12	5.011	5.650	17.362	22	3.746	4.205	11.991
3	5.230	5.899	18.988	13	4.751	5.272	15.399	23	5.227	6.015	21.413
4	4.676	5.260	15.653	14	3.227	3.655	9.581	24	6.029	6.863	20.893
5	3.725	4.269	12.815	15	3.744	4.266	11.485	25	5.106	5.781	17.946
6	5.221	6.230	23.481	16	5.266	5.943	16.522	26	5.340	6.065	18.454
7	3.611	4.194	16.401	17	5.813	6.620	18.739	27	5.061	5.763	17.090
8	3.394	3.895	12.222	18	5.984	6.823	19.603	28	3.374	3.860	10.851
9	4.619	5.258	16.338	19	5.475	6.100	17.668	29	3.957	4.576	11.863
10	5.277	5.919	17.180	20	5.594	6.254	17.057	30	8.254	8.993	20.693

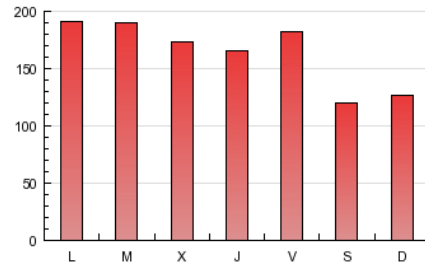
4. Gráficas (Nacional)

4.1 Por día de la semana (promedio)

N. únicos / Visitas (x 100)

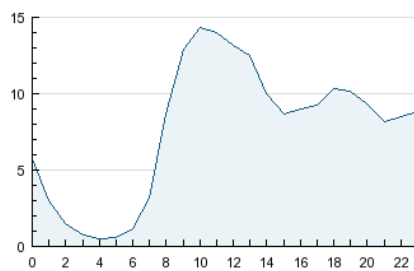


Páginas (x 100)

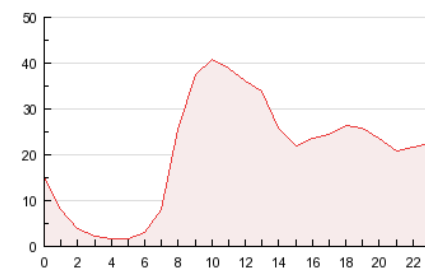


4.2 Por franja horaria (promedio)

Visitas (x 1000)

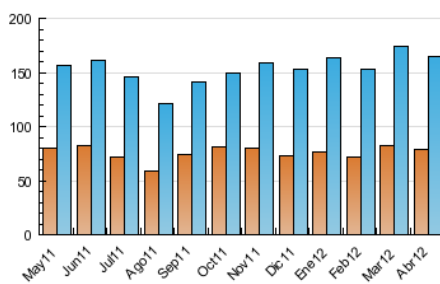


Páginas (x 1000)

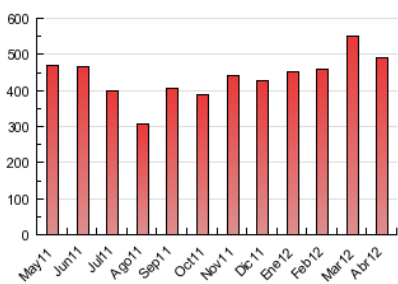


4.3 Por meses

N. únicos / Visitas (x 1000)



Páginas (x 1000)



5. Definiciones básicas (Para más información ver Normas Técnicas para el Control de los Medios Electrónicos de Comunicación)

Página Vista:

Conjunto de ficheros enviado a un usuario como resultado de una petición del mismo recibida por el servidor. Cuando la página está formada por varios marcos (frames), el conjunto de los mismos tendrá, a efectos de cómputo, la consideración de una página unitaria.

Visita:

Una secuencia ininterrumpida de páginas servidas a un usuario válido. Si dicho usuario no realiza peticiones de páginas en un periodo de tiempo (30 min) la siguiente petición constituirá el inicio de una nueva visita.

Navegador Único:

Total de combinaciones únicas de una dirección IP y un identificador adicional. Los medios pueden utilizar cookies o el Identificador de Alta de registro.

Duración Página Vista:

Tiempo acumulado en segundos de todas las páginas vistas (en visitas de dos o más páginas vistas), dividido por el número total de páginas vistas.

Duración Visita:

Tiempo en segundos de todas las visitas de dos o más páginas vistas, dividido por el número total de dos o más páginas vistas.

Tráfico nacional:

Audiencia/difusión correspondiente a España medida en base a los datos de las direcciones IP registradas por el sistema de medición.

6. Opinión

De OJDinteractiva, la división de INFORMACIÓN Y CONTROL DE PUBLICACIONES S.A.:

Hemos examinado la información facilitada por el editor del medio electrónico para el periodo que comprende la presente certificación. Nuestro examen se ha realizado de acuerdo con las normas y procedimientos establecidos en las Normas Técnicas para el Control de los Medios Electrónicos de Comunicación.

En nuestra opinión, la presente acta presenta razonablemente la difusión/audiencia registrada por este medio electrónico.

ADVERTENCIA:

El trabajo de OJDinteractiva, la división de INFORMACIÓN Y CONTROL DE PUBLICACIONES S.A (INTROL) se limita a la realización de pruebas para la revisión de los datos de recuento suministrados por el editor con la finalidad de expresar una opinión sobre la razonabilidad de dichos datos de acuerdo con las Normas Técnicas para el control de los MEC.

Por tanto, INTROL no acepta responsabilidad alguna por las inexactitudes o errores que puedan existir en los datos de recuento. Tampoco acepta ninguna responsabilidad por la falsedad en los datos de recuento recibidos del editor, ni por otros datos de medición que no están incluidos en el análisis.