



## INFORMACION Y CONTROL DE PUBLICACIONES, S.A.

Serrano, 21 - 6 planta - Tel. 91 435 00 32 Fax 91 435 96 05 - 28001 MADRID  
 Entença, 218 Entr. 7 - Tel 93 439 24 18 Fax 93 419 25 34 - 08029 BARCELONA

**Título:** DIARIO PALENTINO DIGITAL  
**URL Primaria:** http://www.diariopalentino.es  
**Editor:** Ceres Comunicación Gráfica, S.A.U.  
**Domicilio:** Avda. Castilla y León, 62  
**Ciudad:** 09006 BURGOS  
**Teléfono:** 94 725 22 56  
**Fax:** 94 727 72 19  
**e-mail:** internet@promecal.es  
**Clasificación:** Noticias e Información  
**Sub-Clasificación:** Noticias globales y actualidad

**Diario Palentino** digital

### 1. Cifras totales y promedios

MES - AÑO	USUARIOS UNICOS	VISITAS	PAGINAS
Julio - 2010	70.276	170.196	617.012
<b>PROMEDIO DIARIO</b>	4.897	5.490	19.904
<b>PROMEDIO LUNES - VIERNES</b>	5.455	6.118	22.183
<b>PROMEDIO SABADOS - DOMINGOS</b>	3.534	3.955	14.333
<b>PAGINAS / VISITAS</b>	3,63		
<b>DURACION MEDIA VISITAS</b>	0:02:56		
<b>DURACION MEDIA PAGINAS</b>	0:00:49		

### 2. Secciones

	PAGINAS	%
<b>HOME</b>	150.724	24.43 %
<b>RESTO</b>	466.288	75.57 %

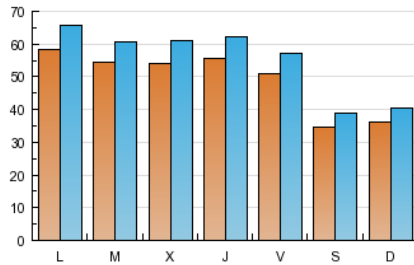
### 3. Por día del mes

Día	U. únicos	Visitas	Páginas	Día	U. únicos	Visitas	Páginas	Día	U. únicos	Visitas	Páginas
1	5.221	5.845	19.770	11	3.490	3.897	15.698	21	5.830	6.596	24.677
2	4.721	5.231	18.871	12	6.557	7.494	30.892	22	5.811	6.507	23.069
3	3.340	3.752	13.297	13	5.532	6.235	23.637	23	5.613	6.271	23.485
4	3.760	4.213	15.261	14	5.460	6.119	21.319	24	3.438	3.863	13.583
5	5.499	6.146	20.905	15	5.553	6.178	23.338	25	3.539	3.961	13.379
6	5.120	5.723	20.951	16	5.290	5.904	21.734	26	5.742	6.421	21.514
7	4.942	5.560	20.009	17	3.568	3.987	15.283	27	5.360	5.990	23.342
8	5.811	6.509	26.199	18	3.709	4.127	14.804	28	5.384	6.106	21.273
9	4.996	5.710	20.346	19	5.610	6.285	20.855	29	5.394	6.002	20.883
10	3.309	3.703	13.637	20	5.720	6.397	22.227	30	4.840	5.373	18.722
								31	3.650	4.091	14.052

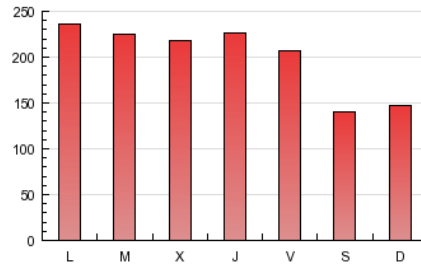
## 4. Gráficas

### 4.1 Por día de la semana (promedio)

U únicos / Visitas (x 100)

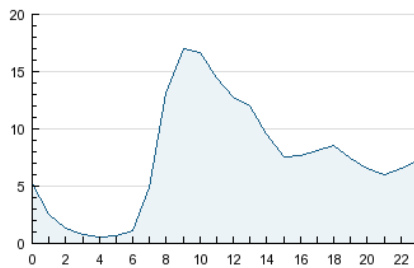


Páginas (x 100)

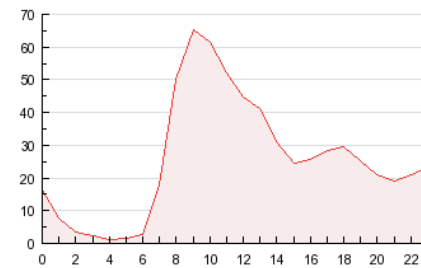


### 4.2 Por franja horaria (promedio)

Visitas (x 1000)

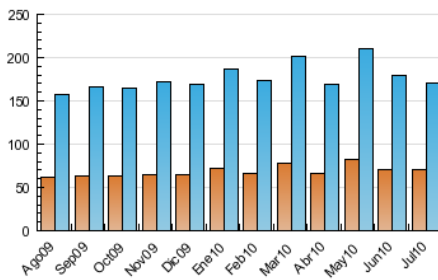


Páginas (x 1000)

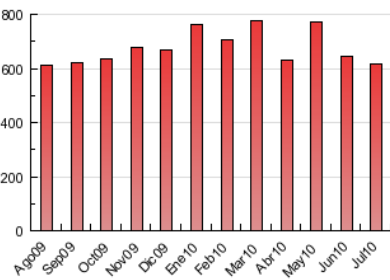


### 4.3 Por meses

U únicos / Visitas (x 1000)



Páginas (x 1000)



## 5. Definiciones básicas (Para más información ver Normas Técnicas para el Control de los Medios Electrónicos de Comunicación)

### **Página Vista:**

Conjunto de ficheros enviado a un usuario como resultado de una petición del mismo recibida por el servidor. Cuando la página está formada por varios marcos (frames), el conjunto de los mismos tendrá, a efectos de cómputo, la consideración de una página unitaria.

### **Visita:**

Una secuencia ininterrumpida de páginas servidas a un usuario válido. Si dicho usuario no realiza peticiones de páginas en un periodo de tiempo (30 min) la siguiente petición constituirá el inicio de una nueva visita.

### **Usuarios Únicos:**

Total de combinaciones únicas de una dirección IP y un identificador adicional. Los medios pueden utilizar el Agente de Usuario (User Agent), Cookie o el Identificador de Alta de registro.

### **Duración Media Páginas:**

Tiempo acumulado en segundos de todas las páginas vistas (en visitas de dos o más páginas vistas), dividido por el número total de páginas vistas.

### **Duración Media Visitas:**

Tiempo en segundos de todas las visitas de dos o más páginas vistas, dividido por el número total de dos o más páginas vistas.

## 6. Opinión

De OJDinteractiva, la división de INFORMACIÓN Y CONTROL DE PUBLICACIONES S.A.:

Hemos examinado la información facilitada por el editor del medio electrónico para el periodo que comprende la presente certificación. Nuestro examen se ha realizado de acuerdo con las normas y procedimientos establecidos en las Normas Técnicas para el Control de los Medios Electrónicos de Comunicación.

En nuestra opinión, la presente acta presenta razonablemente la difusión/audiencia registrada por este medio electrónico.

### **ADVERTENCIA:**

El trabajo de OJDinteractiva, la división de INFORMACIÓN Y CONTROL DE PUBLICACIONES S.A (INTROL) se limita a la realización de pruebas para la revisión de los datos de recuento suministrados por el editor con la finalidad de expresar una opinión sobre la razonabilidad de dichos datos de acuerdo con las Normas Técnicas para el control de los MEC.

Por tanto, INTROL no acepta responsabilidad alguna por las inexactitudes o errores que puedan existir en los datos de recuento. Tampoco acepta ninguna responsabilidad por la falsedad en los datos de recuento recibidos del editor, ni por otros datos de medición que no están incluidos en el análisis.