



INFORMACION Y CONTROL DE PUBLICACIONES, S.A.

Serrano, 21 - 6 planta - Tel. 91 435 00 32 Fax 91 435 96 05 - 28001 MADRID
 Entença, 218 Entr. 7 - Tel 93 439 24 18 Fax 93 419 25 34 - 08029 BARCELONA

Título: DIARIO PALENTINO DIGITAL
URL Primaria: http://www.diariopalentino.es
Editor: Ceres Comunicación Gráfica, S.A.U.
Domicilio: Avda. Castilla y León, 62
Ciudad: 09006 BURGOS
Teléfono: 94 725 22 56
Fax: 94 727 72 19
e-mail: internet@promecal.es
Clasificación: Noticias e Información
Sub-Clasificación: Noticias globales y actualidad

Diario Palentino digital

1. Cifras totales y promedios

MES - AÑO	USUARIOS UNICOS	VISITAS	PAGINAS
Junio - 2010	71.197	179.094	644.156
PROMEDIO DIARIO	5.301	5.970	21.472
PROMEDIO LUNES - VIERNES	5.753	6.470	22.939
PROMEDIO SABADOS - DOMINGOS	4.057	4.593	17.438
PAGINAS / VISITAS	3,60		
DURACION MEDIA VISITAS	0:03:05		
DURACION MEDIA PAGINAS	0:00:52		

2. Secciones

	PAGINAS	%
HOME	159.576	24.77 %
RESTO	484.580	75.23 %

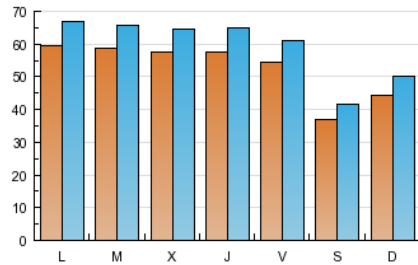
3. Por día del mes

Día	U. únicos	Visitas	Páginas	Día	U. únicos	Visitas	Páginas	Día	U. únicos	Visitas	Páginas
1	6.291	7.153	24.422	11	5.771	6.513	25.278	21	5.760	6.394	22.237
2	6.246	7.046	28.274	12	4.051	4.570	17.404	22	5.641	6.335	23.251
3	5.700	6.525	23.939	13	4.276	4.865	16.753	23	5.479	6.101	19.673
4	5.607	6.322	23.951	14	5.946	6.679	22.452	24	5.329	5.970	20.883
5	4.282	4.907	19.778	15	5.626	6.298	22.182	25	5.035	5.555	20.410
6	4.639	5.348	20.102	16	5.507	6.217	22.075	26	3.632	4.066	14.809
7	6.336	7.187	24.702	17	5.693	6.345	21.607	27	3.991	4.531	16.469
8	6.487	7.321	25.407	18	5.384	6.030	20.410	28	5.729	6.421	21.655
9	6.133	6.954	26.111	19	2.798	3.056	13.068	29	5.244	5.834	19.759
10	6.295	7.167	25.219	20	4.785	5.401	21.120	30	5.325	5.983	20.756

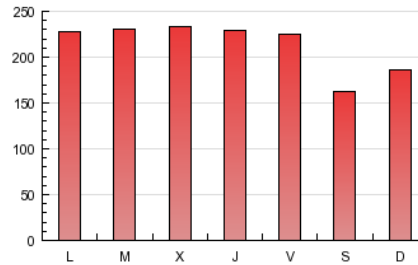
4. Gráficas

4.1 Por día de la semana (promedio)

U únicos / Visitas (x 100)

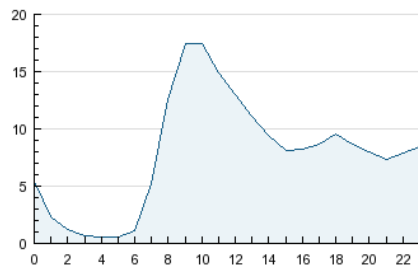


Páginas (x 100)

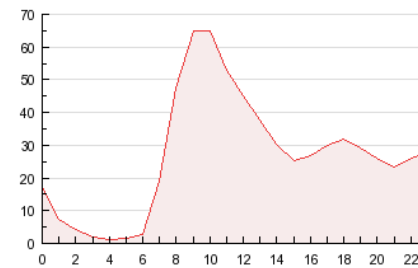


4.2 Por franja horaria (promedio)

Visitas (x 1000)

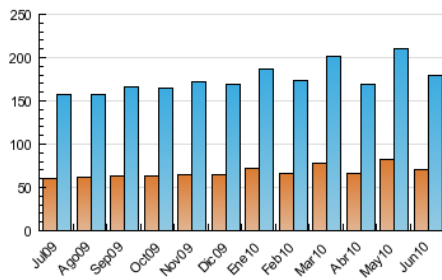


Páginas (x 1000)

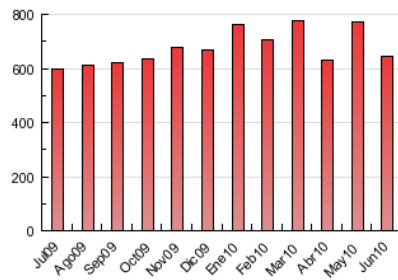


4.3 Por meses

U únicos / Visitas (x 1000)



Páginas (x 1000)



5. Definiciones básicas (Para más información ver Normas Técnicas para el Control de los Medios Electrónicos de Comunicación)

Página Vista:

Conjunto de ficheros enviado a un usuario como resultado de una petición del mismo recibida por el servidor. Cuando la página está formada por varios marcos (frames), el conjunto de los mismos tendrá, a efectos de cómputo, la consideración de una página unitaria.

Visita:

Una secuencia ininterrumpida de páginas servidas a un usuario válido. Si dicho usuario no realiza peticiones de páginas en un periodo de tiempo (30 min) la siguiente petición constituirá el inicio de una nueva visita.

Usuarios Únicos:

Total de combinaciones únicas de una dirección IP y un identificador adicional. Los medios pueden utilizar el Agente de Usuario (User Agent), Cookie o el Identificador de Alta de registro.

Duración Media Páginas:

Tiempo acumulado en segundos de todas las páginas vistas (en visitas de dos o más páginas vistas), dividido por el número total de páginas vistas.

Duración Media Visitas:

Tiempo en segundos de todas las visitas de dos o más páginas vistas, dividido por el número total de dos o más páginas vistas.

6. Opinión

De OJDinteractiva, la división de INFORMACIÓN Y CONTROL DE PUBLICACIONES S.A.:

Hemos examinado la información facilitada por el editor del medio electrónico para el periodo que comprende la presente certificación. Nuestro examen se ha realizado de acuerdo con las normas y procedimientos establecidos en las Normas Técnicas para el Control de los Medios Electrónicos de Comunicación.

En nuestra opinión, la presente acta presenta razonablemente la difusión/audiencia registrada por este medio electrónico.

ADVERTENCIA:

El trabajo de OJDinteractiva, la división de INFORMACIÓN Y CONTROL DE PUBLICACIONES S.A (INTROL) se limita a la realización de pruebas para la revisión de los datos de recuento suministrados por el editor con la finalidad de expresar una opinión sobre la razonabilidad de dichos datos de acuerdo con las Normas Técnicas para el control de los MEC.

Por tanto, INTROL no acepta responsabilidad alguna por las inexactitudes o errores que puedan existir en los datos de recuento. Tampoco acepta ninguna responsabilidad por la falsedad en los datos de recuento recibidos del editor, ni por otros datos de medición que no están incluidos en el análisis.