



## INFORMACION Y CONTROL DE PUBLICACIONES, S.A.

Serrano, 21 - 6 planta - Tel. 91 435 00 32 Fax 91 435 96 05 - 28001 MADRID  
 Entença, 218 Entr. 7 - Tel 93 439 24 18 Fax 93 419 25 34 - 08029 BARCELONA

**Título:** GALICIAE.COM  
**URL Primaria:** http://www.galiciae.com  
**Editor:** Sar Comunicacions XXI, S.L.  
**Domicilio:** Rúa Ribadeo, 5  
**Ciudad:** 27002 GALICIA  
**Teléfono:** 98 229 81 00  
**Fax:** 98 229 81 09  
**e-mail:**  
**Clasificación:** Noticias e Información  
**Sub-Clasificación:** Noticias globales y actualidad



### 1. Cifras totales y promedios

MES - AÑO	USUARIOS UNICOS	VISITAS	PAGINAS
Julio - 2010	147.221	313.006	918.400
<b>PROMEDIO DIARIO</b>	8.583	10.097	29.626
<b>PROMEDIO LUNES - VIERNES</b>	9.662	11.376	33.352
<b>PROMEDIO SABADOS - DOMINGOS</b>	5.947	6.970	20.519
<b>PAGINAS / VISITAS</b>	2,93		
<b>DURACION MEDIA VISITAS</b>	0:03:23		
<b>DURACION MEDIA PAGINAS</b>	0:01:10		

### 2. Secciones

	PAGINAS	%
<b>HOME</b>	11.784	1.28 %
<b>RESTO</b>	906.616	98.72 %

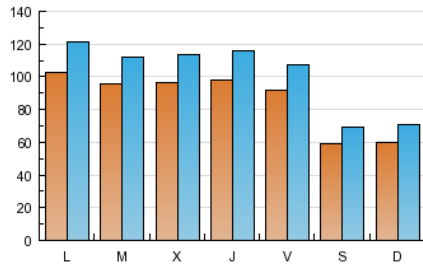
### 3. Por día del mes

Día	U. únicos	Visitas	Páginas	Día	U. únicos	Visitas	Páginas	Día	U. únicos	Visitas	Páginas
1	9.774	11.477	33.550	11	5.441	6.412	19.588	21	9.907	11.791	35.766
2	9.056	10.659	32.519	12	11.320	13.565	38.632	22	10.412	12.262	36.927
3	5.735	6.779	20.813	13	9.778	11.510	32.986	23	9.499	11.093	32.957
4	6.302	7.489	23.228	14	9.546	11.100	32.394	24	6.109	7.113	20.415
5	8.630	10.084	29.635	15	9.059	10.632	30.419	25	6.233	7.279	20.561
6	9.083	10.723	29.751	16	9.210	10.667	29.322	26	10.547	12.423	36.990
7	9.074	10.732	32.199	17	5.738	6.674	18.605	27	9.405	11.146	32.876
8	9.997	12.051	37.948	18	6.047	7.064	20.461	28	9.964	11.666	34.066
9	9.130	10.695	32.346	19	10.478	12.412	36.344	29	9.743	11.443	32.580
10	5.708	6.676	19.980	20	9.895	11.537	32.941	30	9.055	10.608	30.585
								31	6.208	7.244	21.016

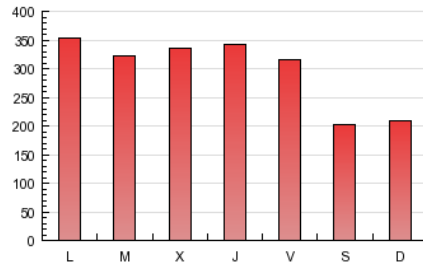
## 4. Gráficas

### 4.1 Por día de la semana (promedio)

U únicos / Visitas (x 100)

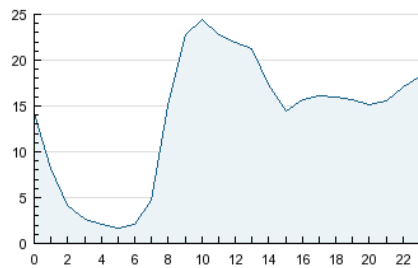


Páginas (x 100)

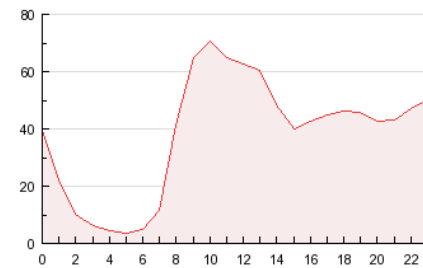


### 4.2 Por franja horaria (promedio)

Visitas (x 1000)

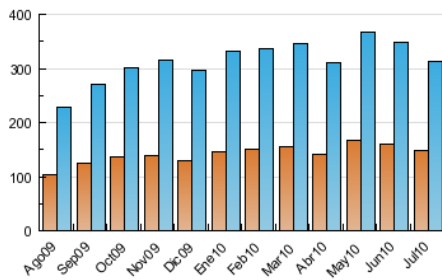


Páginas (x 1000)

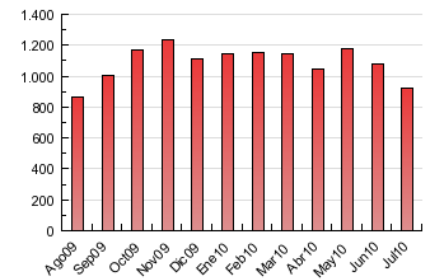


### 4.3 Por meses

U únicos / Visitas (x 1000)



Páginas (x 1000)



## 5. Definiciones básicas (Para más información ver Normas Técnicas para el Control de los Medios Electrónicos de Comunicación)

### **Página Vista:**

Conjunto de ficheros enviado a un usuario como resultado de una petición del mismo recibida por el servidor. Cuando la página está formada por varios marcos (frames), el conjunto de los mismos tendrá, a efectos de cómputo, la consideración de una página unitaria.

### **Visita:**

Una secuencia ininterrumpida de páginas servidas a un usuario válido. Si dicho usuario no realiza peticiones de páginas en un periodo de tiempo (30 min) la siguiente petición constituirá el inicio de una nueva visita.

### **Usuarios Únicos:**

Total de combinaciones únicas de una dirección IP y un identificador adicional. Los medios pueden utilizar el Agente de Usuario (User Agent), Cookie o el Identificador de Alta de registro.

### **Duración Media Páginas:**

Tiempo acumulado en segundos de todas las páginas vistas (en visitas de dos o más páginas vistas), dividido por el número total de páginas vistas.

### **Duración Media Visitas:**

Tiempo en segundos de todas las visitas de dos o más páginas vistas, dividido por el número total de dos o más páginas vistas.

## 6. Opinión

De OJDinteractiva, la división de INFORMACIÓN Y CONTROL DE PUBLICACIONES S.A.:

Hemos examinado la información facilitada por el editor del medio electrónico para el periodo que comprende la presente certificación. Nuestro examen se ha realizado de acuerdo con las normas y procedimientos establecidos en las Normas Técnicas para el Control de los Medios Electrónicos de Comunicación.

En nuestra opinión, la presente acta presenta razonablemente la difusión/audiencia registrada por este medio electrónico.

### **ADVERTENCIA:**

El trabajo de OJDinteractiva, la división de INFORMACIÓN Y CONTROL DE PUBLICACIONES S.A (INTROL) se limita a la realización de pruebas para la revisión de los datos de recuento suministrados por el editor con la finalidad de expresar una opinión sobre la razonabilidad de dichos datos de acuerdo con las Normas Técnicas para el control de los MEC.

Por tanto, INTROL no acepta responsabilidad alguna por las inexactitudes o errores que puedan existir en los datos de recuento. Tampoco acepta ninguna responsabilidad por la falsedad en los datos de recuento recibidos del editor, ni por otros datos de medición que no están incluidos en el análisis.