



INFORMACION Y CONTROL DE PUBLICACIONES, S.A.

Serrano, 21 - 6 planta - Tel. 91 435 00 32 Fax 91 435 96 05 - 28001 MADRID
 Entença, 218 Entr. 7 - Tel 93 439 24 18 Fax 93 419 25 34 - 08029 BARCELONA

Título: GALICIAE.COM
URL Primaria: http://www.galiciae.com
Editor: Sar Comunicacions XXI, S.L.
Domicilio: Rúa Ribadeo, 5
Ciudad: 27002 GALICIA
Teléfono: 98 229 81 00
Fax: 98 229 81 09
e-mail:
Clasificación: Noticias e Información
Sub-Clasificación: Noticias globales y actualidad



1. Cifras totales y promedios

MES - AÑO	USUARIOS UNICOS	VISITAS	PAGINAS
Junio - 2010	159.740	348.729	1.082.269
PROMEDIO DIARIO	9.782	11.624	36.076
PROMEDIO LUNES - VIERNES	10.574	12.575	38.902
PROMEDIO SABADOS - DOMINGOS	7.603	9.009	28.304
PAGINAS / VISITAS	3,10		
DURACION MEDIA VISITAS	0:03:19		
DURACION MEDIA PAGINAS	0:01:04		

2. Secciones

	PAGINAS	%
HOME	13.371	1.24 %
RESTO	1.068.898	98.76 %

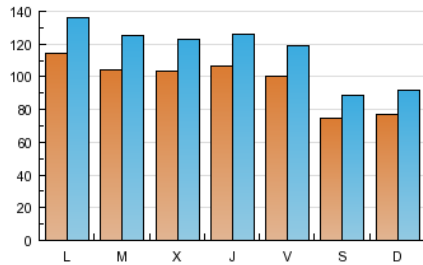
3. Por día del mes

Día	U. únicos	Visitas	Páginas	Día	U. únicos	Visitas	Páginas	Día	U. únicos	Visitas	Páginas
1	9.888	11.800	37.698	11	11.086	13.131	42.016	21	10.452	12.361	35.052
2	10.254	12.146	38.935	12	7.280	8.554	27.177	22	10.170	12.042	34.049
3	10.434	12.241	36.403	13	8.271	9.707	30.921	23	10.072	11.831	33.346
4	9.349	11.058	34.509	14	11.493	13.583	40.291	24	9.812	11.603	33.473
5	6.759	7.987	25.940	15	10.796	12.878	40.137	25	10.266	12.339	37.170
6	8.265	9.820	29.612	16	10.345	12.277	37.419	26	9.333	11.095	35.857
7	12.456	14.775	45.446	17	10.126	12.012	37.793	27	7.598	9.119	29.858
8	11.759	14.211	45.937	18	9.493	11.107	34.468	28	11.402	13.694	45.123
9	11.282	13.536	44.516	19	6.537	7.687	22.946	29	9.649	11.609	37.071
10	12.133	14.651	49.016	20	6.780	8.104	24.120	30	9.916	11.771	35.970

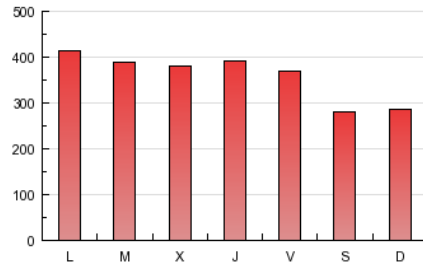
4. Gráficas

4.1 Por día de la semana (promedio)

U únicos / Visitas (x 100)

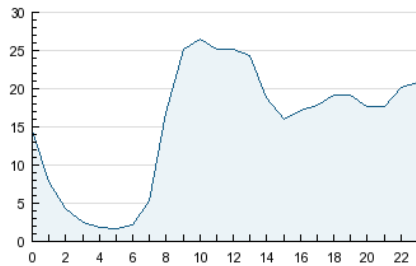


Páginas (x 100)

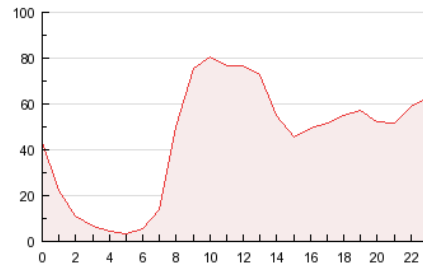


4.2 Por franja horaria (promedio)

Visitas (x 1000)

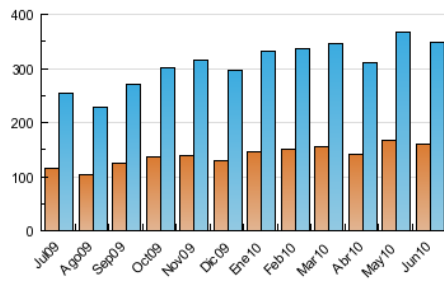


Páginas (x 1000)

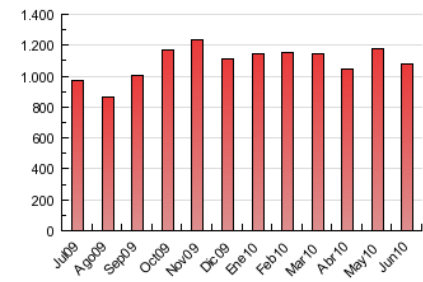


4.3 Por meses

U únicos / Visitas (x 1000)



Páginas (x 1000)



5. Definiciones básicas (Para más información ver Normas Técnicas para el Control de los Medios Electrónicos de Comunicación)

Página Vista:

Conjunto de ficheros enviado a un usuario como resultado de una petición del mismo recibida por el servidor. Cuando la página está formada por varios marcos (frames), el conjunto de los mismos tendrá, a efectos de cómputo, la consideración de una página unitaria.

Visita:

Una secuencia ininterrumpida de páginas servidas a un usuario válido. Si dicho usuario no realiza peticiones de páginas en un periodo de tiempo (30 min) la siguiente petición constituirá el inicio de una nueva visita.

Usuarios Únicos:

Total de combinaciones únicas de una dirección IP y un identificador adicional. Los medios pueden utilizar el Agente de Usuario (User Agent), Cookie o el Identificador de Alta de registro.

Duración Media Páginas:

Tiempo acumulado en segundos de todas las páginas vistas (en visitas de dos o más páginas vistas), dividido por el número total de páginas vistas.

Duración Media Visitas:

Tiempo en segundos de todas las visitas de dos o más páginas vistas, dividido por el número total de dos o más páginas vistas.

6. Opinión

De OJDinteractiva, la división de INFORMACIÓN Y CONTROL DE PUBLICACIONES S.A.:

Hemos examinado la información facilitada por el editor del medio electrónico para el periodo que comprende la presente certificación. Nuestro examen se ha realizado de acuerdo con las normas y procedimientos establecidos en las Normas Técnicas para el Control de los Medios Electrónicos de Comunicación.

En nuestra opinión, la presente acta presenta razonablemente la difusión/audiencia registrada por este medio electrónico.

ADVERTENCIA:

El trabajo de OJDinteractiva, la división de INFORMACIÓN Y CONTROL DE PUBLICACIONES S.A (INTROL) se limita a la realización de pruebas para la revisión de los datos de recuento suministrados por el editor con la finalidad de expresar una opinión sobre la razonabilidad de dichos datos de acuerdo con las Normas Técnicas para el control de los MEC.

Por tanto, INTROL no acepta responsabilidad alguna por las inexactitudes o errores que puedan existir en los datos de recuento. Tampoco acepta ninguna responsabilidad por la falsedad en los datos de recuento recibidos del editor, ni por otros datos de medición que no están incluidos en el análisis.