



INFORMACION Y CONTROL DE PUBLICACIONES, S.A.

Serrano, 21 - 6 planta - Tel. 91 435 00 32 Fax 91 435 96 05 - 28001 MADRID
 Entença, 218 Entr. 7 - Tel 93 439 24 18 Fax 93 419 25 34 - 08029 BARCELONA

Título: CASADOMO.COM
URL Primaria: http://www.casadomo.com
Editor: Casadomo Soluciones, S.L.
Domicilio: Jorge Juan 68, 5º Oficina 5
Ciudad: 28009 MADRID
Teléfono: 91 431 21 06
Fax: 91 101 19 33
e-mail:
Clasificación: Noticias e Información



1. Cifras totales y promedios

MES - AÑO	USUARIOS UNICOS	VISITAS	PAGINAS
Octubre - 2009	46.425	54.520	105.436
PROMEDIO DIARIO	1.671	1.759	3.401
PROMEDIO LUNES - VIERNES	1.930	2.032	3.925
PROMEDIO SABADOS - DOMINGOS	1.040	1.090	2.121
PAGINAS / VISITAS	1,93		
DURACION MEDIA VISITAS	0:02:21		
DURACION MEDIA PAGINAS	0:01:14		

2. Secciones

	PAGINAS	%
HOME	5.681	5.39 %
RESTO	99.755	94.61 %

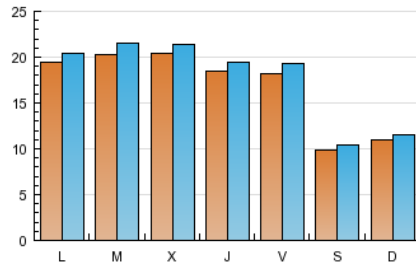
3. Por día del mes

Día	U. únicos	Visitas	Páginas	Día	U. únicos	Visitas	Páginas	Día	U. únicos	Visitas	Páginas
1	1.581	1.668	3.509	11	996	1.040	2.116	21	2.004	2.098	4.026
2	1.617	1.713	3.404	12	1.440	1.503	2.783	22	2.029	2.115	4.074
3	865	913	1.770	13	2.018	2.146	4.065	23	1.984	2.127	4.147
4	988	1.041	2.039	14	2.080	2.175	4.097	24	1.068	1.131	2.279
5	2.034	2.159	4.448	15	1.933	2.054	3.814	25	1.256	1.316	2.474
6	2.044	2.172	4.624	16	1.953	2.055	4.156	26	2.113	2.210	4.329
7	1.966	2.059	4.112	17	1.058	1.101	2.011	27	2.010	2.091	3.934
8	1.829	1.931	3.561	18	1.160	1.222	2.443	28	2.107	2.200	4.193
9	1.808	1.908	3.604	19	2.205	2.319	4.393	29	1.875	1.974	3.511
10	996	1.033	1.921	20	2.065	2.173	4.117	30	1.757	1.859	3.444
								31	974	1.014	2.038

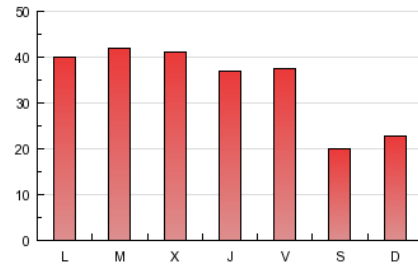
4. Gráficas

4.1 Por día de la semana (promedio)

U únicos / Visitas (x 100)



Páginas (x 100)

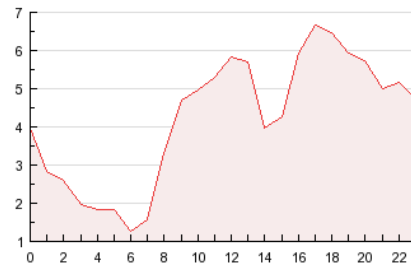


4.2 Por franja horaria (promedio)

Visitas (x 1000)

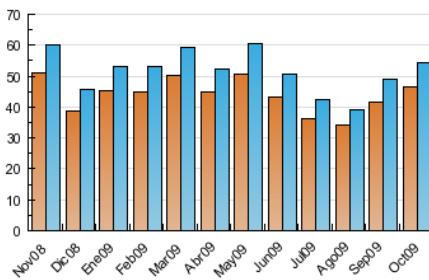


Páginas (x 1000)

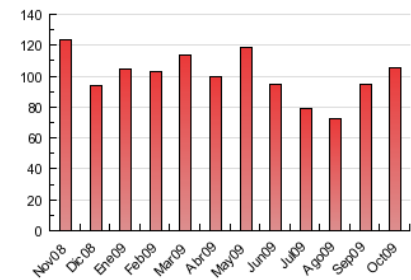


4.3 Por meses

U únicos / Visitas (x 1000)



Páginas (x 1000)



5. Definiciones básicas (Para más información ver Normas Técnicas para el Control de los Medios Electrónicos de Comunicación)

Página Vista:

Conjunto de ficheros enviado a un usuario como resultado de una petición del mismo recibida por el servidor. Cuando la página está formada por varios marcos (frames), el conjunto de los mismos tendrá, a efectos de cómputo, la consideración de una página unitaria.

Visita:

Una secuencia ininterrumpida de páginas servidas a un usuario válido. Si dicho usuario no realiza peticiones de páginas en un periodo de tiempo (30 min) la siguiente petición constituirá el inicio de una nueva visita.

Usuarios Únicos:

Total de combinaciones únicas de una dirección IP y un identificador adicional. Los medios pueden utilizar el Agente de Usuario (User Agent), Cookie o el Identificador de Alta de registro.

Duración Media Páginas:

Tiempo acumulado en segundos de todas las páginas vistas (en visitas de dos o más páginas vistas), dividido por el número total de páginas vistas.

Duración Media Visitas:

Tiempo en segundos de todas las visitas de dos o más páginas vistas, dividido por el número total de dos o más páginas vistas.

6. Opinión

De OJDinteractiva, la división de INFORMACIÓN Y CONTROL DE PUBLICACIONES S.A.:

Hemos examinado la información facilitada por el editor del medio electrónico para el periodo que comprende la presente certificación. Nuestro examen se ha realizado de acuerdo con las normas y procedimientos establecidos en las Normas Técnicas para el Control de los Medios Electrónicos de Comunicación.

En nuestra opinión, la presente acta presenta razonablemente la difusión/audiencia registrada por este medio electrónico.

ADVERTENCIA:

El trabajo de OJDinteractiva, la división de INFORMACIÓN Y CONTROL DE PUBLICACIONES S.A (INTROL) se limita a la realización de pruebas para la revisión de los datos de recuento suministrados por el editor con la finalidad de expresar una opinión sobre la razonabilidad de dichos datos de acuerdo con las Normas Técnicas para el control de los MEC.

Por tanto, INTROL no acepta responsabilidad alguna por las inexactitudes o errores que puedan existir en los datos de recuento. Tampoco acepta ninguna responsabilidad por la falsedad en los datos de recuento recibidos del editor, ni por otros datos de medición que no están incluidos en el análisis.