



INFORMACION Y CONTROL DE PUBLICACIONES, S.A.

Serrano, 21 - 6 planta - Tel. 91 435 00 32 Fax 91 435 96 05 - 28001 MADRID
 Entença, 218 Entr. 7 - Tel 93 439 24 18 Fax 93 419 25 34 - 08029 BARCELONA

Título: CASADOMO.COM
URL Primaria: http://www.casadomo.com
Editor: Casadomo Soluciones, S.L.
Domicilio: Jorge Juan 68, 5º Oficina 5
Ciudad: 28009 MADRID
Teléfono: 91 431 21 06
Fax: 91 101 19 33
e-mail:
Clasificación: Noticias e Información



1. Cifras totales y promedios

MES - AÑO	USUARIOS UNICOS	VISITAS	PAGINAS
Septiembre - 2009	41.786	48.963	94.351
PROMEDIO DIARIO	1.558	1.632	3.145
PROMEDIO LUNES - VIERNES	1.772	1.857	3.561
PROMEDIO SABADOS - DOMINGOS	968	1.013	2.000
PAGINAS / VISITAS	1,93		
DURACION MEDIA VISITAS	0:02:24		
DURACION MEDIA PAGINAS	0:01:15		

2. Secciones

	PAGINAS	%
HOME	5.401	5.72 %
RESTO	88.950	94.28 %

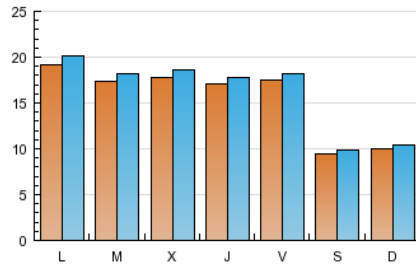
3. Por día del mes

Día	U. únicos	Visitas	Páginas	Día	U. únicos	Visitas	Páginas	Día	U. únicos	Visitas	Páginas
1	1.750	1.816	3.459	11	1.700	1.783	3.435	21	1.835	1.931	3.763
2	1.749	1.822	3.420	12	925	963	1.795	22	1.998	2.078	4.168
3	1.717	1.788	3.299	13	921	951	1.814	23	2.029	2.117	3.985
4	1.775	1.857	3.379	14	1.894	1.997	3.866	24	1.741	1.808	3.393
5	923	959	1.692	15	1.702	1.789	3.254	25	1.781	1.866	3.758
6	974	1.034	2.117	16	1.689	1.772	3.445	26	936	988	2.020
7	1.913	2.000	3.636	17	1.656	1.740	3.142	27	1.043	1.101	2.387
8	1.710	1.780	3.341	18	1.726	1.799	3.151	28	2.000	2.115	4.482
9	1.815	1.897	3.317	19	969	1.011	1.963	29	1.522	1.620	3.551
10	1.707	1.790	3.130	20	1.051	1.097	2.211	30	1.577	1.694	3.978

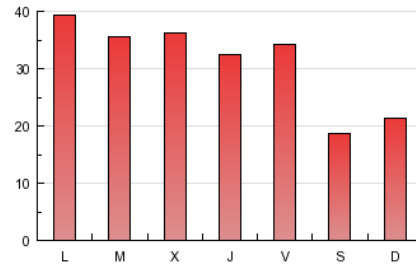
4. Gráficas

4.1 Por día de la semana (promedio)

U únicos / Visitas (x 100)



Páginas (x 100)

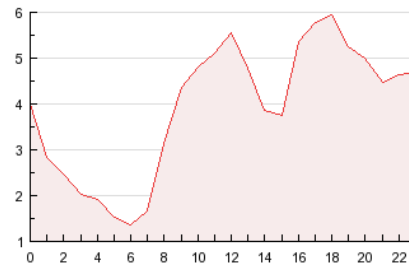


4.2 Por franja horaria (promedio)

Visitas (x 1000)

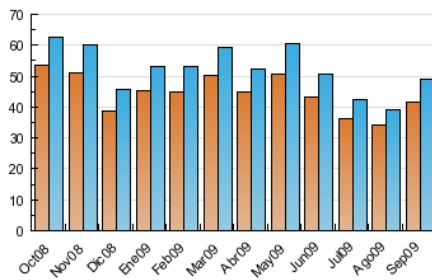


Páginas (x 1000)

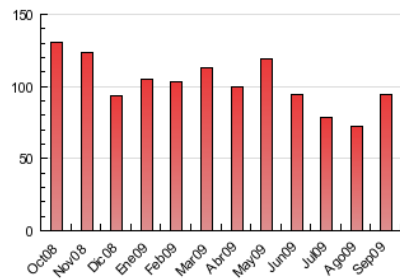


4.3 Por meses

U únicos / Visitas (x 1000)



Páginas (x 1000)



5. Definiciones básicas (Para más información ver Normas Técnicas para el Control de los Medios Electrónicos de Comunicación)

Página Vista:

Conjunto de ficheros enviado a un usuario como resultado de una petición del mismo recibida por el servidor. Cuando la página está formada por varios marcos (frames), el conjunto de los mismos tendrá, a efectos de cómputo, la consideración de una página unitaria.

Visita:

Una secuencia ininterrumpida de páginas servidas a un usuario válido. Si dicho usuario no realiza peticiones de páginas en un periodo de tiempo (30 min) la siguiente petición constituirá el inicio de una nueva visita.

Usuarios Únicos:

Total de combinaciones únicas de una dirección IP y un identificador adicional. Los medios pueden utilizar el Agente de Usuario (User Agent), Cookie o el Identificador de Alta de registro.

Duración Media Páginas:

Tiempo acumulado en segundos de todas las páginas vistas (en visitas de dos o más páginas vistas), dividido por el número total de páginas vistas.

Duración Media Visitas:

Tiempo en segundos de todas las visitas de dos o más páginas vistas, dividido por el número total de dos o más páginas vistas.

6. Opinión

De OJDinteractiva, la división de INFORMACIÓN Y CONTROL DE PUBLICACIONES S.A.:

Hemos examinado la información facilitada por el editor del medio electrónico para el periodo que comprende la presente certificación. Nuestro examen se ha realizado de acuerdo con las normas y procedimientos establecidos en las Normas Técnicas para el Control de los Medios Electrónicos de Comunicación.

En nuestra opinión, la presente acta presenta razonablemente la difusión/audiencia registrada por este medio electrónico.

ADVERTENCIA:

El trabajo de OJDinteractiva, la división de INFORMACIÓN Y CONTROL DE PUBLICACIONES S.A (INTROL) se limita a la realización de pruebas para la revisión de los datos de recuento suministrados por el editor con la finalidad de expresar una opinión sobre la razonabilidad de dichos datos de acuerdo con las Normas Técnicas para el control de los MEC.

Por tanto, INTROL no acepta responsabilidad alguna por las inexactitudes o errores que puedan existir en los datos de recuento. Tampoco acepta ninguna responsabilidad por la falsedad en los datos de recuento recibidos del editor, ni por otros datos de medición que no están incluidos en el análisis.