



INFORMACION Y CONTROL DE PUBLICACIONES, S.A.

Serrano, 21 - 6 planta - Tel. 91 435 00 32 Fax 91 435 96 05 - 28001 MADRID
 Entença, 218 Entr. 7 - Tel 93 439 24 18 Fax 93 419 25 34 - 08029 BARCELONA

Título: EUROPA SUR
URL Primaria: http://www.europasur.es
Editor: Ediciones Europa Sur, S.L.
Domicilio: José Antonio, 9, 3º, Edif. Los Galvez
Ciudad: 11201 ALGECIRAS
Teléfono: 956 297 900
Fax:
e-mail: redaccion@europasur.com
Clasificación: Noticias e Información
Sub-Clasificación: Noticias globales y actualidad



1. Cifras totales y promedios

MES - AÑO	USUARIOS UNICOS	VISITAS	PAGINAS
Julio - 2010	110.853	320.667	1.602.888
PROMEDIO DIARIO	8.557	10.344	51.706
PROMEDIO LUNES - VIERNES	9.303	11.256	56.959
PROMEDIO SABADOS - DOMINGOS	6.733	8.114	38.867
PAGINAS / VISITAS	5,00		
DURACION MEDIA VISITAS	0:08:09		
DURACION MEDIA PAGINAS	0:01:38		

2. Secciones

	PAGINAS	%
HOME	399.388	24.92 %
RESTO	1.203.500	75.08 %

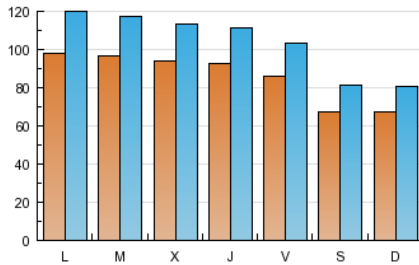
3. Por día del mes

Día	U. únicos	Visitas	Páginas	Día	U. únicos	Visitas	Páginas	Día	U. únicos	Visitas	Páginas
1	8.960	10.774	50.127	11	5.792	6.877	29.149	21	9.669	11.758	67.188
2	8.024	9.516	40.367	12	11.475	14.383	70.452	22	9.697	11.768	65.261
3	6.344	7.748	35.871	13	10.289	12.426	67.809	23	9.287	11.144	61.582
4	6.719	8.094	34.144	14	10.301	12.338	59.617	24	7.127	8.680	50.304
5	8.651	10.515	45.185	15	9.248	11.151	50.742	25	7.253	8.812	44.250
6	8.481	10.131	43.777	16	8.347	10.018	49.730	26	9.814	11.820	60.887
7	7.939	9.452	45.176	17	6.889	8.262	38.420	27	10.504	12.832	69.323
8	8.924	10.681	70.070	18	7.173	8.545	42.237	28	9.663	11.874	56.139
9	8.382	10.055	47.095	19	9.247	11.261	70.528	29	9.383	11.343	52.433
10	6.027	7.203	33.767	20	9.422	11.496	58.589	30	8.959	10.901	51.011
								31	7.277	8.809	41.658

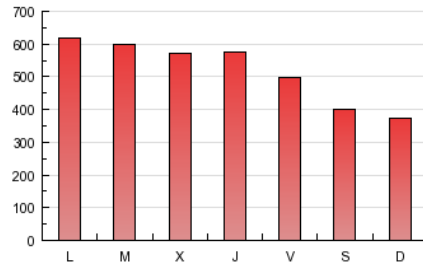
4. Gráficas

4.1 Por día de la semana (promedio)

U únicos / Visitas (x 100)

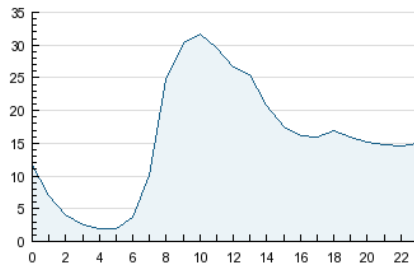


Páginas (x 100)

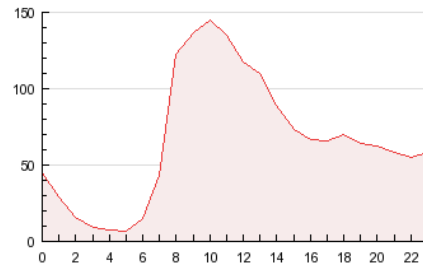


4.2 Por franja horaria (promedio)

Visitas (x 1000)

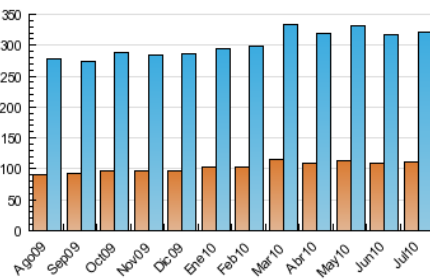


Páginas (x 1000)

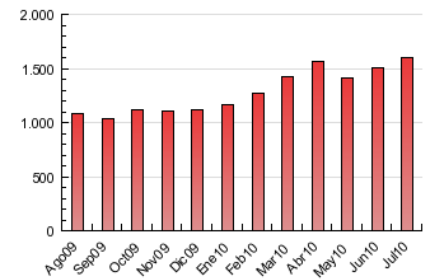


4.3 Por meses

U únicos / Visitas (x 1000)



Páginas (x 1000)



5. Definiciones básicas (Para más información ver Normas Técnicas para el Control de los Medios Electrónicos de Comunicación)

Página Vista:

Conjunto de ficheros enviado a un usuario como resultado de una petición del mismo recibida por el servidor. Cuando la página está formada por varios marcos (frames), el conjunto de los mismos tendrá, a efectos de cómputo, la consideración de una página unitaria.

Visita:

Una secuencia ininterrumpida de páginas servidas a un usuario válido. Si dicho usuario no realiza peticiones de páginas en un periodo de tiempo (30 min) la siguiente petición constituirá el inicio de una nueva visita.

Usuarios Únicos:

Total de combinaciones únicas de una dirección IP y un identificador adicional. Los medios pueden utilizar el Agente de Usuario (User Agent), Cookie o el Identificador de Alta de registro.

Duración Media Páginas:

Tiempo acumulado en segundos de todas las páginas vistas (en visitas de dos o más páginas vistas), dividido por el número total de páginas vistas.

Duración Media Visitas:

Tiempo en segundos de todas las visitas de dos o más páginas vistas, dividido por el número total de dos o más páginas vistas.

6. Opinión

De OJDinteractiva, la división de INFORMACIÓN Y CONTROL DE PUBLICACIONES S.A.:

Hemos examinado la información facilitada por el editor del medio electrónico para el periodo que comprende la presente certificación. Nuestro examen se ha realizado de acuerdo con las normas y procedimientos establecidos en las Normas Técnicas para el Control de los Medios Electrónicos de Comunicación.

En nuestra opinión, la presente acta presenta razonablemente la difusión/audiencia registrada por este medio electrónico.

ADVERTENCIA:

El trabajo de OJDinteractiva, la división de INFORMACIÓN Y CONTROL DE PUBLICACIONES S.A (INTROL) se limita a la realización de pruebas para la revisión de los datos de recuento suministrados por el editor con la finalidad de expresar una opinión sobre la razonabilidad de dichos datos de acuerdo con las Normas Técnicas para el control de los MEC.

Por tanto, INTROL no acepta responsabilidad alguna por las inexactitudes o errores que puedan existir en los datos de recuento. Tampoco acepta ninguna responsabilidad por la falsedad en los datos de recuento recibidos del editor, ni por otros datos de medición que no están incluidos en el análisis.