



INFORMACION Y CONTROL DE PUBLICACIONES, S.A.

Serrano, 21 - 6 planta - Tel. 91 435 00 32 Fax 91 435 96 05 - 28001 MADRID
 Entença, 218 Entr. 7 - Tel 93 439 24 18 Fax 93 419 25 34 - 08029 BARCELONA

Título: EUROPA SUR
URL Primaria: http://www.europasur.es
Editor: Ediciones Europa Sur, S.L.
Domicilio: José Antonio, 9, 3º, Edif. Los Galvez
Ciudad: 11201 ALGECIRAS
Teléfono: 956 297 900
Fax:
e-mail: redaccion@europasur.com
Clasificación: Noticias e Información
Sub-Clasificación: Noticias globales y actualidad



1. Cifras totales y promedios

MES - AÑO	USUARIOS UNICOS	VISITAS	PAGINAS
Junio - 2010	109.612	317.565	1.501.041
PROMEDIO DIARIO	8.755	10.586	50.035
PROMEDIO LUNES - VIERNES	9.302	11.250	52.888
PROMEDIO SABADOS - DOMINGOS	7.252	8.760	42.189
PAGINAS / VISITAS	4,73		
DURACION MEDIA VISITAS	0:06:05		
DURACION MEDIA PAGINAS	0:01:13		

2. Secciones

	PAGINAS	%
HOME	345.592	23.02 %
RESTO	1.155.449	76.98 %

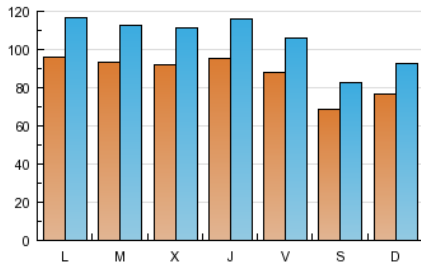
3. Por día del mes

Día	U. únicos	Visitas	Páginas	Día	U. únicos	Visitas	Páginas	Día	U. únicos	Visitas	Páginas
1	9.077	11.010	39.686	11	9.056	10.920	41.502	21	9.568	11.577	59.078
2	9.159	11.117	42.859	12	7.075	8.536	33.979	22	9.278	11.124	66.684
3	9.629	11.747	47.596	13	7.585	9.224	35.601	23	8.958	10.619	73.851
4	9.100	10.984	55.411	14	9.599	11.736	44.790	24	9.680	11.592	67.717
5	6.798	8.245	33.711	15	9.466	11.586	46.003	25	8.360	9.976	59.897
6	8.235	9.967	35.477	16	9.247	11.255	43.431	26	6.481	7.737	50.122
7	10.312	12.512	44.627	17	9.149	11.075	44.508	27	7.526	9.009	72.929
8	9.910	12.216	48.632	18	8.782	10.555	42.900	28	8.946	10.739	82.464
9	9.871	12.077	47.313	19	6.986	8.423	34.926	29	8.785	10.452	62.741
10	9.804	11.946	47.269	20	7.327	8.935	40.765	30	8.900	10.674	54.572

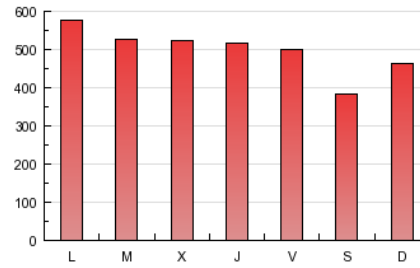
4. Gráficas

4.1 Por día de la semana (promedio)

U únicos / Visitas (x 100)

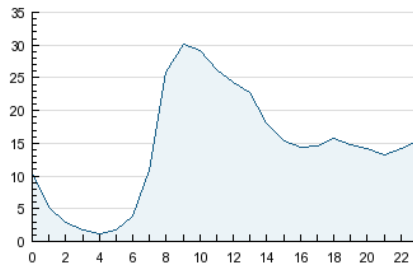


Páginas (x 100)

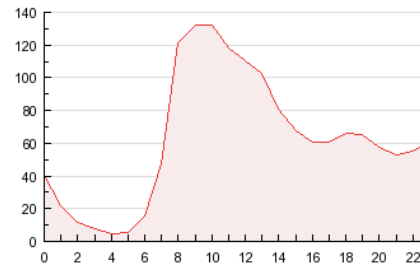


4.2 Por franja horaria (promedio)

Visitas (x 1000)

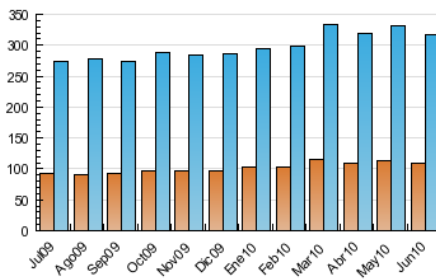


Páginas (x 1000)

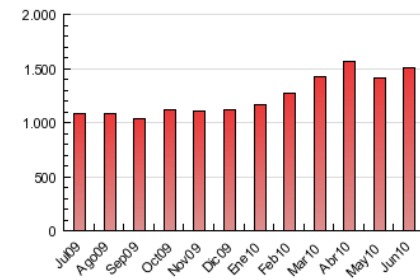


4.3 Por meses

U únicos / Visitas (x 1000)



Páginas (x 1000)



5. Definiciones básicas (Para más información ver Normas Técnicas para el Control de los Medios Electrónicos de Comunicación)

Página Vista:

Conjunto de ficheros enviado a un usuario como resultado de una petición del mismo recibida por el servidor. Cuando la página está formada por varios marcos (frames), el conjunto de los mismos tendrá, a efectos de cómputo, la consideración de una página unitaria.

Visita:

Una secuencia ininterrumpida de páginas servidas a un usuario válido. Si dicho usuario no realiza peticiones de páginas en un periodo de tiempo (30 min) la siguiente petición constituirá el inicio de una nueva visita.

Usuarios Únicos:

Total de combinaciones únicas de una dirección IP y un identificador adicional. Los medios pueden utilizar el Agente de Usuario (User Agent), Cookie o el Identificador de Alta de registro.

Duración Media Páginas:

Tiempo acumulado en segundos de todas las páginas vistas (en visitas de dos o más páginas vistas), dividido por el número total de páginas vistas.

Duración Media Visitas:

Tiempo en segundos de todas las visitas de dos o más páginas vistas, dividido por el número total de dos o más páginas vistas.

6. Opinión

De OJDinteractiva, la división de INFORMACIÓN Y CONTROL DE PUBLICACIONES S.A.:

Hemos examinado la información facilitada por el editor del medio electrónico para el periodo que comprende la presente certificación. Nuestro examen se ha realizado de acuerdo con las normas y procedimientos establecidos en las Normas Técnicas para el Control de los Medios Electrónicos de Comunicación.

En nuestra opinión, la presente acta presenta razonablemente la difusión/audiencia registrada por este medio electrónico.

ADVERTENCIA:

El trabajo de OJDinteractiva, la división de INFORMACIÓN Y CONTROL DE PUBLICACIONES S.A (INTROL) se limita a la realización de pruebas para la revisión de los datos de recuento suministrados por el editor con la finalidad de expresar una opinión sobre la razonabilidad de dichos datos de acuerdo con las Normas Técnicas para el control de los MEC.

Por tanto, INTROL no acepta responsabilidad alguna por las inexactitudes o errores que puedan existir en los datos de recuento. Tampoco acepta ninguna responsabilidad por la falsedad en los datos de recuento recibidos del editor, ni por otros datos de medición que no están incluidos en el análisis.