



INFORMACION Y CONTROL DE PUBLICACIONES, S.A.

Serrano, 21 - 6 planta - Tel. 91 435 00 32 Fax 91 435 96 05 - 28001 MADRID
Entença, 218 Entr. 7 - Tel 93 439 24 18 Fax 93 419 25 34 - 08029 BARCELONA

Título: DIARIO DE JEREZ
URL Primaria: http://www.diariodejerez.es
Editor: Diario de Jerez, S.A.
Domicilio: Patricio Garvey, s/n
Ciudad: 11402 CÁDIZ
Teléfono: 956 321 411
Fax: 956 349 904
e-mail:
Clasificación: Noticias e Información
Sub-Clasificación: Noticias globales y actualidad



1. Cifras totales y promedios

MES - AÑO	USUARIOS UNICOS	VISITAS	PAGINAS
Julio - 2010	122.751	380.336	1.516.572
PROMEDIO DIARIO	9.658	12.269	48.922
PROMEDIO LUNES - VIERNES	10.537	13.410	53.884
PROMEDIO SABADOS - DOMINGOS	7.510	9.480	36.791
PAGINAS / VISITAS	3,99		
DURACION MEDIA VISITAS	0:08:28		
DURACION MEDIA PAGINAS	0:02:08		

2. Secciones

	PAGINAS	%
HOME	576.101	37.99 %
RESTO	940.471	62.01 %

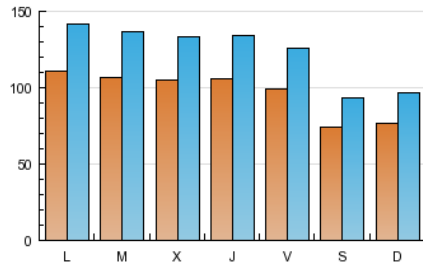
3. Por día del mes

Día	U. únicos	Visitas	Páginas	Día	U. únicos	Visitas	Páginas	Día	U. únicos	Visitas	Páginas
1	10.538	13.450	49.826	11	6.819	8.471	31.625	21	10.831	13.785	57.856
2	9.764	12.309	50.915	12	10.883	14.025	68.296	22	10.560	13.326	54.804
3	7.101	8.938	36.186	13	10.685	13.695	69.051	23	10.134	12.743	50.060
4	7.922	10.135	41.973	14	10.574	13.518	52.199	24	7.674	9.685	36.836
5	11.042	14.203	56.339	15	10.726	13.690	56.539	25	8.002	10.147	38.597
6	10.200	12.850	49.473	16	10.084	12.692	49.723	26	11.333	14.516	53.835
7	10.003	12.543	51.934	17	7.423	9.490	35.718	27	10.956	13.882	48.893
8	10.566	13.317	57.247	18	7.939	10.049	40.331	28	10.617	13.635	55.884
9	9.846	12.543	48.024	19	10.947	14.020	49.607	29	10.591	13.473	50.753
10	7.065	8.815	33.055	20	10.975	14.202	55.820	30	9.960	12.599	48.379
								31	7.649	9.590	36.794

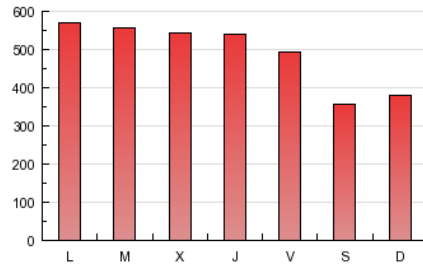
4. Gráficas

4.1 Por día de la semana (promedio)

U únicos / Visitas (x 100)

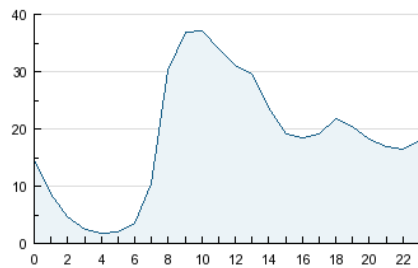


Páginas (x 100)

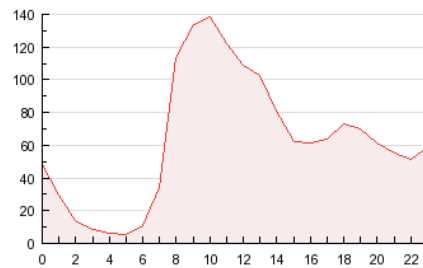


4.2 Por franja horaria (promedio)

Visitas (x 1000)

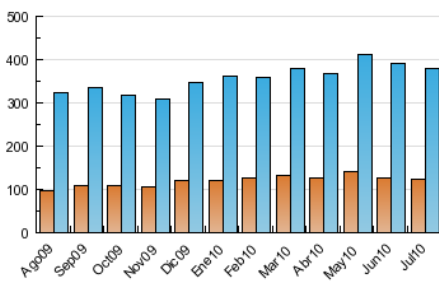


Páginas (x 1000)

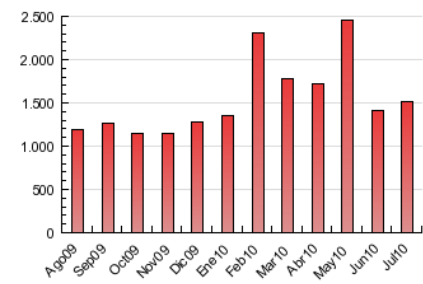


4.3 Por meses

U únicos / Visitas (x 1000)



Páginas (x 1000)



5. Definiciones básicas (Para más información ver Normas Técnicas para el Control de los Medios Electrónicos de Comunicación)

Página Vista:

Conjunto de ficheros enviado a un usuario como resultado de una petición del mismo recibida por el servidor. Cuando la página está formada por varios marcos (frames), el conjunto de los mismos tendrá, a efectos de cómputo, la consideración de una página unitaria.

Visita:

Una secuencia ininterrumpida de páginas servidas a un usuario válido. Si dicho usuario no realiza peticiones de páginas en un periodo de tiempo (30 min) la siguiente petición constituirá el inicio de una nueva visita.

Usuarios Únicos:

Total de combinaciones únicas de una dirección IP y un identificador adicional. Los medios pueden utilizar el Agente de Usuario (User Agent), Cookie o el Identificador de Alta de registro.

Duración Media Páginas:

Tiempo acumulado en segundos de todas las páginas vistas (en visitas de dos o más páginas vistas), dividido por el número total de páginas vistas.

Duración Media Visitas:

Tiempo en segundos de todas las visitas de dos o más páginas vistas, dividido por el número total de dos o más páginas vistas.

6. Opinión

De OJDinteractiva, la división de INFORMACIÓN Y CONTROL DE PUBLICACIONES S.A.:

Hemos examinado la información facilitada por el editor del medio electrónico para el periodo que comprende la presente certificación. Nuestro examen se ha realizado de acuerdo con las normas y procedimientos establecidos en las Normas Técnicas para el Control de los Medios Electrónicos de Comunicación.

En nuestra opinión, la presente acta presenta razonablemente la difusión/audiencia registrada por este medio electrónico.

ADVERTENCIA:

El trabajo de OJDinteractiva, la división de INFORMACIÓN Y CONTROL DE PUBLICACIONES S.A (INTROL) se limita a la realización de pruebas para la revisión de los datos de recuento suministrados por el editor con la finalidad de expresar una opinión sobre la razonabilidad de dichos datos de acuerdo con las Normas Técnicas para el control de los MEC.

Por tanto, INTROL no acepta responsabilidad alguna por las inexactitudes o errores que puedan existir en los datos de recuento. Tampoco acepta ninguna responsabilidad por la falsedad en los datos de recuento recibidos del editor, ni por otros datos de medición que no están incluidos en el análisis.