



INFORMACION Y CONTROL DE PUBLICACIONES, S.A.

Serrano, 21 - 6 planta - Tel. 91 435 00 32 Fax 91 435 96 05 - 28001 MADRID
Entença, 218 Entr. 7 - Tel 93 439 24 18 Fax 93 419 25 34 - 08029 BARCELONA

Título: DIARIO DE JEREZ
URL Primaria: http://www.diariodejerez.es
Editor: Diario de Jerez, S.A.
Domicilio: Patricio Garvey, s/n
Ciudad: 11402 CÁDIZ
Teléfono: 956 321 411
Fax: 956 349 904
E-mail:
Clasificación: Noticias e Información
Sub-Clasificación: Noticias globales y actualidad

Joly digital
diariodejerez.es

1. Cifras totales y promedios (Nacional e Internacional)

MES - AÑO	NAVEGADORES UNICOS	VISITAS	PAGINAS
Abril - 2012	163.808	541.107	2.061.802
PROMEDIO DIARIO	13.951	18.037	68.727
PROMEDIO LUNES-VIERNES	14.502	18.736	70.092
PROMEDIO SABADO-DOMINGO	12.664	16.406	65.541
PAGINAS / VISITAS	3,81		
DURACION MEDIA VISITAS	0:13:21		
DURACION MEDIA PAGINAS	0:03:30		

2. Secciones (Nacional e Internacional)

	PAGINAS	%
HOME	814.387	39.50 %
RESTO	1.247.415	60.50 %

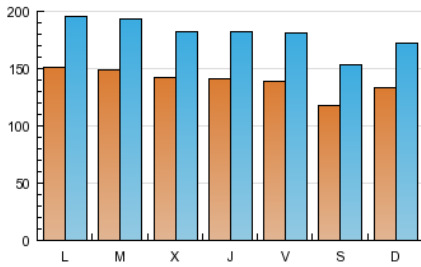
3. Por día del mes (Nacional e Internacional)

Día	N. únicos	Visitas	Páginas	Día	N. únicos	Visitas	Páginas	Día	N. únicos	Visitas	Páginas
1	13.721	18.310	66.766	11	14.320	18.385	63.010	21	10.368	13.252	50.026
2	15.707	20.622	84.664	12	13.595	17.396	52.315	22	12.058	15.535	55.067
3	15.022	19.810	85.295	13	13.485	17.207	56.678	23	15.623	20.124	65.304
4	13.112	16.839	77.288	14	12.840	16.288	52.314	24	15.993	20.670	77.839
5	12.657	17.125	84.056	15	14.729	18.474	68.405	25	14.983	19.087	65.594
6	13.455	18.281	72.801	16	14.900	19.081	63.024	26	14.877	19.264	61.540
7	11.510	15.363	61.125	17	14.274	18.225	61.579	27	14.801	19.039	63.683
8	12.105	15.743	75.476	18	14.682	18.741	63.737	28	12.576	16.472	78.468
9	14.688	18.905	93.271	19	15.180	19.200	60.192	29	14.073	18.218	82.220
10	14.309	18.596	69.058	20	13.979	17.868	66.764	30	14.902	18.987	84.243

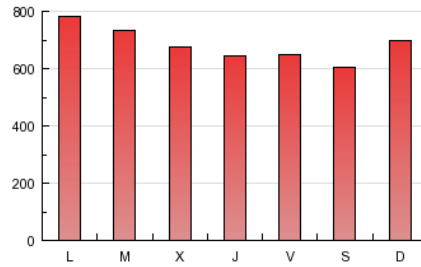
4. Gráficas (Nacional e Internacional)

4.1 Por día de la semana (promedio)

N. únicos / Visitas (x 100)

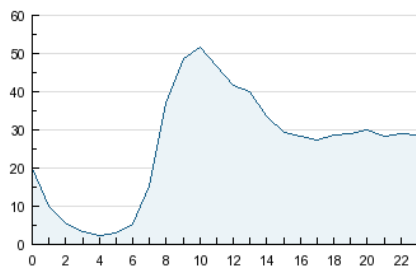


Páginas (x 100)

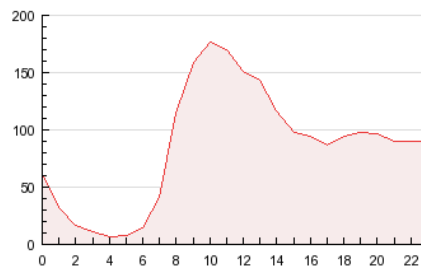


4.2 Por franja horaria (promedio)

Visitas (x 1000)

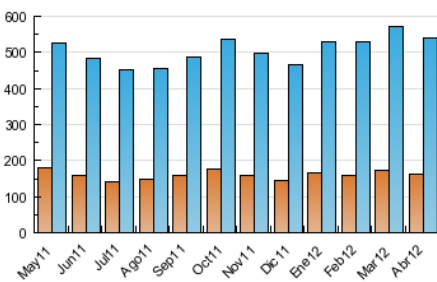


Páginas (x 1000)

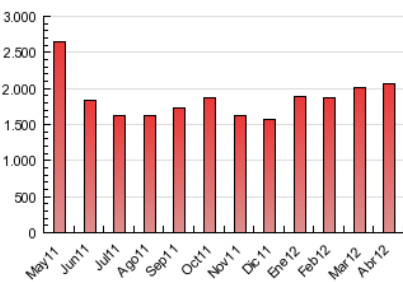


4.3 Por meses

N. únicos / Visitas (x 1000)



Páginas (x 1000)





INFORMACION Y CONTROL DE PUBLICACIONES, S.A.

Serrano, 21 - 6 planta - Tel. 91 435 00 32 Fax 91 435 96 05 - 28001 MADRID
Entença, 218 Entr. 7 - Tel 93 439 24 18 Fax 93 419 25 34 - 08029 BARCELONA

Anexo - Tráfico Nacional

Título: DIARIO DE JEREZ
URL Primaria: http://www.diariodejerez.es
Editor: Diario de Jerez, S.A.
Domicilio: Patricio Garvey, s/n
Ciudad: 11402 CÁDIZ
Teléfono: 956 321 411
Fax: 956 349 904
E-mail:
Clasificación: Noticias e Información
Sub-Clasificación: Noticias globales y actualidad

Joly digital
diariodejerez.es

1. Cifras totales y promedios (Nacional)

MES - AÑO	NAVEGADORES UNICOS	VISITAS	PAGINAS
Abril - 2012	150.236	506.840	1.953.483
PROMEDIO DIARIO	13.075	16.895	65.116
PROMEDIO LUNES-VIERNES	13.577	17.529	66.402
PROMEDIO SABADO-DOMINGO	11.905	15.415	62.117
PAGINAS / VISITAS	3,85		
DURACION MEDIA VISITAS	0:13:24		
DURACION MEDIA PAGINAS	0:03:28		

2. Secciones (Nacional)

	PAGINAS	%
HOME	780.632	39.96 %
RESTO	1.172.851	60.04 %

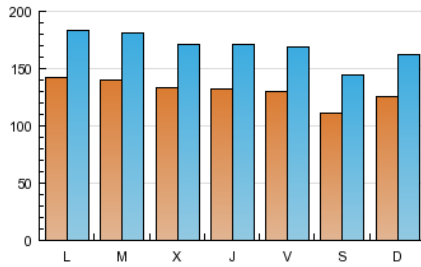
3. Por día del mes (Nacional)

Día	N. únicos	Visitas	Páginas	Día	N. únicos	Visitas	Páginas	Día	N. únicos	Visitas	Páginas
1	12.758	17.018	63.134	11	13.365	17.154	59.529	21	9.701	12.390	47.443
2	14.665	19.217	80.095	12	12.751	16.288	49.529	22	11.315	14.598	52.391
3	14.072	18.515	81.189	13	12.633	16.087	53.697	23	14.638	18.868	61.849
4	12.229	15.693	73.205	14	12.076	15.289	49.613	24	15.015	19.394	73.898
5	11.812	15.986	80.151	15	13.870	17.394	64.915	25	14.031	17.874	62.131
6	12.533	17.037	69.000	16	13.963	17.881	59.534	26	13.953	18.051	57.875
7	10.819	14.443	58.105	17	13.345	17.053	58.072	27	13.842	17.775	59.558
8	11.334	14.733	72.089	18	13.748	17.532	60.241	28	11.869	15.546	75.155
9	13.776	17.741	88.878	19	14.193	17.933	56.727	29	13.399	17.324	76.205
10	13.411	17.451	65.442	20	13.084	16.706	63.350	30	14.050	17.869	80.483

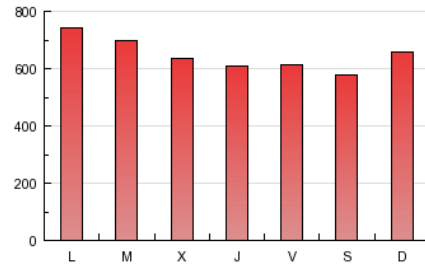
4. Gráficas (Nacional)

4.1 Por día de la semana (promedio)

N. únicos / Visitas (x 100)

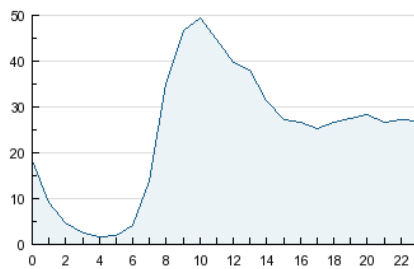


Páginas (x 100)

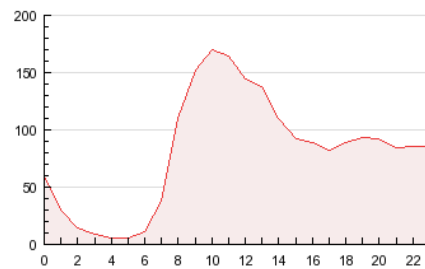


4.2 Por franja horaria (promedio)

Visitas (x 1000)

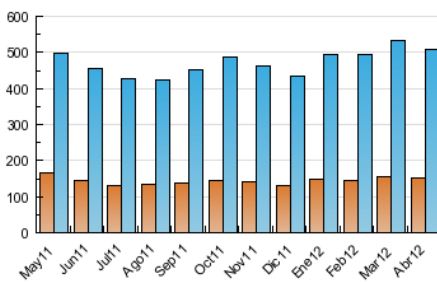


Páginas (x 1000)

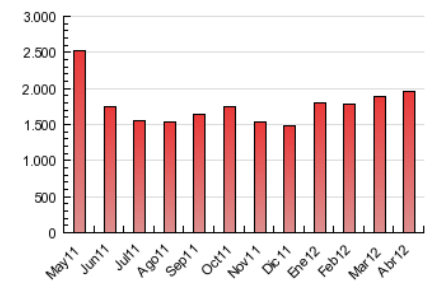


4.3 Por meses

N. únicos / Visitas (x 1000)



Páginas (x 1000)



5. Definiciones básicas (Para más información ver Normas Técnicas para el Control de los Medios Electrónicos de Comunicación)

Página Vista:

Conjunto de ficheros enviado a un usuario como resultado de una petición del mismo recibida por el servidor. Cuando la página está formada por varios marcos (frames), el conjunto de los mismos tendrá, a efectos de cómputo, la consideración de una página unitaria.

Visita:

Una secuencia ininterrumpida de páginas servidas a un usuario válido. Si dicho usuario no realiza peticiones de páginas en un periodo de tiempo (30 min) la siguiente petición constituirá el inicio de una nueva visita.

Navegador Único:

Total de combinaciones únicas de una dirección IP y un identificador adicional. Los medios pueden utilizar cookies o el Identificador de Alta de registro.

Duración Página Vista:

Tiempo acumulado en segundos de todas las páginas vistas (en visitas de dos o más páginas vistas), dividido por el número total de páginas vistas.

Duración Visita:

Tiempo en segundos de todas las visitas de dos o más páginas vistas, dividido por el número total de dos o más páginas vistas.

Tráfico nacional:

Audiencia/difusión correspondiente a España medida en base a los datos de las direcciones IP registradas por el sistema de medición.

6. Opinión

De OJDinteractiva, la división de INFORMACIÓN Y CONTROL DE PUBLICACIONES S.A.:

Hemos examinado la información facilitada por el editor del medio electrónico para el periodo que comprende la presente certificación. Nuestro examen se ha realizado de acuerdo con las normas y procedimientos establecidos en las Normas Técnicas para el Control de los Medios Electrónicos de Comunicación.

En nuestra opinión, la presente acta presenta razonablemente la difusión/audiencia registrada por este medio electrónico.

ADVERTENCIA:

El trabajo de OJDinteractiva, la división de INFORMACIÓN Y CONTROL DE PUBLICACIONES S.A (INTROL) se limita a la realización de pruebas para la revisión de los datos de recuento suministrados por el editor con la finalidad de expresar una opinión sobre la razonabilidad de dichos datos de acuerdo con las Normas Técnicas para el control de los MEC.

Por tanto, INTROL no acepta responsabilidad alguna por las inexactitudes o errores que puedan existir en los datos de recuento. Tampoco acepta ninguna responsabilidad por la falsedad en los datos de recuento recibidos del editor, ni por otros datos de medición que no están incluidos en el análisis.