



## INFORMACION Y CONTROL DE PUBLICACIONES, S.A.

Serrano, 21 - 6 planta - Tel. 91 435 00 32 Fax 91 435 96 05 - 28001 MADRID  
Entença, 218 Entr. 7 - Tel 93 439 24 18 Fax 93 419 25 34 - 08029 BARCELONA

**Título:** DIARIODEMALLORCA.ES  
**URL Primaria:** http://www.diariodemallorca.es  
**Editor:** Editora Balear, S.A.  
**Domicilio:** Puerto Rico, 15 (Pol. de Levante)  
**Ciudad:** 07006 PALMA DE MALLORCA  
**Teléfono:** 971 170 300  
**Fax:** 971 170 301  
**e-mail:**  
**Clasificación:** Noticias e Información  
**Sub-Clasificación:** Noticias globales y actualidad



### 1. Cifras totales y promedios

MES - AÑO	USUARIOS UNICOS	VISITAS	PAGINAS
Julio - 2010	369.856	1.014.208	5.054.365
<b>PROMEDIO DIARIO</b>	25.546	32.716	163.044
<b>PROMEDIO LUNES - VIERNES</b>	28.133	36.156	178.627
<b>PROMEDIO SABADOS - DOMINGOS</b>	19.223	24.309	124.951
<b>PAGINAS / VISITAS</b>	4,98		
<b>DURACION MEDIA VISITAS</b>	0:07:15		
<b>DURACION MEDIA PAGINAS</b>	0:01:27		

### 2. Secciones

	PAGINAS	%
<b>HOME</b>	1.527.543	30.22 %
<b>RESTO</b>	3.526.822	69.78 %

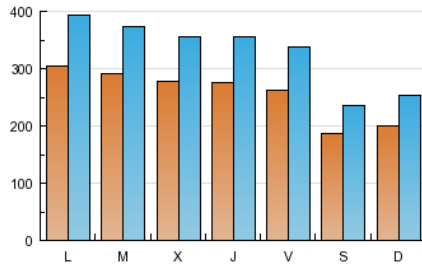
### 3. Por día del mes

Día	U. únicos	Visitas	Páginas	Día	U. únicos	Visitas	Páginas	Día	U. únicos	Visitas	Páginas
1	24.344	32.156	140.778	11	17.149	21.238	108.145	21	29.480	37.861	190.529
2	25.327	33.565	145.861	12	30.876	39.136	233.525	22	30.512	39.920	191.825
3	17.709	22.942	116.208	13	28.028	35.170	175.186	23	29.634	38.131	193.304
4	21.141	26.564	134.409	14	26.813	34.078	166.898	24	21.062	27.084	145.532
5	28.520	36.300	164.762	15	27.459	34.375	159.403	25	21.934	28.669	146.082
6	27.833	35.493	168.466	16	24.143	30.106	146.223	26	33.512	45.071	215.474
7	25.618	32.561	157.521	17	17.402	21.612	117.103	27	31.799	40.997	212.096
8	27.018	34.307	201.890	18	19.937	24.691	126.441	28	28.983	37.831	190.356
9	25.236	31.711	151.344	19	28.928	37.054	174.968	29	28.702	36.913	186.513
10	17.322	21.575	105.388	20	29.139	37.509	185.049	30	27.019	35.178	177.831
								31	19.354	24.410	125.255

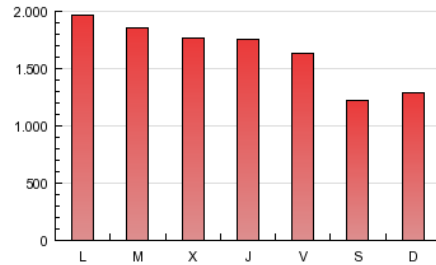
## 4. Gráficas

### 4.1 Por día de la semana (promedio)

U únicos / Visitas (x 100)

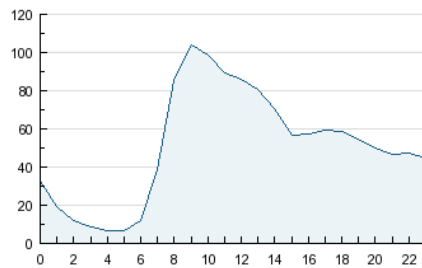


Páginas (x 100)

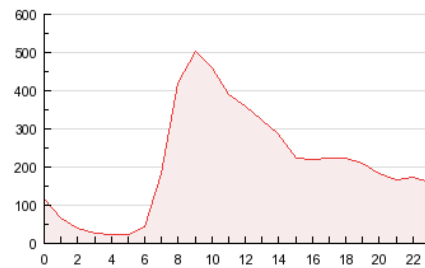


### 4.2 Por franja horaria (promedio)

Visitas (x 1000)

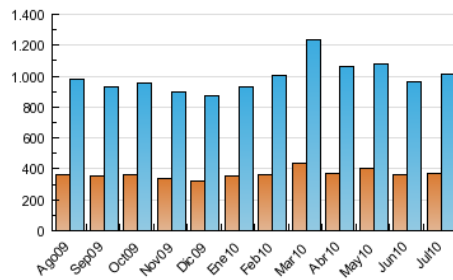


Páginas (x 1000)

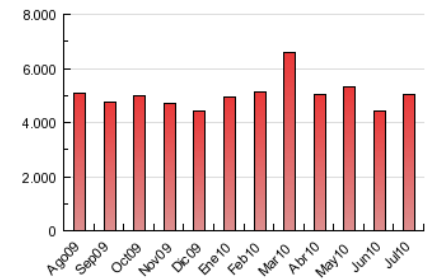


### 4.3 Por meses

U únicos / Visitas (x 1000)



Páginas (x 1000)



## 5. Definiciones básicas (Para más información ver Normas Técnicas para el Control de los Medios Electrónicos de Comunicación)

### **Página Vista:**

Conjunto de ficheros enviado a un usuario como resultado de una petición del mismo recibida por el servidor. Cuando la página está formada por varios marcos (frames), el conjunto de los mismos tendrá, a efectos de cómputo, la consideración de una página unitaria.

### **Visita:**

Una secuencia ininterrumpida de páginas servidas a un usuario válido. Si dicho usuario no realiza peticiones de páginas en un periodo de tiempo (30 min) la siguiente petición constituirá el inicio de una nueva visita.

### **Usuarios Únicos:**

Total de combinaciones únicas de una dirección IP y un identificador adicional. Los medios pueden utilizar el Agente de Usuario (User Agent), Cookie o el Identificador de Alta de registro.

### **Duración Media Páginas:**

Tiempo acumulado en segundos de todas las páginas vistas (en visitas de dos o más páginas vistas), dividido por el número total de páginas vistas.

### **Duración Media Visitas:**

Tiempo en segundos de todas las visitas de dos o más páginas vistas, dividido por el número total de dos o más páginas vistas.

## 6. Opinión

De OJDinteractiva, la división de INFORMACIÓN Y CONTROL DE PUBLICACIONES S.A.:

Hemos examinado la información facilitada por el editor del medio electrónico para el periodo que comprende la presente certificación. Nuestro examen se ha realizado de acuerdo con las normas y procedimientos establecidos en las Normas Técnicas para el Control de los Medios Electrónicos de Comunicación.

En nuestra opinión, la presente acta presenta razonablemente la difusión/audiencia registrada por este medio electrónico.

### **ADVERTENCIA:**

El trabajo de OJDinteractiva, la división de INFORMACIÓN Y CONTROL DE PUBLICACIONES S.A (INTROL) se limita a la realización de pruebas para la revisión de los datos de recuento suministrados por el editor con la finalidad de expresar una opinión sobre la razonabilidad de dichos datos de acuerdo con las Normas Técnicas para el control de los MEC.

Por tanto, INTROL no acepta responsabilidad alguna por las inexactitudes o errores que puedan existir en los datos de recuento. Tampoco acepta ninguna responsabilidad por la falsedad en los datos de recuento recibidos del editor, ni por otros datos de medición que no están incluidos en el análisis.