



INFORMACION Y CONTROL DE PUBLICACIONES, S.A.

Serrano, 21 - 6 planta - Tel. 91 435 00 32 Fax 91 435 96 05 - 28001 MADRID
Entença, 218 Entr. 7 - Tel 93 439 24 18 Fax 93 419 25 34 - 08029 BARCELONA

Título: DIARIO DE CÁDIZ
URL Primaria: http://www.diariodecadiz.es
Editor: Diario de Cádiz, S.L.
Domicilio: Ceballos, 1
Ciudad: 11003 CÁDIZ
Teléfono: 95 622 67 05
Fax: 95 622 79 52
e-mail: digital@diariodecadiz.com
Clasificación: Noticias e Información
Sub-Clasificación: Noticias globales y actualidad

Joly digital
diariodecadiz.es

1. Cifras totales y promedios

MES - AÑO	USUARIOS UNICOS	VISITAS	PAGINAS
Julio - 2010	310.615	934.171	4.454.651
PROMEDIO DIARIO	24.191	30.135	143.698
PROMEDIO LUNES - VIERNES	26.132	32.541	156.803
PROMEDIO SABADOS - DOMINGOS	19.448	24.253	111.666
PAGINAS / VISITAS	4,77		
DURACION MEDIA VISITAS	0:09:19		
DURACION MEDIA PAGINAS	0:01:58		

2. Secciones

	PAGINAS	%
HOME	1.378.661	30.95 %
RESTO	3.075.990	69.05 %

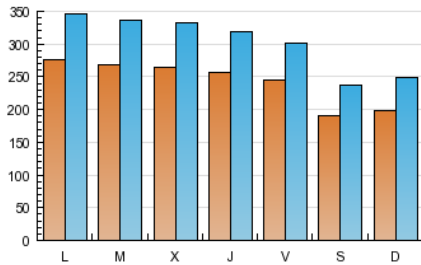
3. Por día del mes

Día	U. únicos	Visitas	Páginas	Día	U. únicos	Visitas	Páginas	Día	U. únicos	Visitas	Páginas
1	23.259	28.498	124.492	11	18.087	22.379	95.102	21	26.326	32.711	153.679
2	22.161	27.103	116.432	12	29.281	37.106	207.198	22	26.298	32.782	152.164
3	17.309	21.498	94.914	13	27.588	34.431	184.881	23	25.354	31.256	166.568
4	20.421	25.543	117.124	14	26.107	32.209	178.281	24	20.856	26.143	128.107
5	27.295	34.013	147.462	15	25.334	31.320	160.642	25	21.147	26.589	125.364
6	27.118	34.068	142.049	16	24.459	29.944	146.572	26	27.268	34.129	147.347
7	27.310	34.629	165.584	17	19.033	23.577	116.639	27	26.932	33.582	152.982
8	27.677	34.615	219.164	18	19.992	24.946	115.095	28	26.417	33.259	147.123
9	25.492	31.805	149.074	19	26.362	32.902	160.303	29	25.878	32.372	140.153
10	18.592	23.118	104.587	20	25.954	32.231	145.462	30	25.030	30.926	142.049
								31	19.595	24.487	108.058

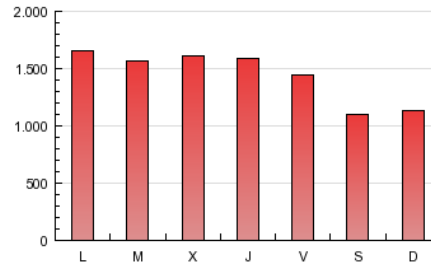
4. Gráficas

4.1 Por día de la semana (promedio)

U únicos / Visitas (x 100)

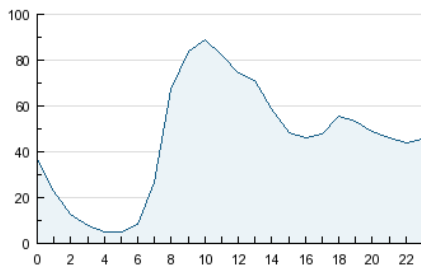


Páginas (x 100)

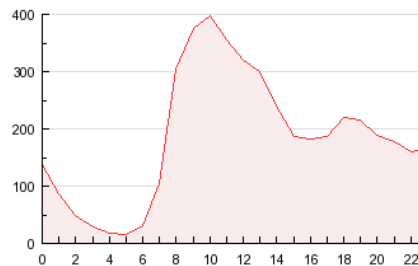


4.2 Por franja horaria (promedio)

Visitas (x 1000)

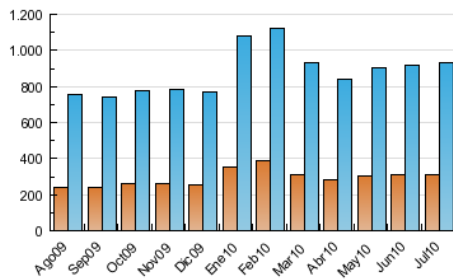


Páginas (x 1000)

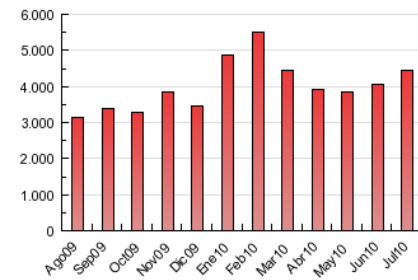


4.3 Por meses

U únicos / Visitas (x 1000)



Páginas (x 1000)



5. Definiciones básicas (Para más información ver Normas Técnicas para el Control de los Medios Electrónicos de Comunicación)

Página Vista:

Conjunto de ficheros enviado a un usuario como resultado de una petición del mismo recibida por el servidor. Cuando la página está formada por varios marcos (frames), el conjunto de los mismos tendrá, a efectos de cómputo, la consideración de una página unitaria.

Visita:

Una secuencia ininterrumpida de páginas servidas a un usuario válido. Si dicho usuario no realiza peticiones de páginas en un periodo de tiempo (30 min) la siguiente petición constituirá el inicio de una nueva visita.

Usuarios Únicos:

Total de combinaciones únicas de una dirección IP y un identificador adicional. Los medios pueden utilizar el Agente de Usuario (User Agent), Cookie o el Identificador de Alta de registro.

Duración Media Páginas:

Tiempo acumulado en segundos de todas las páginas vistas (en visitas de dos o más páginas vistas), dividido por el número total de páginas vistas.

Duración Media Visitas:

Tiempo en segundos de todas las visitas de dos o más páginas vistas, dividido por el número total de dos o más páginas vistas.

6. Opinión

De OJDinteractiva, la división de INFORMACIÓN Y CONTROL DE PUBLICACIONES S.A.:

Hemos examinado la información facilitada por el editor del medio electrónico para el periodo que comprende la presente certificación. Nuestro examen se ha realizado de acuerdo con las normas y procedimientos establecidos en las Normas Técnicas para el Control de los Medios Electrónicos de Comunicación.

En nuestra opinión, la presente acta presenta razonablemente la difusión/audiencia registrada por este medio electrónico.

ADVERTENCIA:

El trabajo de OJDinteractiva, la división de INFORMACIÓN Y CONTROL DE PUBLICACIONES S.A (INTROL) se limita a la realización de pruebas para la revisión de los datos de recuento suministrados por el editor con la finalidad de expresar una opinión sobre la razonabilidad de dichos datos de acuerdo con las Normas Técnicas para el control de los MEC.

Por tanto, INTROL no acepta responsabilidad alguna por las inexactitudes o errores que puedan existir en los datos de recuento. Tampoco acepta ninguna responsabilidad por la falsedad en los datos de recuento recibidos del editor, ni por otros datos de medición que no están incluidos en el análisis.