



INFORMACION Y CONTROL DE PUBLICACIONES, S.A.

Serrano, 21 - 6 planta - Tel. 91 435 00 32 Fax 91 435 96 05 - 28001 MADRID
Entença, 218 Entr. 7 - Tel 93 439 24 18 Fax 93 419 25 34 - 08029 BARCELONA

Título: DIARIO DE CÁDIZ
URL Primaria: http://www.diariodecadiz.es
Editor: Diario de Cádiz, S.L.
Domicilio: Ceballos, 1
Ciudad: 11003 CÁDIZ
Teléfono: 95 622 67 05
Fax: 95 622 79 52
e-mail: digital@diariodecadiz.com
Clasificación: Noticias e Información
Sub-Clasificación: Noticias globales y actualidad

Joly digital
diariodecadiz.es

1. Cifras totales y promedios

MES - AÑO	USUARIOS UNICOS	VISITAS	PAGINAS
Junio - 2010	308.258	916.335	4.070.874
PROMEDIO DIARIO	24.511	30.545	135.696
PROMEDIO LUNES - VIERNES	25.682	31.761	141.155
PROMEDIO SABADOS - DOMINGOS	21.292	27.200	120.684
PAGINAS / VISITAS	4,44		
DURACION MEDIA VISITAS	0:06:15		
DURACION MEDIA PAGINAS	0:01:25		

2. Secciones

	PAGINAS	%
HOME	1.152.561	28.31 %
RESTO	2.918.313	71.69 %

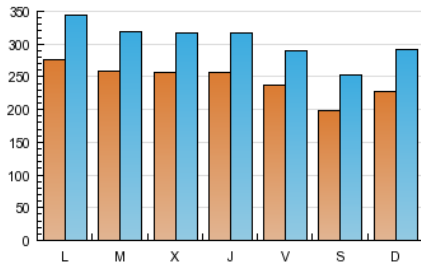
3. Por día del mes

Día	U. únicos	Visitas	Páginas	Día	U. únicos	Visitas	Páginas	Día	U. únicos	Visitas	Páginas
1	24.846	30.565	121.474	11	23.564	29.015	133.979	21	28.468	35.992	148.793
2	25.500	31.564	117.683	12	18.255	22.853	112.019	22	27.375	33.559	139.529
3	25.527	31.584	126.629	13	23.222	31.145	134.994	23	26.403	32.456	136.027
4	24.349	29.900	179.689	14	28.145	35.071	165.012	24	26.459	32.618	188.427
5	19.768	25.221	112.079	15	25.911	32.190	133.994	25	23.540	28.820	132.809
6	22.477	28.202	126.681	16	24.371	30.167	118.311	26	18.855	23.182	99.295
7	27.852	34.483	152.641	17	24.085	29.700	121.340	27	19.973	24.824	100.248
8	27.190	34.361	149.467	18	23.239	28.475	122.491	28	26.253	31.919	180.698
9	28.193	35.320	150.588	19	22.338	29.881	116.635	29	23.761	29.165	118.060
10	26.369	33.028	146.889	20	25.448	32.290	163.519	30	23.598	28.785	120.874

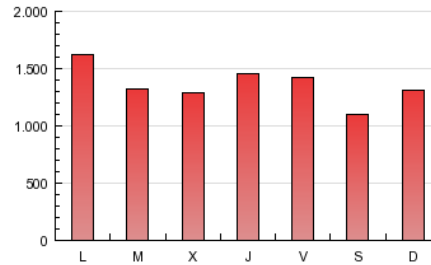
4. Gráficas

4.1 Por día de la semana (promedio)

U únicos / Visitas (x 100)

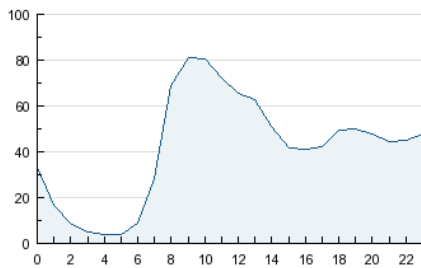


Páginas (x 100)

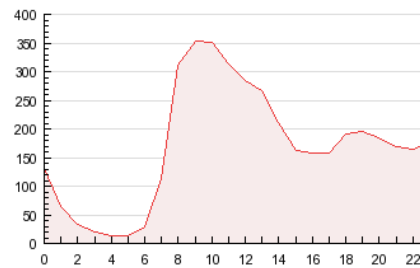


4.2 Por franja horaria (promedio)

Visitas (x 1000)

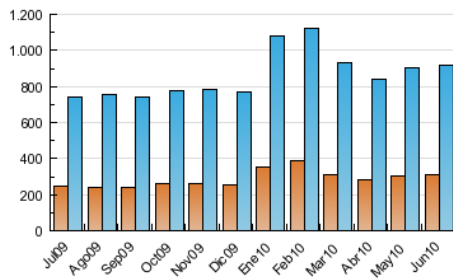


Páginas (x 1000)

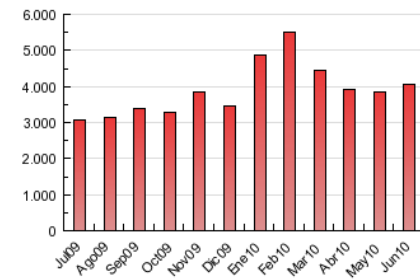


4.3 Por meses

U únicos / Visitas (x 1000)



Páginas (x 1000)



5. Definiciones básicas (Para más información ver Normas Técnicas para el Control de los Medios Electrónicos de Comunicación)

Página Vista:

Conjunto de ficheros enviado a un usuario como resultado de una petición del mismo recibida por el servidor. Cuando la página está formada por varios marcos (frames), el conjunto de los mismos tendrá, a efectos de cómputo, la consideración de una página unitaria.

Visita:

Una secuencia ininterrumpida de páginas servidas a un usuario válido. Si dicho usuario no realiza peticiones de páginas en un periodo de tiempo (30 min) la siguiente petición constituirá el inicio de una nueva visita.

Usuarios Únicos:

Total de combinaciones únicas de una dirección IP y un identificador adicional. Los medios pueden utilizar el Agente de Usuario (User Agent), Cookie o el Identificador de Alta de registro.

Duración Media Páginas:

Tiempo acumulado en segundos de todas las páginas vistas (en visitas de dos o más páginas vistas), dividido por el número total de páginas vistas.

Duración Media Visitas:

Tiempo en segundos de todas las visitas de dos o más páginas vistas, dividido por el número total de dos o más páginas vistas.

6. Opinión

De OJDinteractiva, la división de INFORMACIÓN Y CONTROL DE PUBLICACIONES S.A.:

Hemos examinado la información facilitada por el editor del medio electrónico para el periodo que comprende la presente certificación. Nuestro examen se ha realizado de acuerdo con las normas y procedimientos establecidos en las Normas Técnicas para el Control de los Medios Electrónicos de Comunicación.

En nuestra opinión, la presente acta presenta razonablemente la difusión/audiencia registrada por este medio electrónico.

ADVERTENCIA:

El trabajo de OJDinteractiva, la división de INFORMACIÓN Y CONTROL DE PUBLICACIONES S.A (INTROL) se limita a la realización de pruebas para la revisión de los datos de recuento suministrados por el editor con la finalidad de expresar una opinión sobre la razonabilidad de dichos datos de acuerdo con las Normas Técnicas para el control de los MEC.

Por tanto, INTROL no acepta responsabilidad alguna por las inexactitudes o errores que puedan existir en los datos de recuento. Tampoco acepta ninguna responsabilidad por la falsedad en los datos de recuento recibidos del editor, ni por otros datos de medición que no están incluidos en el análisis.