



## INFORMACION Y CONTROL DE PUBLICACIONES, S.A.

Serrano, 21 - 6 planta - Tel. 91 435 00 32 Fax 91 435 96 05 - 28001 MADRID  
Entença, 218 Entr. 7 - Tel 93 439 24 18 Fax 93 419 25 34 - 08029 BARCELONA

**Título:** DIARIO DE CÁDIZ  
**URL Primaria:** http://www.diariodecadiz.es  
**Editor:** Diario de Cádiz, S.L.  
**Domicilio:** Ceballos, 1  
**Ciudad:** 11003 CÁDIZ  
**Teléfono:** 95 622 67 05  
**Fax:** 95 622 79 52  
**E-mail:** digital@diariodecadiz.com  
**Clasificación:** Noticias e Información  
**Sub-Clasificación:** Noticias globales y actualidad

Joly digital  
diariodecadiz.es

### 1. Cifras totales y promedios (Nacional e Internacional)

MES - AÑO	NAVEGADORES UNICOS	VISITAS	PAGINAS
Abril - 2012	510.950	1.404.213	5.510.149
<b>PROMEDIO DIARIO</b>	<b>37.648</b>	<b>46.807</b>	<b>183.672</b>
<b>PROMEDIO LUNES-VIERNES</b>	<b>39.531</b>	<b>48.810</b>	<b>187.888</b>
<b>PROMEDIO SABADO-DOMINGO</b>	<b>33.255</b>	<b>42.134</b>	<b>173.834</b>
<b>PAGINAS / VISITAS</b>	<b>3,92</b>		
<b>DURACION MEDIA VISITAS</b>	<b>0:12:13</b>		
<b>DURACION MEDIA PAGINAS</b>	<b>0:03:08</b>		

### 2. Secciones (Nacional e Internacional)

	PAGINAS	%
<b>HOME</b>	1.726.331	31.33 %
<b>RESTO</b>	3.783.818	68.67 %

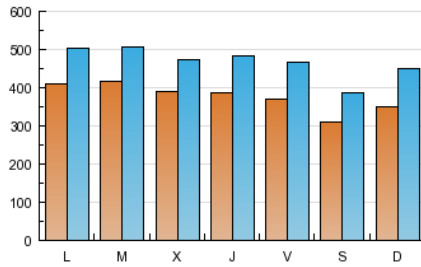
### 3. Por día del mes (Nacional e Internacional)

Día	N. únicos	Visitas	Páginas	Día	N. únicos	Visitas	Páginas	Día	N. únicos	Visitas	Páginas
1	36.511	47.029	187.876	11	38.676	47.041	173.976	21	29.529	35.945	117.675
2	45.097	56.055	242.540	12	38.483	46.805	148.789	22	33.559	42.446	146.721
3	40.840	51.004	227.756	13	36.150	43.658	149.799	23	42.369	51.468	185.110
4	38.063	46.654	232.642	14	31.872	39.219	140.926	24	45.618	55.396	196.956
5	37.715	51.269	248.110	15	37.327	47.162	177.386	25	40.123	48.730	189.231
6	38.202	52.702	225.341	16	42.105	51.388	168.259	26	39.386	47.800	174.450
7	32.782	42.708	151.362	17	40.370	48.855	175.050	27	36.461	44.498	155.376
8	34.166	44.455	360.347	18	38.703	47.187	170.027	28	30.012	36.988	133.818
9	38.313	47.249	239.578	19	38.952	47.587	163.823	29	33.539	43.254	148.399
10	39.189	48.013	173.098	20	37.796	45.770	151.303	30	37.543	45.878	154.425

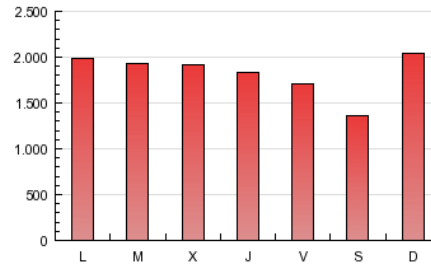
4. Gráficas (Nacional e Internacional)

4.1 Por día de la semana (promedio)

N. únicos / Visitas (x 100)

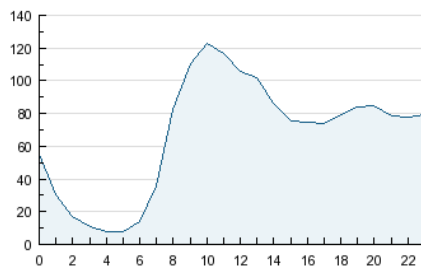


Páginas (x 100)

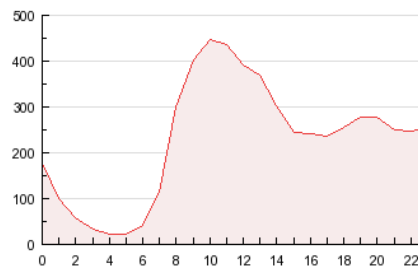


4.2 Por franja horaria (promedio)

Visitas (x 1000)

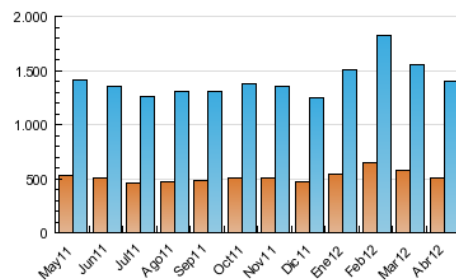


Páginas (x 1000)

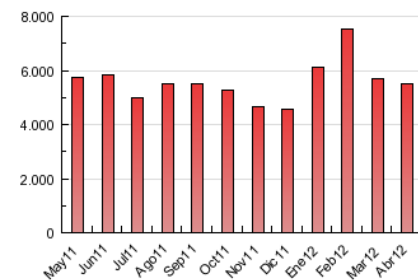


4.3 Por meses

N. únicos / Visitas (x 1000)



Páginas (x 1000)





## INFORMACION Y CONTROL DE PUBLICACIONES, S.A.

Serrano, 21 - 6 planta - Tel. 91 435 00 32 Fax 91 435 96 05 - 28001 MADRID  
Entença, 218 Entr. 7 - Tel 93 439 24 18 Fax 93 419 25 34 - 08029 BARCELONA

### Anexo - Tráfico Nacional

**Título:** DIARIO DE CÁDIZ  
**URL Primaria:** http://www.diariodecadiz.es  
**Editor:** Diario de Cádiz, S.L.  
**Domicilio:** Ceballos, 1  
**Ciudad:** 11003 CÁDIZ  
**Teléfono:** 95 622 67 05  
**Fax:** 95 622 79 52  
**E-mail:** digital@diariodecadiz.com  
**Clasificación:** Noticias e Información  
**Sub-Clasificación:** Noticias globales y actualidad

Joly digital  
diariodecadiz.es

#### 1. Cifras totales y promedios (Nacional)

MES - AÑO	NAVEGADORES UNICOS	VISITAS	PAGINAS
Abril - 2012	455.849	1.310.011	5.231.937
<b>PROMEDIO DIARIO</b>	<b>34.945</b>	<b>43.667</b>	<b>174.398</b>
<b>PROMEDIO LUNES-VIERNES</b>	<b>36.640</b>	<b>45.469</b>	<b>178.155</b>
<b>PROMEDIO SABADO-DOMINGO</b>	<b>30.991</b>	<b>39.462</b>	<b>165.632</b>
<b>PAGINAS / VISITAS</b>	<b>3,99</b>		
<b>DURACION MEDIA VISITAS</b>	<b>0:12:10</b>		
<b>DURACION MEDIA PAGINAS</b>	<b>0:03:04</b>		

#### 2. Secciones (Nacional)

	PAGINAS	%
<b>HOME</b>	1.661.430	31.76 %
<b>RESTO</b>	3.570.507	68.24 %

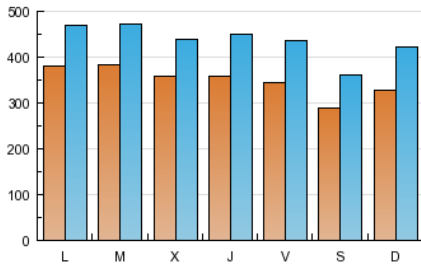
#### 3. Por día del mes (Nacional)

Día	N. únicos	Visitas	Páginas	Día	N. únicos	Visitas	Páginas	Día	N. únicos	Visitas	Páginas
1	34.241	44.321	178.179	11	35.941	43.910	164.025	21	27.290	33.339	111.170
2	41.924	52.355	231.508	12	35.737	43.611	140.868	22	31.168	39.645	139.364
3	37.822	47.465	216.268	13	33.504	40.589	140.565	23	39.281	47.956	175.036
4	34.779	42.879	219.516	14	29.628	36.643	133.484	24	42.351	51.652	186.316
5	34.879	47.937	237.285	15	34.745	44.165	168.431	25	37.109	45.285	179.420
6	35.693	49.701	214.926	16	39.124	47.907	159.452	26	36.486	44.471	165.899
7	30.730	40.201	142.823	17	37.230	45.288	165.122	27	33.700	41.316	147.014
8	31.968	41.849	349.455	18	35.809	43.886	160.903	28	27.912	34.541	126.711
9	35.657	44.180	229.474	19	36.134	44.333	155.246	29	31.234	40.454	141.070
10	36.421	44.858	163.188	20	34.951	42.508	143.209	30	34.903	42.766	146.010

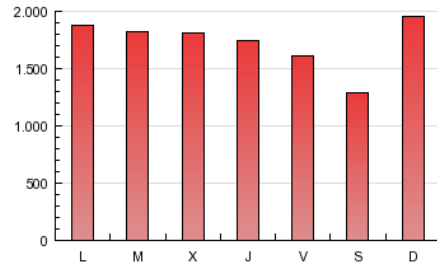
4. Gráficas (Nacional)

4.1 Por día de la semana (promedio)

N. únicos / Visitas (x 100)

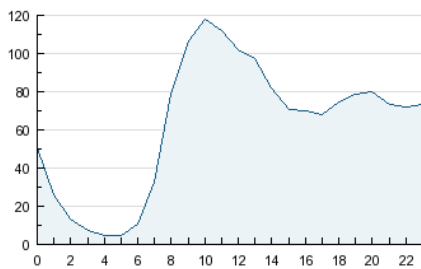


Páginas (x 100)

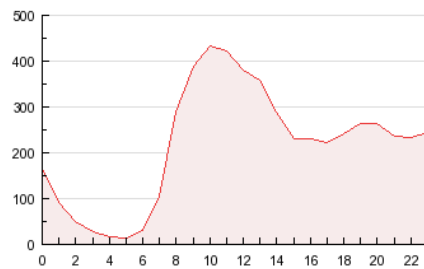


4.2 Por franja horaria (promedio)

Visitas (x 1000)

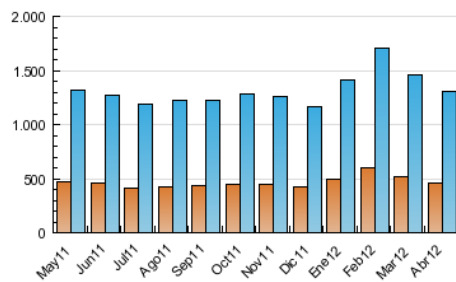


Páginas (x 1000)

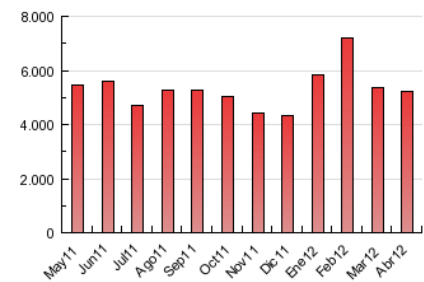


4.3 Por meses

N. únicos / Visitas (x 1000)



Páginas (x 1000)



## 5. Definiciones básicas (Para más información ver Normas Técnicas para el Control de los Medios Electrónicos de Comunicación)

### Página Vista:

Conjunto de ficheros enviado a un usuario como resultado de una petición del mismo recibida por el servidor. Cuando la página está formada por varios marcos (frames), el conjunto de los mismos tendrá, a efectos de cómputo, la consideración de una página unitaria.

### Visita:

Una secuencia ininterrumpida de páginas servidas a un usuario válido. Si dicho usuario no realiza peticiones de páginas en un periodo de tiempo (30 min) la siguiente petición constituirá el inicio de una nueva visita.

### Navegador Único:

Total de combinaciones únicas de una dirección IP y un identificador adicional. Los medios pueden utilizar cookies o el Identificador de Alta de registro.

### Duración Página Vista:

Tiempo acumulado en segundos de todas las páginas vistas (en visitas de dos o más páginas vistas), dividido por el número total de páginas vistas.

### Duración Visita:

Tiempo en segundos de todas las visitas de dos o más páginas vistas, dividido por el número total de dos o más páginas vistas.

### Tráfico nacional:

Audiencia/difusión correspondiente a España medida en base a los datos de las direcciones IP registradas por el sistema de medición.

## 6. Opinión

De OJDinteractiva, la división de INFORMACIÓN Y CONTROL DE PUBLICACIONES S.A.:

Hemos examinado la información facilitada por el editor del medio electrónico para el periodo que comprende la presente certificación. Nuestro examen se ha realizado de acuerdo con las normas y procedimientos establecidos en las Normas Técnicas para el Control de los Medios Electrónicos de Comunicación.

En nuestra opinión, la presente acta presenta razonablemente la difusión/audiencia registrada por este medio electrónico.

### ADVERTENCIA:

El trabajo de OJDinteractiva, la división de INFORMACIÓN Y CONTROL DE PUBLICACIONES S.A (INTROL) se limita a la realización de pruebas para la revisión de los datos de recuento suministrados por el editor con la finalidad de expresar una opinión sobre la razonabilidad de dichos datos de acuerdo con las Normas Técnicas para el control de los MEC.

Por tanto, INTROL no acepta responsabilidad alguna por las inexactitudes o errores que puedan existir en los datos de recuento. Tampoco acepta ninguna responsabilidad por la falsedad en los datos de recuento recibidos del editor, ni por otros datos de medición que no están incluidos en el análisis.