



## INFORMACION Y CONTROL DE PUBLICACIONES, S.A.

Serrano, 21 - 6 planta - Tel. 91 435 00 32 Fax 91 435 96 05 - 28001 MADRID  
Entença, 218 Entr. 7 - Tel 93 439 24 18 Fax 93 419 25 34 - 08029 BARCELONA

**Título:** DIARIO DE BURGOS  
**URL Primaria:** http://www.diariodeburgos.es  
**Editor:** Ceres Comunicación Gráfica, S.A.U.  
**Domicilio:** Avda. Castilla y León, 62  
**Ciudad:** 09006 BURGOS  
**Teléfono:** 94 725 22 56  
**Fax:** 94 727 72 19  
**E-mail:** internet@promecal.es  
**Clasificación:** Noticias e Información  
**Sub-Clasificación:** Noticias globales y actualidad



### 1. Cifras totales y promedios (Nacional e Internacional)

MES - AÑO	NAVEGADORES UNICOS	VISITAS	PAGINAS
Abril - 2012	252.534	763.590	2.971.873
<b>PROMEDIO DIARIO</b>	<b>21.460</b>	<b>25.453</b>	<b>99.062</b>
<b>PROMEDIO LUNES-VIERNES</b>	<b>23.155</b>	<b>27.378</b>	<b>106.659</b>
<b>PROMEDIO SABADO-DOMINGO</b>	<b>17.505</b>	<b>20.962</b>	<b>81.337</b>
<b>PAGINAS / VISITAS</b>	<b>3,89</b>		
<b>DURACION MEDIA VISITAS</b>	<b>0:08:46</b>		
<b>DURACION MEDIA PAGINAS</b>	<b>0:02:15</b>		

### 2. Secciones (Nacional e Internacional)

	PAGINAS	%
<b>HOME</b>	1.187.746	39.97 %
<b>RESTO</b>	1.784.127	60.03 %

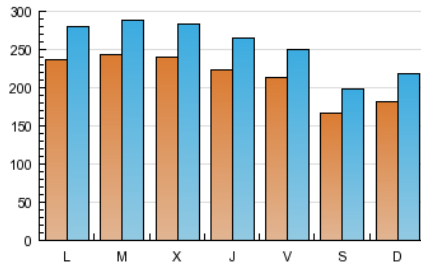
### 3. Por día del mes (Nacional e Internacional)

Día	N. únicos	Visitas	Páginas	Día	N. únicos	Visitas	Páginas	Día	N. únicos	Visitas	Páginas
1	19.352	23.529	101.805	11	23.075	27.318	108.445	21	16.324	19.198	71.567
2	25.333	30.067	113.075	12	23.616	28.125	121.013	22	17.026	20.218	75.154
3	25.072	29.974	119.253	13	22.840	26.793	109.094	23	21.708	25.661	94.228
4	22.572	26.592	102.871	14	17.435	20.733	84.507	24	24.259	28.521	107.674
5	16.729	19.920	81.059	15	20.321	24.677	99.386	25	25.383	30.089	117.053
6	15.875	18.835	72.979	16	26.484	31.355	119.736	26	24.557	28.949	113.519
7	15.303	18.615	52.293	17	24.591	28.929	103.468	27	23.217	27.260	101.736
8	16.246	19.336	80.740	18	24.793	29.344	122.139	28	17.553	20.764	79.046
9	22.357	26.542	104.882	19	24.616	29.015	111.503	29	17.987	21.584	87.537
10	23.654	28.124	115.959	20	23.315	27.323	103.041	30	22.219	26.200	97.111

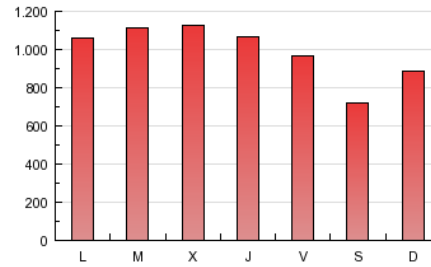
4. Gráficas (Nacional e Internacional)

4.1 Por día de la semana (promedio)

N. únicos / Visitas (x 100)

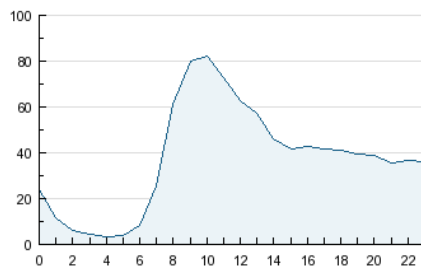


Páginas (x 100)

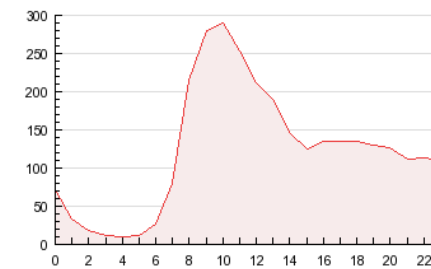


4.2 Por franja horaria (promedio)

Visitas (x 1000)

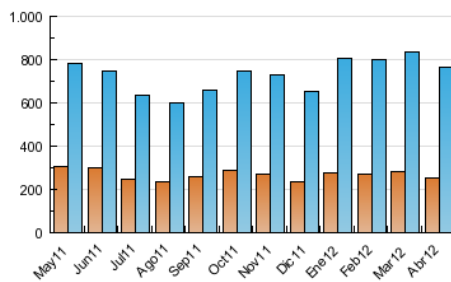


Páginas (x 1000)

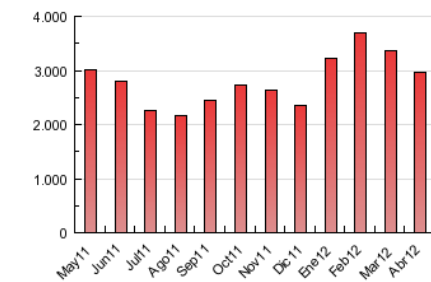


4.3 Por meses

N. únicos / Visitas (x 1000)



Páginas (x 1000)





## INFORMACION Y CONTROL DE PUBLICACIONES, S.A.

Serrano, 21 - 6 planta - Tel. 91 435 00 32 Fax 91 435 96 05 - 28001 MADRID  
Entença, 218 Entr. 7 - Tel 93 439 24 18 Fax 93 419 25 34 - 08029 BARCELONA

### Anexo - Tráfico Nacional

**Título:** DIARIO DE BURGOS  
**URL Primaria:** http://www.diariodeburgos.es  
**Editor:** Ceres Comunicación Gráfica, S.A.U.  
**Domicilio:** Avda. Castilla y León, 62  
**Ciudad:** 09006 BURGOS  
**Teléfono:** 94 725 22 56  
**Fax:** 94 727 72 19  
**E-mail:** internet@promecal.es  
**Clasificación:** Noticias e Información  
**Sub-Clasificación:** Noticias globales y actualidad



#### 1. Cifras totales y promedios (Nacional)

MES - AÑO	NAVEGADORES UNICOS	VISITAS	PAGINAS
Abril - 2012	234.066	721.563	2.849.959
<b>PROMEDIO DIARIO</b>	<b>20.255</b>	<b>24.052</b>	<b>94.999</b>
<b>PROMEDIO LUNES-VIERNES</b>	<b>21.856</b>	<b>25.878</b>	<b>102.254</b>
<b>PROMEDIO SABADO-DOMINGO</b>	<b>16.520</b>	<b>19.792</b>	<b>78.069</b>
<b>PAGINAS / VISITAS</b>	<b>3,95</b>		
<b>DURACION MEDIA VISITAS</b>	<b>0:08:47</b>		
<b>DURACION MEDIA PAGINAS</b>	<b>0:02:14</b>		

#### 2. Secciones (Nacional)

	PAGINAS	%
<b>HOME</b>	1.137.128	39.90 %
<b>RESTO</b>	1.712.831	60.10 %

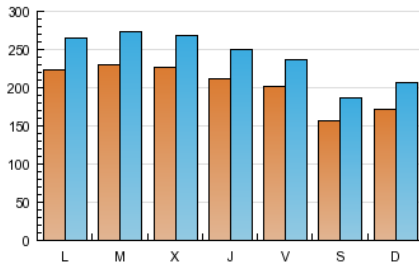
#### 3. Por día del mes (Nacional)

Día	N. únicos	Visitas	Páginas	Día	N. únicos	Visitas	Páginas	Día	N. únicos	Visitas	Páginas
1	18.313	22.303	97.783	11	21.706	25.741	103.790	21	15.396	18.088	68.613
2	24.036	28.548	108.508	12	22.273	26.566	115.834	22	15.977	18.962	71.874
3	23.771	28.471	114.643	13	21.576	25.338	104.369	23	20.430	24.197	90.283
4	21.329	25.168	98.463	14	16.527	19.658	81.054	24	22.891	26.945	103.462
5	15.733	18.775	77.701	15	19.249	23.413	95.817	25	23.951	28.443	112.392
6	14.885	17.688	69.870	16	25.004	29.642	114.421	26	23.153	27.343	108.954
7	14.355	17.486	49.860	17	23.151	27.296	99.177	27	21.971	25.800	97.730
8	15.242	18.142	77.278	18	23.423	27.753	117.260	28	16.609	19.666	76.067
9	21.131	25.118	100.733	19	23.217	27.417	106.692	29	17.010	20.411	84.273
10	22.330	26.611	111.058	20	21.926	25.707	98.618	30	21.090	24.867	93.382

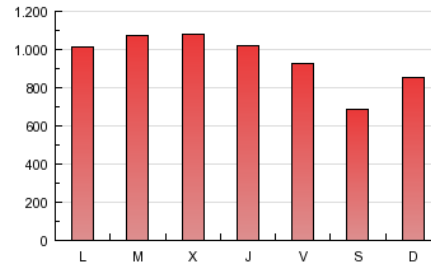
4. Gráficas (Nacional)

4.1 Por día de la semana (promedio)

N. únicos / Visitas (x 100)

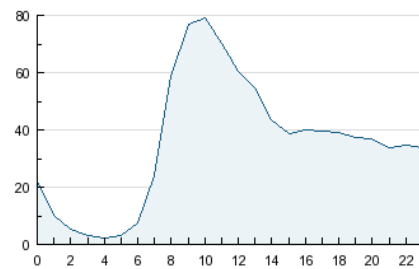


Páginas (x 100)

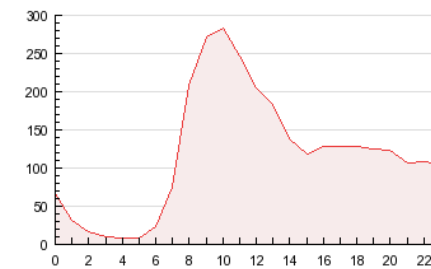


4.2 Por franja horaria (promedio)

Visitas (x 1000)

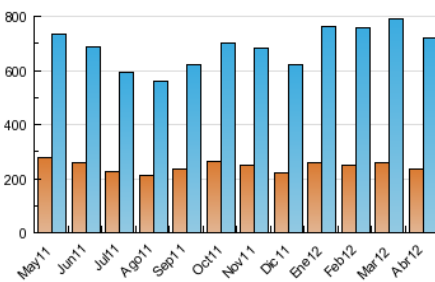


Páginas (x 1000)

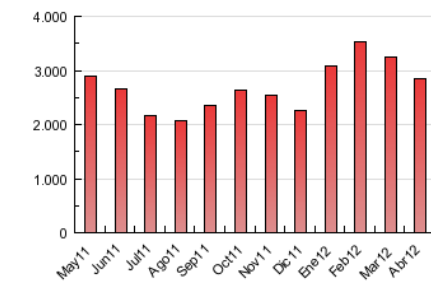


4.3 Por meses

N. únicos / Visitas (x 1000)



Páginas (x 1000)



## 5. Definiciones básicas (Para más información ver Normas Técnicas para el Control de los Medios Electrónicos de Comunicación)

### Página Vista:

Conjunto de ficheros enviado a un usuario como resultado de una petición del mismo recibida por el servidor. Cuando la página está formada por varios marcos (frames), el conjunto de los mismos tendrá, a efectos de cómputo, la consideración de una página unitaria.

### Visita:

Una secuencia ininterrumpida de páginas servidas a un usuario válido. Si dicho usuario no realiza peticiones de páginas en un periodo de tiempo (30 min) la siguiente petición constituirá el inicio de una nueva visita.

### Navegador Único:

Total de combinaciones únicas de una dirección IP y un identificador adicional. Los medios pueden utilizar cookies o el Identificador de Alta de registro.

### Duración Página Vista:

Tiempo acumulado en segundos de todas las páginas vistas (en visitas de dos o más páginas vistas), dividido por el número total de páginas vistas.

### Duración Visita:

Tiempo en segundos de todas las visitas de dos o más páginas vistas, dividido por el número total de dos o más páginas vistas.

### Tráfico nacional:

Audiencia/difusión correspondiente a España medida en base a los datos de las direcciones IP registradas por el sistema de medición.

## 6. Opinión

De OJDinteractiva, la división de INFORMACIÓN Y CONTROL DE PUBLICACIONES S.A.:

Hemos examinado la información facilitada por el editor del medio electrónico para el periodo que comprende la presente certificación. Nuestro examen se ha realizado de acuerdo con las normas y procedimientos establecidos en las Normas Técnicas para el Control de los Medios Electrónicos de Comunicación.

En nuestra opinión, la presente acta presenta razonablemente la difusión/audiencia registrada por este medio electrónico.

### ADVERTENCIA:

El trabajo de OJDinteractiva, la división de INFORMACIÓN Y CONTROL DE PUBLICACIONES S.A (INTROL) se limita a la realización de pruebas para la revisión de los datos de recuento suministrados por el editor con la finalidad de expresar una opinión sobre la razonabilidad de dichos datos de acuerdo con las Normas Técnicas para el control de los MEC.

Por tanto, INTROL no acepta responsabilidad alguna por las inexactitudes o errores que puedan existir en los datos de recuento. Tampoco acepta ninguna responsabilidad por la falsedad en los datos de recuento recibidos del editor, ni por otros datos de medición que no están incluidos en el análisis.