



INFORMACION Y CONTROL DE PUBLICACIONES, S.A.

Serrano, 21 - 6 planta - Tel. 91 435 00 32 Fax 91 435 96 05 - 28001 MADRID
Entença, 218 Entr. 7 - Tel 93 439 24 18 Fax 93 419 25 34 - 08029 BARCELONA

Título: OSONA.COM
URL Primaria: http://www.osona.com
Editor: SCG Aquitania S.L.
Domicilio: Guillerries, s/n
Ciudad: 08519 Vilanova de Sau
Teléfono: 93 884 70 58
Fax: 93 884 70 57
e-mail:
Clasificación: Noticias e Información
Sub-Clasificación: Noticias globales y actualidad

1. Cifras totales y promedios

MES - AÑO	USUARIOS UNICOS	VISITAS	PAGINAS
Marzo - 2010	46.864	140.847	883.956
PROMEDIO DIARIO	3.151	4.543	28.515
PROMEDIO LUNES - VIERNES	3.558	5.191	33.054
PROMEDIO SABADOS - DOMINGOS	1.980	2.681	15.463
PAGINAS / VISITAS	6,28		
DURACION MEDIA VISITAS	0:01:51		
DURACION MEDIA PAGINAS	0:00:17		

2. Secciones

	PAGINAS	%
HOME	166.718	18.86 %
RESTO	717.238	81.14 %

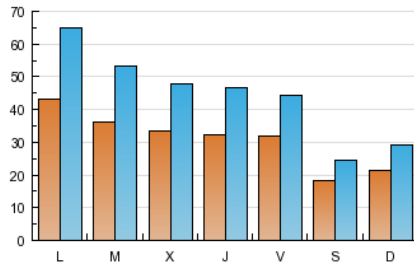
3. Por día del mes

Día	U. únicos	Visitas	Páginas	Día	U. únicos	Visitas	Páginas	Día	U. únicos	Visitas	Páginas
1	3.413	4.901	45.349	11	3.215	4.714	24.279	21	1.925	2.603	11.444
2	3.122	4.446	29.551	12	3.175	4.540	22.811	22	3.642	5.199	42.800
3	3.313	4.779	24.645	13	1.879	2.519	14.961	23	2.979	4.143	25.232
4	3.063	4.400	19.829	14	1.858	2.549	12.451	24	3.081	4.211	22.719
5	3.012	4.245	26.378	15	3.875	5.557	42.132	25	3.377	4.816	30.156
6	1.760	2.337	12.565	16	3.471	4.862	28.122	26	3.266	4.426	30.817
7	2.440	3.388	15.324	17	3.339	4.793	20.809	27	1.803	2.423	19.187
8	6.106	10.262	65.620	18	3.227	4.679	25.080	28	2.343	3.165	27.890
9	4.913	7.835	59.126	19	3.253	4.518	18.538	29	4.494	6.607	66.286
10	3.636	5.488	32.743	20	1.834	2.463	9.882	30	3.587	5.274	33.727
								31	3.277	4.705	23.503

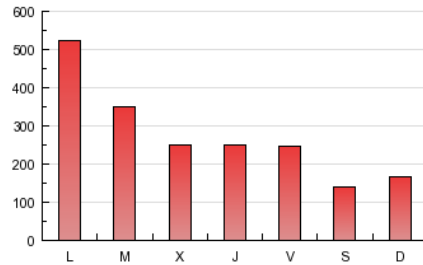
4. Gráficas

4.1 Por día de la semana (promedio)

U únicos / Visitas (x 100)

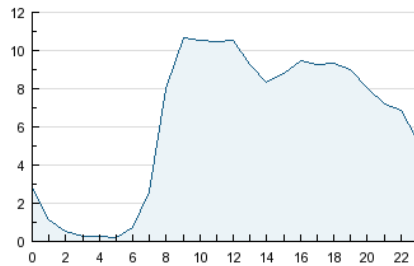


Páginas (x 100)

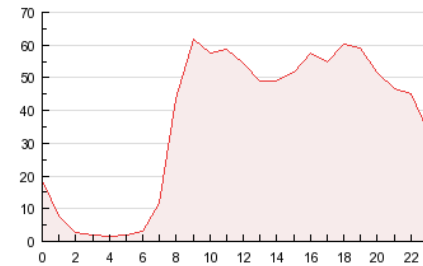


4.2 Por franja horaria (promedio)

Visitas (x 1000)

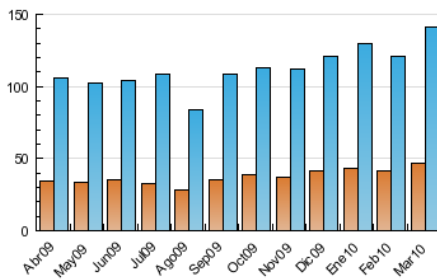


Páginas (x 1000)

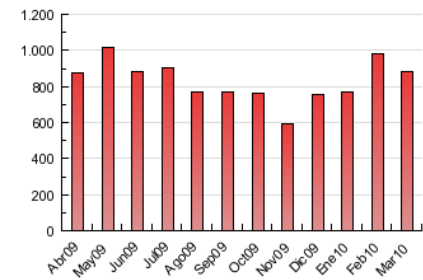


4.3 Por meses

U únicos / Visitas (x 1000)



Páginas (x 1000)



5. Definiciones básicas (Para más información ver Normas Técnicas para el Control de los Medios Electrónicos de Comunicación)

Página Vista:

Conjunto de ficheros enviado a un usuario como resultado de una petición del mismo recibida por el servidor. Cuando la página está formada por varios marcos (frames), el conjunto de los mismos tendrá, a efectos de cómputo, la consideración de una página unitaria.

Visita:

Una secuencia ininterrumpida de páginas servidas a un usuario válido. Si dicho usuario no realiza peticiones de páginas en un periodo de tiempo (30 min) la siguiente petición constituirá el inicio de una nueva visita.

Usuarios Únicos:

Total de combinaciones únicas de una dirección IP y un identificador adicional. Los medios pueden utilizar el Agente de Usuario (User Agent), Cookie o el Identificador de Alta de registro.

Duración Media Páginas:

Tiempo acumulado en segundos de todas las páginas vistas (en visitas de dos o más páginas vistas), dividido por el número total de páginas vistas.

Duración Media Visitas:

Tiempo en segundos de todas las visitas de dos o más páginas vistas, dividido por el número total de dos o más páginas vistas.

6. Opinión

De OJDinteractiva, la división de INFORMACIÓN Y CONTROL DE PUBLICACIONES S.A.:

Hemos examinado la información facilitada por el editor del medio electrónico para el periodo que comprende la presente certificación. Nuestro examen se ha realizado de acuerdo con las normas y procedimientos establecidos en las Normas Técnicas para el Control de los Medios Electrónicos de Comunicación.

En nuestra opinión, la presente acta presenta razonablemente la difusión/audiencia registrada por este medio electrónico.

ADVERTENCIA:

El trabajo de OJDinteractiva, la división de INFORMACIÓN Y CONTROL DE PUBLICACIONES S.A (INTROL) se limita a la realización de pruebas para la revisión de los datos de recuento suministrados por el editor con la finalidad de expresar una opinión sobre la razonabilidad de dichos datos de acuerdo con las Normas Técnicas para el control de los MEC.

Por tanto, INTROL no acepta responsabilidad alguna por las inexactitudes o errores que puedan existir en los datos de recuento. Tampoco acepta ninguna responsabilidad por la falsedad en los datos de recuento recibidos del editor, ni por otros datos de medición que no están incluidos en el análisis.