



## INFORMACION Y CONTROL DE PUBLICACIONES, S.A.

Serrano, 21 - 6 planta - Tel. 91 435 00 32 Fax 91 435 96 05 - 28001 MADRID  
Entença, 218 Entr. 7 - Tel 93 439 24 18 Fax 93 419 25 34 - 08029 BARCELONA

**Título:** DIARIO DE LEON  
**URL Primaria:** http://www.diariodeleon.es  
**Editor:** El Diario de Leon, S.A.  
**Domicilio:** Carretera León-Astorga, Km. 4,5, Trobajo del Camino  
**Ciudad:** 24010 LEON  
**Teléfono:** 987 840 301  
**Fax:** 987 840 314  
**e-mail:**  
**Clasificación:** Noticias e Información  
**Sub-Clasificación:** Noticias globales y actualidad

**Diario de León**  
diariodeleon.es

### 1. Cifras totales y promedios

MES - AÑO	USUARIOS UNICOS	VISITAS	PAGINAS
Julio - 2010	348.260	720.921	3.358.842
<b>PROMEDIO DIARIO</b>	20.677	23.256	108.350
<b>PROMEDIO LUNES - VIERNES</b>	22.992	25.887	120.245
<b>PROMEDIO SABADOS - DOMINGOS</b>	15.017	16.823	79.273
<b>PAGINAS / VISITAS</b>	4,66		
<b>DURACION MEDIA VISITAS</b>	0:04:38		
<b>DURACION MEDIA PAGINAS</b>	0:01:00		

### 2. Secciones

	PAGINAS	%
<b>HOME</b>	700.133	20.84 %
<b>RESTO</b>	2.658.709	79.16 %

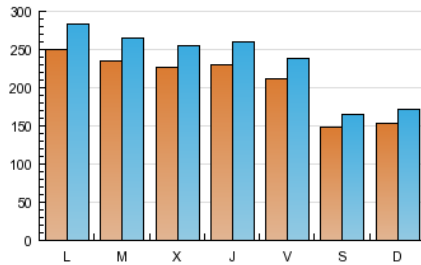
### 3. Por día del mes

Día	U. únicos	Visitas	Páginas	Día	U. únicos	Visitas	Páginas	Día	U. únicos	Visitas	Páginas
1	22.156	25.041	107.147	11	14.265	15.876	70.395	21	23.252	26.334	130.614
2	21.284	23.862	107.228	12	25.438	28.771	131.374	22	24.029	27.158	140.267
3	14.160	15.963	72.221	13	23.053	25.798	119.642	23	22.445	25.243	121.746
4	15.258	17.166	74.913	14	22.063	24.752	120.265	24	14.613	16.440	80.403
5	23.426	26.455	112.514	15	22.609	25.241	112.875	25	15.653	17.508	85.799
6	22.388	25.076	111.317	16	21.691	24.300	109.182	26	27.448	30.958	140.155
7	21.357	23.933	104.341	17	14.722	16.517	81.612	27	24.719	27.920	131.742
8	23.272	26.262	118.985	18	16.166	18.091	86.861	28	23.757	27.010	143.857
9	19.765	22.063	91.319	19	23.885	26.872	123.706	29	22.999	25.916	131.321
10	15.082	16.711	75.500	20	23.875	26.911	121.809	30	20.914	23.636	113.983
								31	15.235	17.137	85.749

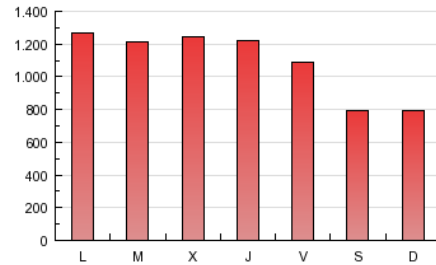
## 4. Gráficas

### 4.1 Por día de la semana (promedio)

U únicos / Visitas (x 100)

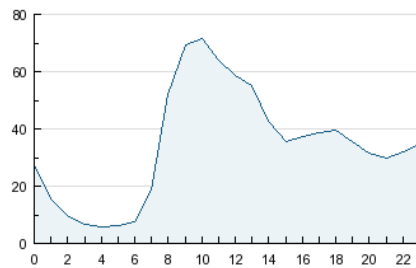


Páginas (x 100)

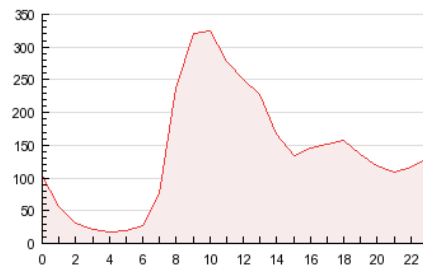


### 4.2 Por franja horaria (promedio)

Visitas (x 1000)

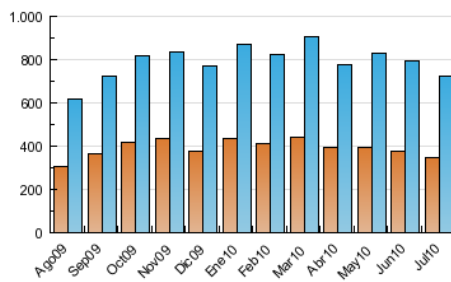


Páginas (x 1000)

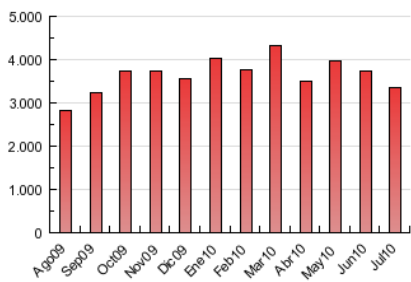


### 4.3 Por meses

U únicos / Visitas (x 1000)



Páginas (x 1000)



## 5. Definiciones básicas (Para más información ver Normas Técnicas para el Control de los Medios Electrónicos de Comunicación)

### **Página Vista:**

Conjunto de ficheros enviado a un usuario como resultado de una petición del mismo recibida por el servidor. Cuando la página está formada por varios marcos (frames), el conjunto de los mismos tendrá, a efectos de cómputo, la consideración de una página unitaria.

### **Visita:**

Una secuencia ininterrumpida de páginas servidas a un usuario válido. Si dicho usuario no realiza peticiones de páginas en un periodo de tiempo (30 min) la siguiente petición constituirá el inicio de una nueva visita.

### **Usuarios Únicos:**

Total de combinaciones únicas de una dirección IP y un identificador adicional. Los medios pueden utilizar el Agente de Usuario (User Agent), Cookie o el Identificador de Alta de registro.

### **Duración Media Páginas:**

Tiempo acumulado en segundos de todas las páginas vistas (en visitas de dos o más páginas vistas), dividido por el número total de páginas vistas.

### **Duración Media Visitas:**

Tiempo en segundos de todas las visitas de dos o más páginas vistas, dividido por el número total de dos o más páginas vistas.

## 6. Opinión

De OJDinteractiva, la división de INFORMACIÓN Y CONTROL DE PUBLICACIONES S.A.:

Hemos examinado la información facilitada por el editor del medio electrónico para el periodo que comprende la presente certificación. Nuestro examen se ha realizado de acuerdo con las normas y procedimientos establecidos en las Normas Técnicas para el Control de los Medios Electrónicos de Comunicación.

En nuestra opinión, la presente acta presenta razonablemente la difusión/audiencia registrada por este medio electrónico.

### **ADVERTENCIA:**

El trabajo de OJDinteractiva, la división de INFORMACIÓN Y CONTROL DE PUBLICACIONES S.A (INTROL) se limita a la realización de pruebas para la revisión de los datos de recuento suministrados por el editor con la finalidad de expresar una opinión sobre la razonabilidad de dichos datos de acuerdo con las Normas Técnicas para el control de los MEC.

Por tanto, INTROL no acepta responsabilidad alguna por las inexactitudes o errores que puedan existir en los datos de recuento. Tampoco acepta ninguna responsabilidad por la falsedad en los datos de recuento recibidos del editor, ni por otros datos de medición que no están incluidos en el análisis.