



## INFORMACION Y CONTROL DE PUBLICACIONES, S.A.

Serrano, 21 - 6 planta - Tel. 91 435 00 32 Fax 91 435 96 05 - 28001 MADRID  
Entença, 218 Entr. 7 - Tel 93 439 24 18 Fax 93 419 25 34 - 08029 BARCELONA

**Título:** DIARIO DE LEON  
**URL Primaria:** http://www.diariodeleon.es  
**Editor:** El Diario de Leon, S.A.  
**Domicilio:** Carretera León-Astorga, Km. 4,5, Trobajo del Camino  
**Ciudad:** 24010 LEON  
**Teléfono:** 987 840 301  
**Fax:** 987 840 314  
**e-mail:**  
**Clasificación:** Noticias e Información  
**Sub-Clasificación:** Noticias globales y actualidad

**Diario de León**  
diariodeleon.es

### 1. Cifras totales y promedios

MES - AÑO	USUARIOS UNICOS	VISITAS	PAGINAS
Junio - 2010	377.736	793.904	3.738.604
<b>PROMEDIO DIARIO</b>	23.323	26.463	124.620
<b>PROMEDIO LUNES - VIERNES</b>	24.966	28.292	134.242
<b>PROMEDIO SABADOS - DOMINGOS</b>	18.805	21.436	98.161
<b>PAGINAS / VISITAS</b>	4,71		
<b>DURACION MEDIA VISITAS</b>	0:04:36		
<b>DURACION MEDIA PAGINAS</b>	0:00:59		

### 2. Secciones

	PAGINAS	%
<b>HOME</b>	769.833	20.59 %
<b>RESTO</b>	2.968.771	79.41 %

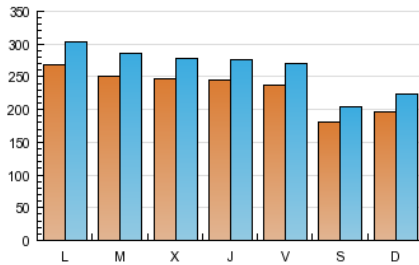
### 3. Por día del mes

Día	U. únicos	Visitas	Páginas	Día	U. únicos	Visitas	Páginas	Día	U. únicos	Visitas	Páginas
1	24.866	27.998	128.321	11	24.179	27.400	147.265	21	26.131	29.612	141.568
2	24.638	27.743	129.511	12	18.245	20.616	98.552	22	24.078	27.350	126.335
3	24.039	27.235	128.768	13	18.927	21.564	101.207	23	23.334	26.189	121.589
4	24.109	27.397	123.178	14	27.201	30.932	140.666	24	22.273	25.181	109.007
5	20.093	23.547	100.654	15	25.376	28.864	136.567	25	22.337	25.153	120.146
6	20.815	24.536	107.142	16	25.720	29.224	139.237	26	15.765	17.708	76.776
7	28.822	32.814	157.050	17	25.133	28.529	140.373	27	17.599	19.807	90.107
8	27.597	31.748	164.711	18	24.644	28.003	142.358	28	25.072	28.232	126.067
9	26.686	30.422	152.201	19	17.938	20.089	99.318	29	23.808	26.731	119.696
10	26.288	29.876	147.996	20	21.055	23.622	111.531	30	22.931	25.782	110.707

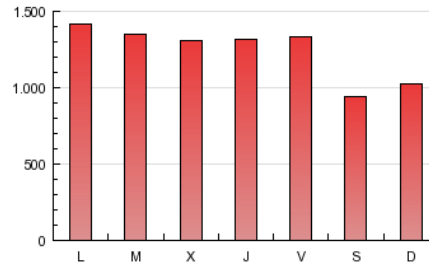
## 4. Gráficas

### 4.1 Por día de la semana (promedio)

U únicos / Visitas (x 100)

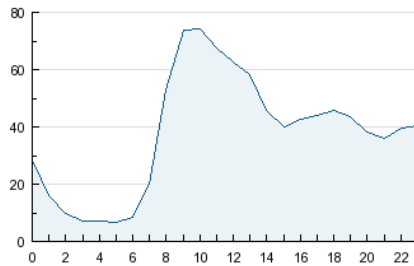


Páginas (x 100)

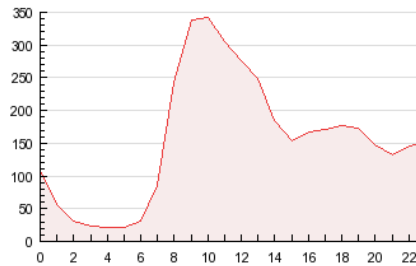


### 4.2 Por franja horaria (promedio)

Visitas (x 1000)

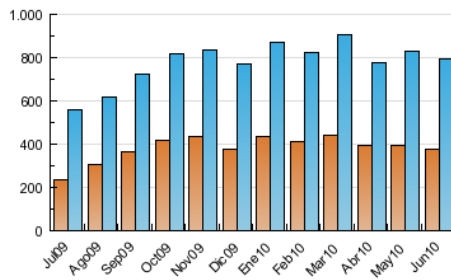


Páginas (x 1000)

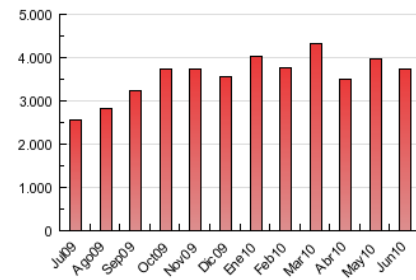


### 4.3 Por meses

U únicos / Visitas (x 1000)



Páginas (x 1000)



## 5. Definiciones básicas (Para más información ver Normas Técnicas para el Control de los Medios Electrónicos de Comunicación)

### **Página Vista:**

Conjunto de ficheros enviado a un usuario como resultado de una petición del mismo recibida por el servidor. Cuando la página está formada por varios marcos (frames), el conjunto de los mismos tendrá, a efectos de cómputo, la consideración de una página unitaria.

### **Visita:**

Una secuencia ininterrumpida de páginas servidas a un usuario válido. Si dicho usuario no realiza peticiones de páginas en un periodo de tiempo (30 min) la siguiente petición constituirá el inicio de una nueva visita.

### **Usuarios Únicos:**

Total de combinaciones únicas de una dirección IP y un identificador adicional. Los medios pueden utilizar el Agente de Usuario (User Agent), Cookie o el Identificador de Alta de registro.

### **Duración Media Páginas:**

Tiempo acumulado en segundos de todas las páginas vistas (en visitas de dos o más páginas vistas), dividido por el número total de páginas vistas.

### **Duración Media Visitas:**

Tiempo en segundos de todas las visitas de dos o más páginas vistas, dividido por el número total de dos o más páginas vistas.

## 6. Opinión

De OJDinteractiva, la división de INFORMACIÓN Y CONTROL DE PUBLICACIONES S.A.:

Hemos examinado la información facilitada por el editor del medio electrónico para el periodo que comprende la presente certificación. Nuestro examen se ha realizado de acuerdo con las normas y procedimientos establecidos en las Normas Técnicas para el Control de los Medios Electrónicos de Comunicación.

En nuestra opinión, la presente acta presenta razonablemente la difusión/audiencia registrada por este medio electrónico.

### **ADVERTENCIA:**

El trabajo de OJDinteractiva, la división de INFORMACIÓN Y CONTROL DE PUBLICACIONES S.A (INTROL) se limita a la realización de pruebas para la revisión de los datos de recuento suministrados por el editor con la finalidad de expresar una opinión sobre la razonabilidad de dichos datos de acuerdo con las Normas Técnicas para el control de los MEC.

Por tanto, INTROL no acepta responsabilidad alguna por las inexactitudes o errores que puedan existir en los datos de recuento. Tampoco acepta ninguna responsabilidad por la falsedad en los datos de recuento recibidos del editor, ni por otros datos de medición que no están incluidos en el análisis.