



## INFORMACION Y CONTROL DE PUBLICACIONES, S.A.

Serrano, 21 - 6 planta - Tel. 91 435 00 32 Fax 91 435 96 05 - 28001 MADRID  
 Entença, 218 Entr. 7 - Tel 93 439 24 18 Fax 93 419 25 34 - 08029 BARCELONA

**Título:** LEMPORDA.INFO  
**URL Primaria:** http://www.emporda.info  
**Editor:** Editorial I.Empordà, S.L.  
**Domicilio:** Ronda Barcelona, 22  
**Ciudad:** 17600 FIGUERES  
**Teléfono:** 97 251 07 15  
**Fax:** 97 267 36 61  
**e-mail:**  
**Clasificación:** Noticias e Información

**emporda.info**

### 1. Cifras totales y promedios

MES - AÑO	USUARIOS UNICOS	VISITAS	PAGINAS
Diciembre - 2009	16.189	26.586	113.752
<b>PROMEDIO DIARIO</b>	751	858	3.669
<b>PROMEDIO LUNES - VIERNES</b>	826	943	4.179
<b>PROMEDIO SABADOS - DOMINGOS</b>	534	611	2.205
<b>PAGINAS / VISITAS</b>	4,28		
<b>DURACION MEDIA VISITAS</b>	0:04:17		
<b>DURACION MEDIA PAGINAS</b>	0:01:00		

### 2. Secciones

	PAGINAS	%
<b>HOME</b>	27.104	23.83 %
<b>RESTO</b>	86.648	76.17 %

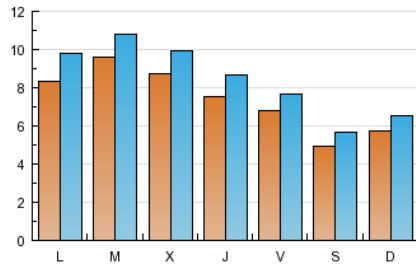
### 3. Por día del mes

Día	U. únicos	Visitas	Páginas	Día	U. únicos	Visitas	Páginas	Día	U. únicos	Visitas	Páginas
1	827	928	3.699	11	900	1.036	3.871	21	928	1.117	3.635
2	747	839	3.490	12	549	632	2.561	22	1.640	1.803	16.155
3	711	801	2.720	13	748	879	3.197	23	1.104	1.232	8.263
4	711	799	2.470	14	1.046	1.214	3.810	24	668	741	4.240
5	431	485	1.657	15	998	1.129	4.547	25	433	468	3.173
6	502	573	1.992	16	788	923	3.331	26	491	559	2.154
7	669	791	3.194	17	935	1.074	3.397	27	487	535	1.655
8	632	742	3.715	18	678	765	2.514	28	697	799	2.718
9	986	1.152	4.807	19	510	589	2.045	29	708	797	2.957
10	879	1.082	4.542	20	554	637	2.379	30	742	821	2.673
								31	569	644	2.191

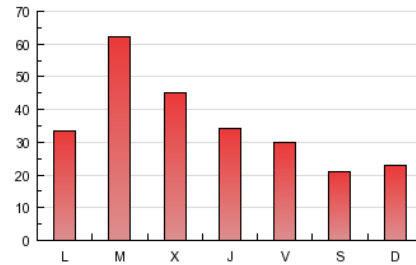
#### 4. Gráficas

##### 4.1 Por día de la semana (promedio)

U únicos / Visitas (x 100)

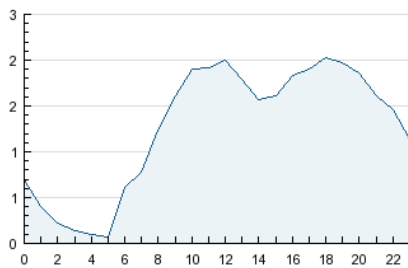


Páginas (x 100)

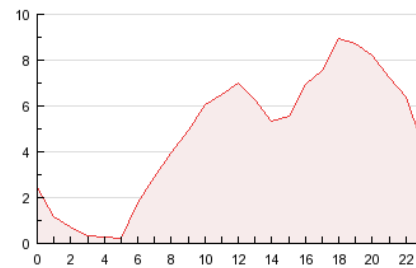


##### 4.2 Por franja horaria (promedio)

Visitas (x 1000)

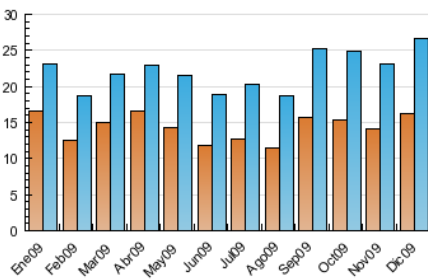


Páginas (x 1000)

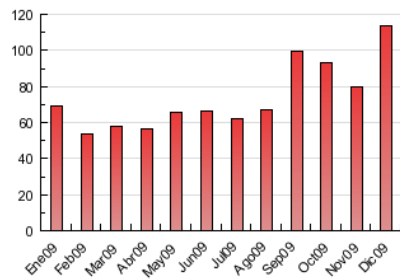


##### 4.3 Por meses

U únicos / Visitas (x 1000)



Páginas (x 1000)



## 5. Definiciones básicas (Para más información ver Normas Técnicas para el Control de los Medios Electrónicos de Comunicación)

### **Página Vista:**

Conjunto de ficheros enviado a un usuario como resultado de una petición del mismo recibida por el servidor. Cuando la página está formada por varios marcos (frames), el conjunto de los mismos tendrá, a efectos de cómputo, la consideración de una página unitaria.

### **Visita:**

Una secuencia ininterrumpida de páginas servidas a un usuario válido. Si dicho usuario no realiza peticiones de páginas en un periodo de tiempo (30 min) la siguiente petición constituirá el inicio de una nueva visita.

### **Usuarios Únicos:**

Total de combinaciones únicas de una dirección IP y un identificador adicional. Los medios pueden utilizar el Agente de Usuario (User Agent), Cookie o el Identificador de Alta de registro.

### **Duración Media Páginas:**

Tiempo acumulado en segundos de todas las páginas vistas (en visitas de dos o más páginas vistas), dividido por el número total de páginas vistas.

### **Duración Media Visitas:**

Tiempo en segundos de todas las visitas de dos o más páginas vistas, dividido por el número total de dos o más páginas vistas.

## 6. Opinión

De OJDinteractiva, la división de INFORMACIÓN Y CONTROL DE PUBLICACIONES S.A.:

Hemos examinado la información facilitada por el editor del medio electrónico para el periodo que comprende la presente certificación. Nuestro examen se ha realizado de acuerdo con las normas y procedimientos establecidos en las Normas Técnicas para el Control de los Medios Electrónicos de Comunicación.

En nuestra opinión, la presente acta presenta razonablemente la difusión/audiencia registrada por este medio electrónico.

### **ADVERTENCIA:**

El trabajo de OJDinteractiva, la división de INFORMACIÓN Y CONTROL DE PUBLICACIONES S.A (INTROL) se limita a la realización de pruebas para la revisión de los datos de recuento suministrados por el editor con la finalidad de expresar una opinión sobre la razonabilidad de dichos datos de acuerdo con las Normas Técnicas para el control de los MEC.

Por tanto, INTROL no acepta responsabilidad alguna por las inexactitudes o errores que puedan existir en los datos de recuento. Tampoco acepta ninguna responsabilidad por la falsedad en los datos de recuento recibidos del editor, ni por otros datos de medición que no están incluidos en el análisis.