



## INFORMACION Y CONTROL DE PUBLICACIONES, S.A.

Serrano, 21 - 6 planta - Tel. 91 435 00 32 Fax 91 435 96 05 - 28001 MADRID  
 Entença, 218 Entr. 7 - Tel 93 439 24 18 Fax 93 419 25 34 - 08029 BARCELONA

**Título:** LEMPORDA.INFO  
**URL Primaria:** http://www.emporda.info  
**Editor:** Editorial I.Empordà, S.L.  
**Domicilio:** Ronda Barcelona, 22  
**Ciudad:** 17600 FIGUERES  
**Teléfono:** 97 251 07 15  
**Fax:** 97 267 36 61  
**e-mail:**  
**Clasificación:** Noticias e Información

emporda.info

### 1. Cifras totales y promedios

MES - AÑO	USUARIOS UNICOS	VISITAS	PAGINAS
Noviembre - 2009	14.091	23.124	79.961
<b>PROMEDIO DIARIO</b>	680	771	2.665
<b>PROMEDIO LUNES - VIERNES</b>	758	859	2.969
<b>PROMEDIO SABADOS - DOMINGOS</b>	499	565	1.957
<b>PAGINAS / VISITAS</b>	3,46		
<b>DURACION MEDIA VISITAS</b>	0:03:11		
<b>DURACION MEDIA PAGINAS</b>	0:00:55		

### 2. Secciones

	PAGINAS	%
<b>HOME</b>	23.985	30.00 %
<b>RESTO</b>	55.976	70 %

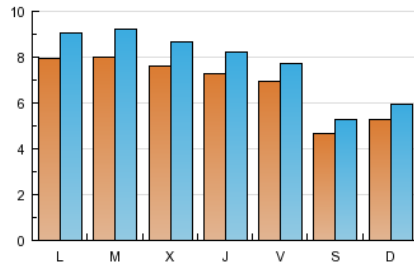
### 3. Por día del mes

Día	U. únicos	Visitas	Páginas	Día	U. únicos	Visitas	Páginas	Día	U. únicos	Visitas	Páginas
1	533	609	3.120	11	749	861	3.565	21	424	498	1.461
2	811	937	3.590	12	698	783	2.303	22	548	612	1.646
3	773	910	3.690	13	724	792	2.228	23	794	898	2.774
4	773	863	2.899	14	454	507	1.512	24	812	927	3.668
5	789	891	2.826	15	485	543	2.037	25	768	891	2.863
6	714	810	2.430	16	758	859	3.027	26	736	828	2.615
7	498	560	1.816	17	759	855	3.348	27	685	751	2.497
8	543	636	2.344	18	756	852	2.603	28	485	539	1.784
9	807	940	3.136	19	698	783	2.726	29	523	584	1.894
10	863	988	4.387	20	653	730	2.380	30	794	887	2.792

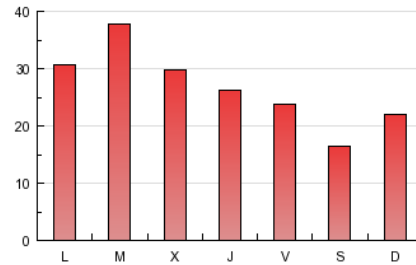
## 4. Gráficas

### 4.1 Por día de la semana (promedio)

U únicos / Visitas (x 100)

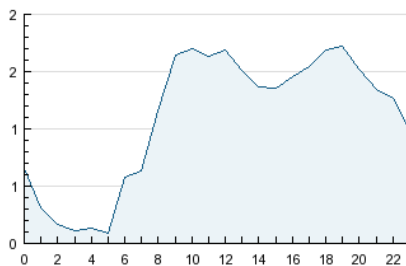


Páginas (x 100)

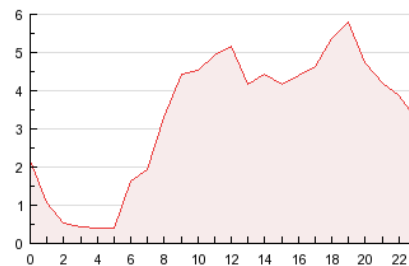


### 4.2 Por franja horaria (promedio)

Visitas (x 1000)

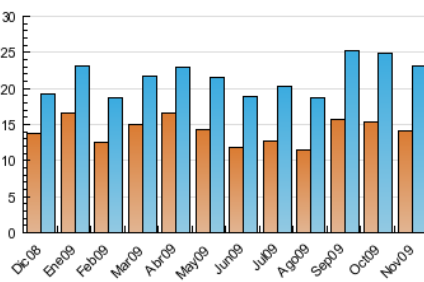


Páginas (x 1000)

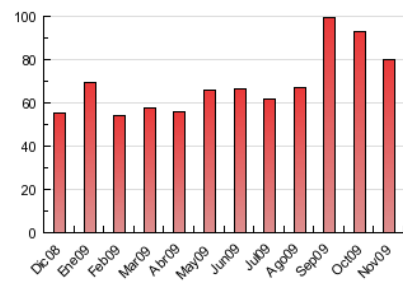


### 4.3 Por meses

U únicos / Visitas (x 1000)



Páginas (x 1000)



## 5. Definiciones básicas (Para más información ver Normas Técnicas para el Control de los Medios Electrónicos de Comunicación)

### **Página Vista:**

Conjunto de ficheros enviado a un usuario como resultado de una petición del mismo recibida por el servidor. Cuando la página está formada por varios marcos (frames), el conjunto de los mismos tendrá, a efectos de cómputo, la consideración de una página unitaria.

### **Visita:**

Una secuencia ininterrumpida de páginas servidas a un usuario válido. Si dicho usuario no realiza peticiones de páginas en un periodo de tiempo (30 min) la siguiente petición constituirá el inicio de una nueva visita.

### **Usuarios Únicos:**

Total de combinaciones únicas de una dirección IP y un identificador adicional. Los medios pueden utilizar el Agente de Usuario (User Agent), Cookie o el Identificador de Alta de registro.

### **Duración Media Páginas:**

Tiempo acumulado en segundos de todas las páginas vistas (en visitas de dos o más páginas vistas), dividido por el número total de páginas vistas.

### **Duración Media Visitas:**

Tiempo en segundos de todas las visitas de dos o más páginas vistas, dividido por el número total de dos o más páginas vistas.

## 6. Opinión

De OJDinteractiva, la división de INFORMACIÓN Y CONTROL DE PUBLICACIONES S.A.:

Hemos examinado la información facilitada por el editor del medio electrónico para el periodo que comprende la presente certificación. Nuestro examen se ha realizado de acuerdo con las normas y procedimientos establecidos en las Normas Técnicas para el Control de los Medios Electrónicos de Comunicación.

En nuestra opinión, la presente acta presenta razonablemente la difusión/audiencia registrada por este medio electrónico.

### **ADVERTENCIA:**

El trabajo de OJDinteractiva, la división de INFORMACIÓN Y CONTROL DE PUBLICACIONES S.A (INTROL) se limita a la realización de pruebas para la revisión de los datos de recuento suministrados por el editor con la finalidad de expresar una opinión sobre la razonabilidad de dichos datos de acuerdo con las Normas Técnicas para el control de los MEC.

Por tanto, INTROL no acepta responsabilidad alguna por las inexactitudes o errores que puedan existir en los datos de recuento. Tampoco acepta ninguna responsabilidad por la falsedad en los datos de recuento recibidos del editor, ni por otros datos de medición que no están incluidos en el análisis.