



## INFORMACION Y CONTROL DE PUBLICACIONES, S.A.

Serrano, 21 - 6 planta - Tel. 91 435 00 32 Fax 91 435 96 05 - 28001 MADRID  
Entença, 218 Entr. 7 - Tel 93 439 24 18 Fax 93 419 25 34 - 08029 BARCELONA

**Título:** LEMPORDA.INFO  
**URL Primaria:** http://www.emporda.info  
**Editor:** Editorial I.Empordà, S.L.  
**Domicilio:** Ronda Barcelona, 22  
**Ciudad:** 17600 FIGUERES  
**Teléfono:** 97 251 07 15  
**Fax:** 97 267 36 61  
**e-mail:**  
**Clasificación:** Noticias e Información

emporda.info

### 1. Cifras totales y promedios

MES - AÑO	USUARIOS UNICOS	VISITAS	PAGINAS
Octubre - 2009	15.402	24.865	92.941
<b>PROMEDIO DIARIO</b>	711	802	2.998
<b>PROMEDIO LUNES - VIERNES</b>	798	903	3.430
<b>PROMEDIO SABADOS - DOMINGOS</b>	501	555	1.941
<b>PAGINAS / VISITAS</b>	3,74		
<b>DURACION MEDIA VISITAS</b>	0:03:03		
<b>DURACION MEDIA PAGINAS</b>	0:00:47		

### 2. Secciones

	PAGINAS	%
<b>HOME</b>	27.158	29.22 %
<b>RESTO</b>	65.783	70.78 %

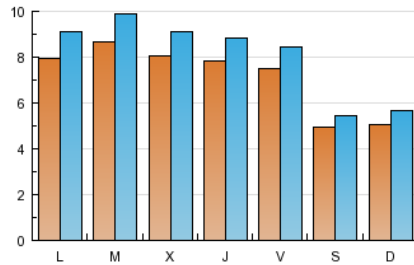
### 3. Por día del mes

Día	U. únicos	Visitas	Páginas	Día	U. únicos	Visitas	Páginas	Día	U. únicos	Visitas	Páginas
1	772	858	3.063	11	450	506	1.495	21	796	899	3.643
2	786	873	3.819	12	552	624	1.979	22	812	920	3.347
3	503	547	1.778	13	853	976	3.526	23	745	843	3.286
4	497	543	1.469	14	718	803	2.394	24	502	566	2.652
5	766	854	2.969	15	741	841	2.347	25	572	637	2.534
6	853	954	3.570	16	714	804	2.557	26	848	994	3.852
7	776	859	3.098	17	459	512	1.748	27	857	994	4.515
8	728	815	2.618	18	512	575	1.965	28	933	1.075	4.058
9	661	745	2.232	19	1.019	1.176	6.418	29	853	969	3.678
10	503	550	1.745	20	913	1.028	4.567	30	852	965	3.934
								31	509	560	2.085

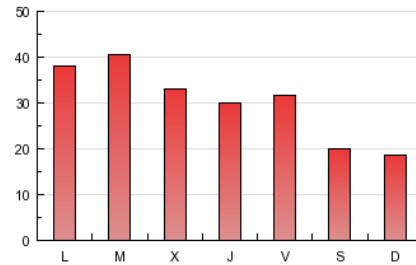
## 4. Gráficas

### 4.1 Por día de la semana (promedio)

U únicos / Visitas (x 100)

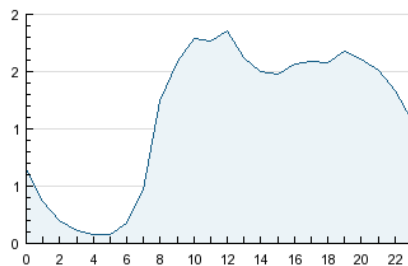


Páginas (x 100)

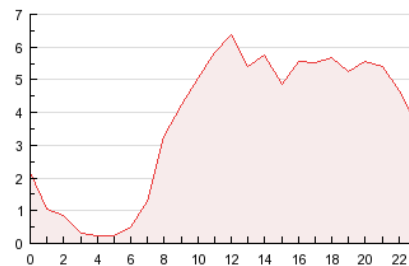


### 4.2 Por franja horaria (promedio)

Visitas (x 1000)

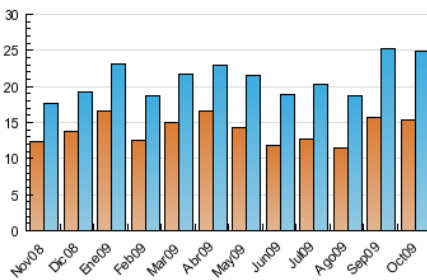


Páginas (x 1000)

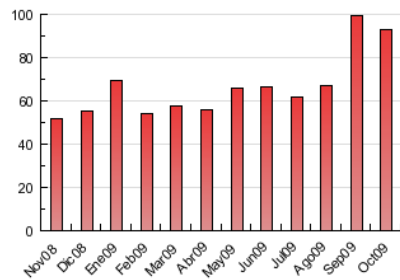


### 4.3 Por meses

U únicos / Visitas (x 1000)



Páginas (x 1000)



## 5. Definiciones básicas (Para más información ver Normas Técnicas para el Control de los Medios Electrónicos de Comunicación)

### **Página Vista:**

Conjunto de ficheros enviado a un usuario como resultado de una petición del mismo recibida por el servidor. Cuando la página está formada por varios marcos (frames), el conjunto de los mismos tendrá, a efectos de cómputo, la consideración de una página unitaria.

### **Visita:**

Una secuencia ininterrumpida de páginas servidas a un usuario válido. Si dicho usuario no realiza peticiones de páginas en un periodo de tiempo (30 min) la siguiente petición constituirá el inicio de una nueva visita.

### **Usuarios Únicos:**

Total de combinaciones únicas de una dirección IP y un identificador adicional. Los medios pueden utilizar el Agente de Usuario (User Agent), Cookie o el Identificador de Alta de registro.

### **Duración Media Páginas:**

Tiempo acumulado en segundos de todas las páginas vistas (en visitas de dos o más páginas vistas), dividido por el número total de páginas vistas.

### **Duración Media Visitas:**

Tiempo en segundos de todas las visitas de dos o más páginas vistas, dividido por el número total de dos o más páginas vistas.

## 6. Opinión

De OJDinteractiva, la división de INFORMACIÓN Y CONTROL DE PUBLICACIONES S.A.:

Hemos examinado la información facilitada por el editor del medio electrónico para el periodo que comprende la presente certificación. Nuestro examen se ha realizado de acuerdo con las normas y procedimientos establecidos en las Normas Técnicas para el Control de los Medios Electrónicos de Comunicación.

En nuestra opinión, la presente acta presenta razonablemente la difusión/audiencia registrada por este medio electrónico.

### **ADVERTENCIA:**

El trabajo de OJDinteractiva, la división de INFORMACIÓN Y CONTROL DE PUBLICACIONES S.A (INTROL) se limita a la realización de pruebas para la revisión de los datos de recuento suministrados por el editor con la finalidad de expresar una opinión sobre la razonabilidad de dichos datos de acuerdo con las Normas Técnicas para el control de los MEC.

Por tanto, INTROL no acepta responsabilidad alguna por las inexactitudes o errores que puedan existir en los datos de recuento. Tampoco acepta ninguna responsabilidad por la falsedad en los datos de recuento recibidos del editor, ni por otros datos de medición que no están incluidos en el análisis.