



INFORMACION Y CONTROL DE PUBLICACIONES, S.A.

Serrano, 21 - 6 planta - Tel. 91 435 00 32 Fax 91 435 96 05 - 28001 MADRID
 Entença, 218 Entr. 7 - Tel 93 439 24 18 Fax 93 419 25 34 - 08029 BARCELONA

Título: LEMPORDA.INFO
URL Primaria: http://www.emporda.info
Editor: Editorial I.Empordà, S.L.
Domicilio: Ronda Barcelona, 22
Ciudad: 17600 FIGUERES
Teléfono: 97 251 07 15
Fax: 97 267 36 61
e-mail:
Clasificación: Noticias e Información

emporda.info

1. Cifras totales y promedios

MES - AÑO	USUARIOS UNICOS	VISITAS	PAGINAS
Julio - 2009	12.679	20.336	61.906
PROMEDIO DIARIO	588	656	1.997
PROMEDIO LUNES - VIERNES	653	731	2.250
PROMEDIO SABADOS - DOMINGOS	402	441	1.269
PAGINAS / VISITAS	3,04		
DURACION MEDIA VISITAS	0:03:10		
DURACION MEDIA PAGINAS	0:01:03		

2. Secciones

	PAGINAS	%
HOME	20.433	33.01 %
RESTO	41.473	66.99 %

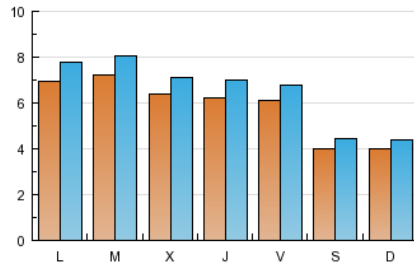
3. Por día del mes

Día	U. únicos	Visitas	Páginas	Día	U. únicos	Visitas	Páginas	Día	U. únicos	Visitas	Páginas
1	614	690	2.333	11	367	405	1.177	21	738	830	2.327
2	631	698	1.854	12	379	415	1.445	22	651	726	1.975
3	639	698	2.191	13	642	733	2.116	23	550	612	1.621
4	414	448	1.273	14	711	793	2.505	24	596	651	1.691
5	459	511	1.657	15	653	722	2.245	25	395	430	929
6	672	753	2.312	16	719	811	2.623	26	337	361	888
7	749	858	3.334	17	704	793	2.343	27	670	745	2.106
8	693	783	2.454	18	426	486	1.403	28	684	750	2.856
9	643	736	2.771	19	435	475	1.377	29	574	635	2.332
10	557	631	1.734	20	797	890	2.254	30	582	651	2.138
								31	560	616	1.642

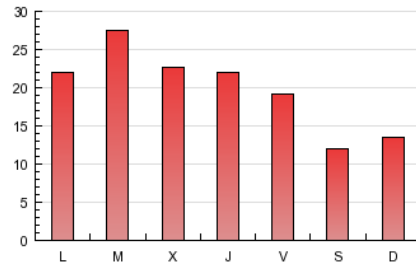
4. Gráficas

4.1 Por día de la semana (promedio)

U únicos / Visitas (x 100)

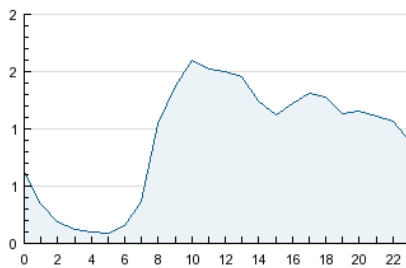


Páginas (x 100)

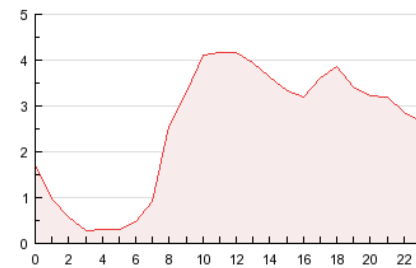


4.2 Por franja horaria (promedio)

Visitas (x 1000)

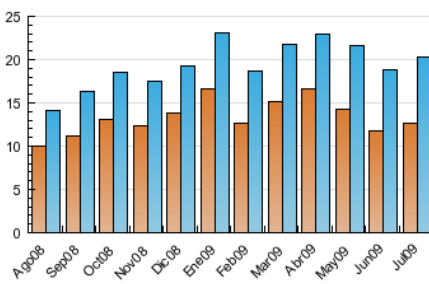


Páginas (x 1000)

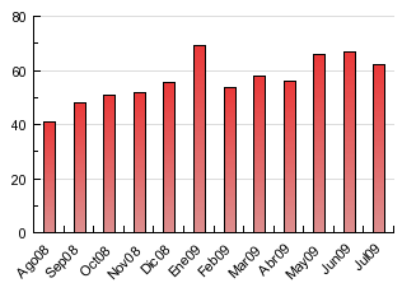


4.3 Por meses

U únicos / Visitas (x 1000)



Páginas (x 1000)



5. Definiciones básicas (Para más información ver Normas Técnicas para el Control de los Medios Electrónicos de Comunicación)

Página Vista:

Conjunto de ficheros enviado a un usuario como resultado de una petición del mismo recibida por el servidor. Cuando la página está formada por varios marcos (frames), el conjunto de los mismos tendrá, a efectos de cómputo, la consideración de una página unitaria.

Visita:

Una secuencia ininterrumpida de páginas servidas a un usuario válido. Si dicho usuario no realiza peticiones de páginas en un periodo de tiempo (30 min) la siguiente petición constituirá el inicio de una nueva visita.

Usuarios Únicos:

Total de combinaciones únicas de una dirección IP y un identificador adicional. Los medios pueden utilizar el Agente de Usuario (User Agent), Cookie o el Identificador de Alta de registro.

Duración Media Páginas:

Tiempo acumulado en segundos de todas las páginas vistas (en visitas de dos o más páginas vistas), dividido por el número total de páginas vistas.

Duración Media Visitas:

Tiempo en segundos de todas las visitas de dos o más páginas vistas, dividido por el número total de dos o más páginas vistas.

6. Opinión

De OJDinteractiva, la división de INFORMACIÓN Y CONTROL DE PUBLICACIONES S.A.:

Hemos examinado la información facilitada por el editor del medio electrónico para el periodo que comprende la presente certificación. Nuestro examen se ha realizado de acuerdo con las normas y procedimientos establecidos en las Normas Técnicas para el Control de los Medios Electrónicos de Comunicación.

En nuestra opinión, la presente acta presenta razonablemente la difusión/audiencia registrada por este medio electrónico.

ADVERTENCIA:

El trabajo de OJDinteractiva, la división de INFORMACIÓN Y CONTROL DE PUBLICACIONES S.A (INTROL) se limita a la realización de pruebas para la revisión de los datos de recuento suministrados por el editor con la finalidad de expresar una opinión sobre la razonabilidad de dichos datos de acuerdo con las Normas Técnicas para el control de los MEC.

Por tanto, INTROL no acepta responsabilidad alguna por las inexactitudes o errores que puedan existir en los datos de recuento. Tampoco acepta ninguna responsabilidad por la falsedad en los datos de recuento recibidos del editor, ni por otros datos de medición que no están incluidos en el análisis.