



## INFORMACION Y CONTROL DE PUBLICACIONES, S.A.

Serrano, 21 - 6 planta - Tel. 91 435 00 32 Fax 91 435 96 05 - 28001 MADRID  
 Entença, 218 Entr. 7 - Tel 93 439 24 18 Fax 93 419 25 34 - 08029 BARCELONA

**Título:** LEMPORDA.INFO  
**URL Primaria:** http://www.emporda.info  
**Editor:** Editorial I.Empordà, S.L.  
**Domicilio:** Avda. Salvador Dalí, 79  
**Ciudad:** 17600 FIGUERES  
**Teléfono:** 97 251 07 15  
**Fax:** 97 267 36 61  
**e-mail:**  
**Clasificación:** Noticias e Información  
**Sub-Clasificación:** Noticias globales y actualidad

emporda.info

### 1. Cifras totales y promedios

MES - AÑO	USUARIOS UNICOS	VISITAS	PAGINAS
Junio - 2010	15.752	25.733	79.662
<b>PROMEDIO DIARIO</b>	764	858	2.655
<b>PROMEDIO LUNES - VIERNES</b>	841	945	2.977
<b>PROMEDIO SABADOS - DOMINGOS</b>	554	617	1.771
<b>PAGINAS / VISITAS</b>	3,10		
<b>DURACION MEDIA VISITAS</b>	0:04:01		
<b>DURACION MEDIA PAGINAS</b>	0:01:16		

### 2. Secciones

	PAGINAS	%
<b>HOME</b>	26.456	33.21 %
<b>RESTO</b>	53.206	66.79 %

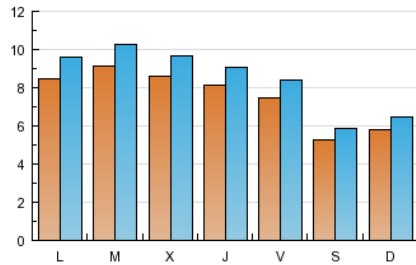
### 3. Por día del mes

Día	U. únicos	Visitas	Páginas	Día	U. únicos	Visitas	Páginas	Día	U. únicos	Visitas	Páginas
1	983	1.103	4.637	11	842	942	2.701	21	803	934	2.489
2	951	1.064	3.612	12	539	602	1.623	22	869	986	3.180
3	854	959	3.397	13	617	698	1.970	23	726	809	2.475
4	756	836	2.938	14	874	990	2.718	24	700	758	2.231
5	508	556	1.982	15	967	1.073	3.473	25	620	718	1.829
6	683	743	2.127	16	865	971	2.746	26	457	519	1.427
7	935	1.050	4.215	17	834	935	2.550	27	467	526	1.515
8	1.057	1.168	4.132	18	773	874	2.480	28	770	869	2.247
9	1.005	1.118	3.486	19	594	661	1.816	29	706	816	2.342
10	855	968	3.377	20	563	630	1.706	30	747	857	2.241

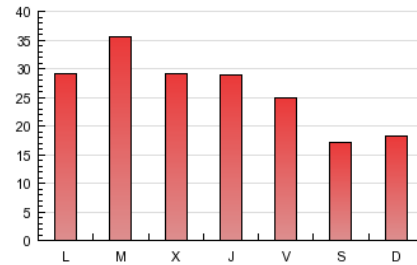
#### 4. Gráficas

##### 4.1 Por día de la semana (promedio)

U únicos / Visitas (x 100)

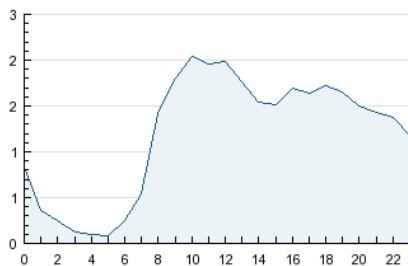


Páginas (x 100)

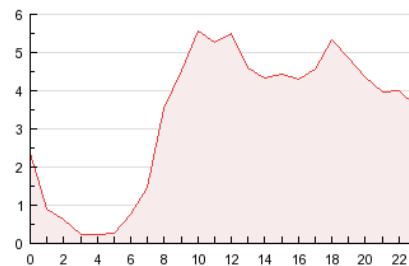


##### 4.2 Por franja horaria (promedio)

Visitas (x 1000)

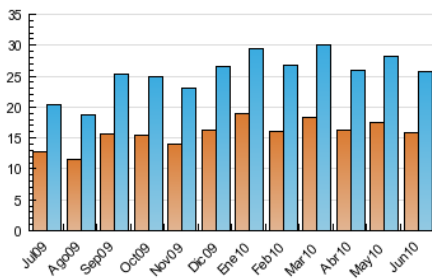


Páginas (x 1000)

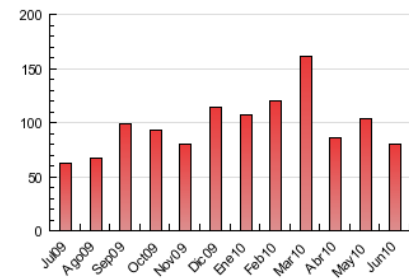


##### 4.3 Por meses

U únicos / Visitas (x 1000)



Páginas (x 1000)



## 5. Definiciones básicas (Para más información ver Normas Técnicas para el Control de los Medios Electrónicos de Comunicación)

### **Página Vista:**

Conjunto de ficheros enviado a un usuario como resultado de una petición del mismo recibida por el servidor. Cuando la página está formada por varios marcos (frames), el conjunto de los mismos tendrá, a efectos de cómputo, la consideración de una página unitaria.

### **Visita:**

Una secuencia ininterrumpida de páginas servidas a un usuario válido. Si dicho usuario no realiza peticiones de páginas en un periodo de tiempo (30 min) la siguiente petición constituirá el inicio de una nueva visita.

### **Usuarios Únicos:**

Total de combinaciones únicas de una dirección IP y un identificador adicional. Los medios pueden utilizar el Agente de Usuario (User Agent), Cookie o el Identificador de Alta de registro.

### **Duración Media Páginas:**

Tiempo acumulado en segundos de todas las páginas vistas (en visitas de dos o más páginas vistas), dividido por el número total de páginas vistas.

### **Duración Media Visitas:**

Tiempo en segundos de todas las visitas de dos o más páginas vistas, dividido por el número total de dos o más páginas vistas.

## 6. Opinión

De OJDinteractiva, la división de INFORMACIÓN Y CONTROL DE PUBLICACIONES S.A.:

Hemos examinado la información facilitada por el editor del medio electrónico para el periodo que comprende la presente certificación. Nuestro examen se ha realizado de acuerdo con las normas y procedimientos establecidos en las Normas Técnicas para el Control de los Medios Electrónicos de Comunicación.

En nuestra opinión, la presente acta presenta razonablemente la difusión/audiencia registrada por este medio electrónico.

### **ADVERTENCIA:**

El trabajo de OJDinteractiva, la división de INFORMACIÓN Y CONTROL DE PUBLICACIONES S.A (INTROL) se limita a la realización de pruebas para la revisión de los datos de recuento suministrados por el editor con la finalidad de expresar una opinión sobre la razonabilidad de dichos datos de acuerdo con las Normas Técnicas para el control de los MEC.

Por tanto, INTROL no acepta responsabilidad alguna por las inexactitudes o errores que puedan existir en los datos de recuento. Tampoco acepta ninguna responsabilidad por la falsedad en los datos de recuento recibidos del editor, ni por otros datos de medición que no están incluidos en el análisis.