



INFORMACION Y CONTROL DE PUBLICACIONES, S.A.

Serrano, 21 - 6 planta - Tel. 91 435 00 32 Fax 91 435 96 05 - 28001 MADRID
Entença, 218 Entr. 7 - Tel 93 439 24 18 Fax 93 419 25 34 - 08029 BARCELONA

Título: LEMPORDA.INFO
URL Primaria: http://www.emporda.info
Editor: Editorial I.Empordà, S.L.
Domicilio: Avda. Salvador Dalí, 79
Ciudad: 17600 FIGUERES
Teléfono: 97 251 07 15
Fax: 97 267 36 61
e-mail:
Clasificación: Noticias e Información
Sub-Clasificación: Noticias globales y actualidad

emporda.info

1. Cifras totales y promedios

MES - AÑO	USUARIOS UNICOS	VISITAS	PAGINAS
Mayo - 2010	17.525	28.265	104.068
PROMEDIO DIARIO	813	912	3.357
PROMEDIO LUNES - VIERNES	927	1.042	4.013
PROMEDIO SABADOS - DOMINGOS	573	638	1.979
PAGINAS / VISITAS	3,68		
DURACION MEDIA VISITAS	0:03:10		
DURACION MEDIA PAGINAS	0:00:49		

2. Secciones

	PAGINAS	%
HOME	30.438	29.25 %
RESTO	73.630	70.75 %

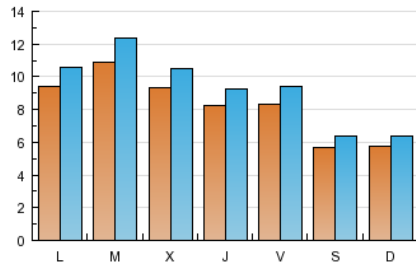
3. Por día del mes

Día	U. únicos	Visitas	Páginas	Día	U. únicos	Visitas	Páginas	Día	U. únicos	Visitas	Páginas
1	632	691	2.126	11	1.224	1.403	6.095	21	811	907	2.859
2	627	701	2.073	12	1.052	1.172	4.700	22	511	567	1.667
3	996	1.094	3.134	13	970	1.103	3.511	23	529	599	1.753
4	1.206	1.348	8.164	14	829	936	5.152	24	798	912	2.958
5	973	1.089	5.905	15	563	642	2.384	25	940	1.053	4.163
6	825	923	3.859	16	529	581	1.736	26	797	897	3.184
7	826	922	3.392	17	923	1.055	3.472	27	682	751	2.344
8	598	668	2.164	18	999	1.131	4.682	28	876	985	2.973
9	628	685	1.803	19	916	1.038	3.844	29	542	620	2.196
10	1.011	1.151	3.225	20	836	929	3.163	30	571	623	1.891
								31	980	1.089	3.496

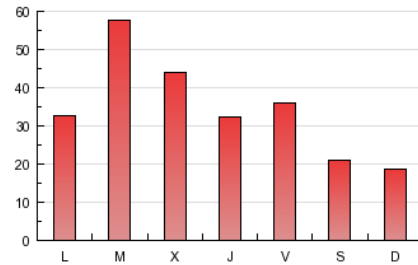
4. Gráficas

4.1 Por día de la semana (promedio)

U únicos / Visitas (x 100)

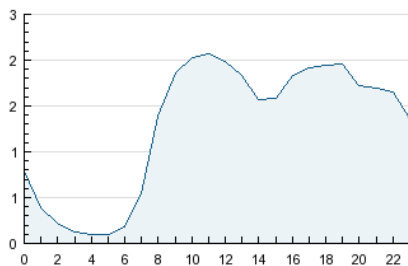


Páginas (x 100)

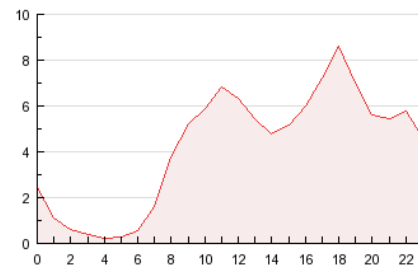


4.2 Por franja horaria (promedio)

Visitas (x 1000)

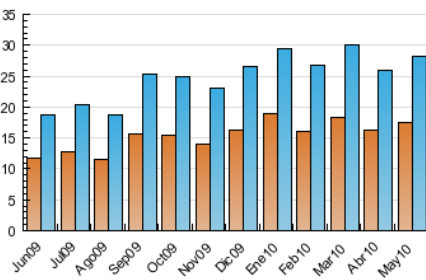


Páginas (x 1000)

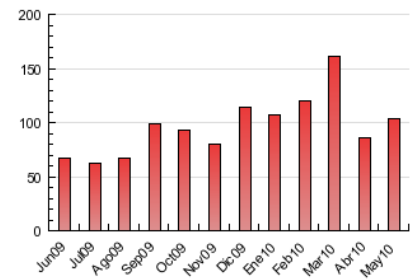


4.3 Por meses

U únicos / Visitas (x 1000)



Páginas (x 1000)



5. Definiciones básicas (Para más información ver Normas Técnicas para el Control de los Medios Electrónicos de Comunicación)

Página Vista:

Conjunto de ficheros enviado a un usuario como resultado de una petición del mismo recibida por el servidor. Cuando la página está formada por varios marcos (frames), el conjunto de los mismos tendrá, a efectos de cómputo, la consideración de una página unitaria.

Visita:

Una secuencia ininterrumpida de páginas servidas a un usuario válido. Si dicho usuario no realiza peticiones de páginas en un periodo de tiempo (30 min) la siguiente petición constituirá el inicio de una nueva visita.

Usuarios Únicos:

Total de combinaciones únicas de una dirección IP y un identificador adicional. Los medios pueden utilizar el Agente de Usuario (User Agent), Cookie o el Identificador de Alta de registro.

Duración Media Páginas:

Tiempo acumulado en segundos de todas las páginas vistas (en visitas de dos o más páginas vistas), dividido por el número total de páginas vistas.

Duración Media Visitas:

Tiempo en segundos de todas las visitas de dos o más páginas vistas, dividido por el número total de dos o más páginas vistas.

6. Opinión

De OJDinteractiva, la división de INFORMACIÓN Y CONTROL DE PUBLICACIONES S.A.:

Hemos examinado la información facilitada por el editor del medio electrónico para el periodo que comprende la presente certificación. Nuestro examen se ha realizado de acuerdo con las normas y procedimientos establecidos en las Normas Técnicas para el Control de los Medios Electrónicos de Comunicación.

En nuestra opinión, la presente acta presenta razonablemente la difusión/audiencia registrada por este medio electrónico.

ADVERTENCIA:

El trabajo de OJDinteractiva, la división de INFORMACIÓN Y CONTROL DE PUBLICACIONES S.A (INTROL) se limita a la realización de pruebas para la revisión de los datos de recuento suministrados por el editor con la finalidad de expresar una opinión sobre la razonabilidad de dichos datos de acuerdo con las Normas Técnicas para el control de los MEC.

Por tanto, INTROL no acepta responsabilidad alguna por las inexactitudes o errores que puedan existir en los datos de recuento. Tampoco acepta ninguna responsabilidad por la falsedad en los datos de recuento recibidos del editor, ni por otros datos de medición que no están incluidos en el análisis.