



INFORMACION Y CONTROL DE PUBLICACIONES, S.A.

Serrano, 21 - 6 planta - Tel. 91 435 00 32 Fax 91 435 96 05 - 28001 MADRID
Entença, 218 Entr. 7 - Tel 93 439 24 18 Fax 93 419 25 34 - 08029 BARCELONA

Título: LEMPORDA.INFO
URL Primaria: http://www.emporda.info
Editor: Editorial I.Empordà, S.L.
Domicilio: Avda. Salvador Dalí, 79
Ciudad: 17600 FIGUERES
Teléfono: 97 251 07 15
Fax: 97 267 36 61
e-mail:
Clasificación: Noticias e Información
Sub-Clasificación: Noticias globales y actualidad

emporda.info

1. Cifras totales y promedios

MES - AÑO	USUARIOS UNICOS	VISITAS	PAGINAS
Abril - 2010	16.272	25.947	85.560
PROMEDIO DIARIO	771	865	2.852
PROMEDIO LUNES - VIERNES	847	954	3.142
PROMEDIO SABADOS - DOMINGOS	560	621	2.055
PAGINAS / VISITAS	3,30		
DURACION MEDIA VISITAS	0:03:16		
DURACION MEDIA PAGINAS	0:00:59		

2. Secciones

	PAGINAS	%
HOME	27.868	32.57 %
RESTO	57.692	67.43 %

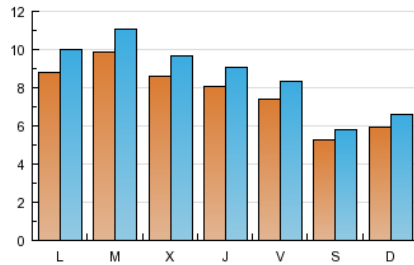
3. Por día del mes

Día	U. únicos	Visitas	Páginas	Día	U. únicos	Visitas	Páginas	Día	U. únicos	Visitas	Páginas
1	760	832	2.692	11	540	592	2.580	21	813	905	2.938
2	581	644	2.302	12	956	1.077	3.312	22	837	951	2.780
3	513	554	1.752	13	1.028	1.154	3.823	23	774	867	2.431
4	610	661	2.007	14	944	1.038	2.943	24	579	656	1.964
5	687	770	2.359	15	839	948	3.088	25	660	761	2.674
6	960	1.079	4.252	16	864	958	2.870	26	1.016	1.172	4.578
7	899	1.014	3.853	17	519	576	1.938	27	1.026	1.152	4.462
8	836	975	2.879	18	569	627	1.824	28	787	921	3.037
9	764	882	3.204	19	866	967	2.653	29	748	837	2.469
10	490	540	1.698	20	936	1.034	3.824	30	719	803	2.374

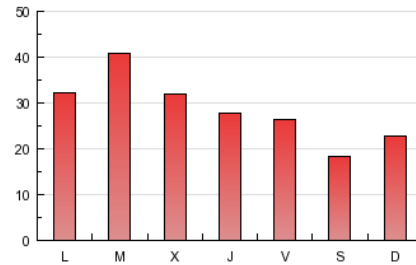
4. Gráficas

4.1 Por día de la semana (promedio)

U únicos / Visitas (x 100)

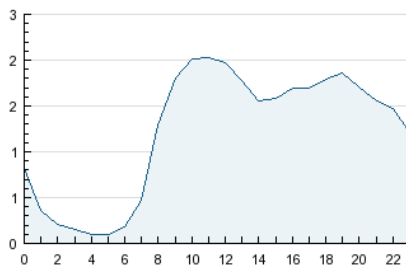


Páginas (x 100)

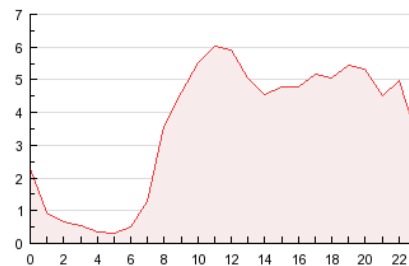


4.2 Por franja horaria (promedio)

Visitas (x 1000)

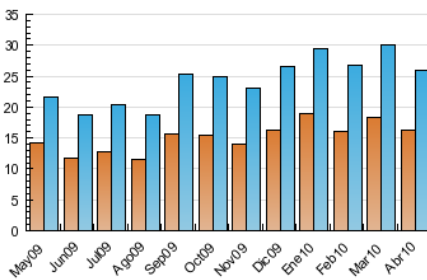


Páginas (x 1000)

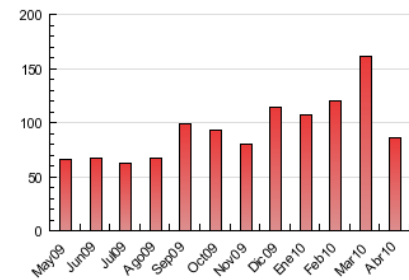


4.3 Por meses

U únicos / Visitas (x 1000)



Páginas (x 1000)



5. Definiciones básicas (Para más información ver Normas Técnicas para el Control de los Medios Electrónicos de Comunicación)

Página Vista:

Conjunto de ficheros enviado a un usuario como resultado de una petición del mismo recibida por el servidor. Cuando la página está formada por varios marcos (frames), el conjunto de los mismos tendrá, a efectos de cómputo, la consideración de una página unitaria.

Visita:

Una secuencia ininterrumpida de páginas servidas a un usuario válido. Si dicho usuario no realiza peticiones de páginas en un periodo de tiempo (30 min) la siguiente petición constituirá el inicio de una nueva visita.

Usuarios Únicos:

Total de combinaciones únicas de una dirección IP y un identificador adicional. Los medios pueden utilizar el Agente de Usuario (User Agent), Cookie o el Identificador de Alta de registro.

Duración Media Páginas:

Tiempo acumulado en segundos de todas las páginas vistas (en visitas de dos o más páginas vistas), dividido por el número total de páginas vistas.

Duración Media Visitas:

Tiempo en segundos de todas las visitas de dos o más páginas vistas, dividido por el número total de dos o más páginas vistas.

6. Opinión

De OJDinteractiva, la división de INFORMACIÓN Y CONTROL DE PUBLICACIONES S.A.:

Hemos examinado la información facilitada por el editor del medio electrónico para el periodo que comprende la presente certificación. Nuestro examen se ha realizado de acuerdo con las normas y procedimientos establecidos en las Normas Técnicas para el Control de los Medios Electrónicos de Comunicación.

En nuestra opinión, la presente acta presenta razonablemente la difusión/audiencia registrada por este medio electrónico.

ADVERTENCIA:

El trabajo de OJDinteractiva, la división de INFORMACIÓN Y CONTROL DE PUBLICACIONES S.A (INTROL) se limita a la realización de pruebas para la revisión de los datos de recuento suministrados por el editor con la finalidad de expresar una opinión sobre la razonabilidad de dichos datos de acuerdo con las Normas Técnicas para el control de los MEC.

Por tanto, INTROL no acepta responsabilidad alguna por las inexactitudes o errores que puedan existir en los datos de recuento. Tampoco acepta ninguna responsabilidad por la falsedad en los datos de recuento recibidos del editor, ni por otros datos de medición que no están incluidos en el análisis.