



INFORMACION Y CONTROL DE PUBLICACIONES, S.A.

Serrano, 21 - 6 planta - Tel. 91 435 00 32 Fax 91 435 96 05 - 28001 MADRID
Entença, 218 Entr. 7 - Tel 93 439 24 18 Fax 93 419 25 34 - 08029 BARCELONA

Título: LEMPORDA.INFO
URL Primaria: http://www.emporda.info
Editor: Editorial I.Empordà, S.L.
Domicilio: Avda. Salvador Dalí, 79
Ciudad: 17600 FIGUERES
Teléfono: 97 251 07 15
Fax: 97 267 36 61
e-mail:
Clasificación: Noticias e Información
Sub-Clasificación: Noticias globales y actualidad

emporda.info

1. Cifras totales y promedios

MES - AÑO	USUARIOS UNICOS	VISITAS	PAGINAS
Marzo - 2010	18.312	30.085	160.976
PROMEDIO DIARIO	850	970	5.193
PROMEDIO LUNES - VIERNES	952	1.089	5.900
PROMEDIO SABADOS - DOMINGOS	556	629	3.158
PAGINAS / VISITAS	5,35		
DURACION MEDIA VISITAS	0:02:52		
DURACION MEDIA PAGINAS	0:00:30		

2. Secciones

	PAGINAS	%
HOME	33.616	20.88 %
RESTO	127.360	79.12 %

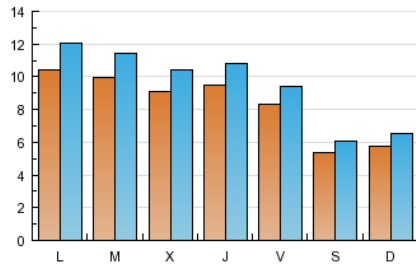
3. Por día del mes

Día	U. únicos	Visitas	Páginas	Día	U. únicos	Visitas	Páginas	Día	U. únicos	Visitas	Páginas
1	910	1.027	3.925	11	1.010	1.156	8.828	21	557	628	2.830
2	943	1.059	4.117	12	904	1.037	7.374	22	972	1.124	4.628
3	939	1.073	4.458	13	543	615	5.246	23	971	1.116	4.671
4	868	1.005	4.289	14	555	646	4.617	24	897	1.012	3.497
5	806	903	4.332	15	962	1.110	5.331	25	1.098	1.240	5.328
6	502	564	2.049	16	913	1.037	8.171	26	877	1.000	3.576
7	703	774	2.763	17	806	917	4.785	27	579	663	2.302
8	1.366	1.588	6.768	18	806	920	5.191	28	494	564	2.175
9	1.224	1.436	15.891	19	757	840	4.383	29	1.019	1.177	4.404
10	1.079	1.259	13.526	20	513	579	3.284	30	934	1.074	4.663
								31	840	942	3.574

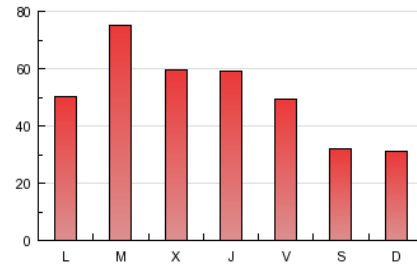
4. Gráficas

4.1 Por día de la semana (promedio)

U únicos / Visitas (x 100)

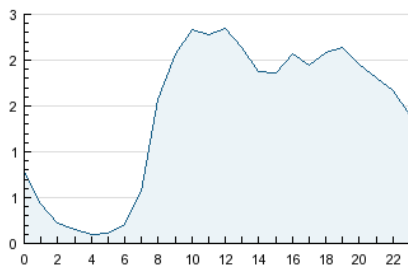


Páginas (x 100)

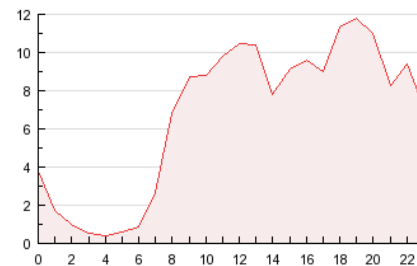


4.2 Por franja horaria (promedio)

Visitas (x 1000)

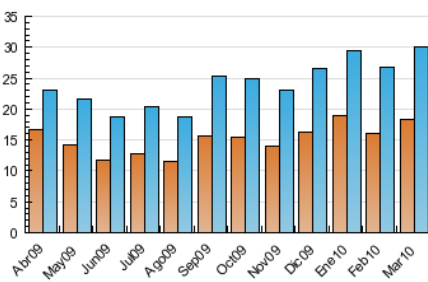


Páginas (x 1000)

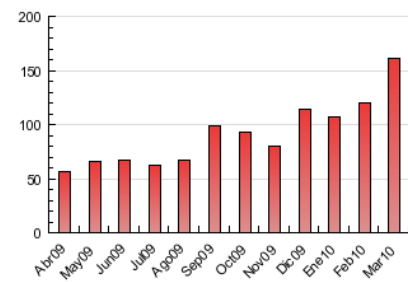


4.3 Por meses

U únicos / Visitas (x 1000)



Páginas (x 1000)



5. Definiciones básicas (Para más información ver Normas Técnicas para el Control de los Medios Electrónicos de Comunicación)

Página Vista:

Conjunto de ficheros enviado a un usuario como resultado de una petición del mismo recibida por el servidor. Cuando la página está formada por varios marcos (frames), el conjunto de los mismos tendrá, a efectos de cómputo, la consideración de una página unitaria.

Visita:

Una secuencia ininterrumpida de páginas servidas a un usuario válido. Si dicho usuario no realiza peticiones de páginas en un periodo de tiempo (30 min) la siguiente petición constituirá el inicio de una nueva visita.

Usuarios Únicos:

Total de combinaciones únicas de una dirección IP y un identificador adicional. Los medios pueden utilizar el Agente de Usuario (User Agent), Cookie o el Identificador de Alta de registro.

Duración Media Páginas:

Tiempo acumulado en segundos de todas las páginas vistas (en visitas de dos o más páginas vistas), dividido por el número total de páginas vistas.

Duración Media Visitas:

Tiempo en segundos de todas las visitas de dos o más páginas vistas, dividido por el número total de dos o más páginas vistas.

6. Opinión

De OJDinteractiva, la división de INFORMACIÓN Y CONTROL DE PUBLICACIONES S.A.:

Hemos examinado la información facilitada por el editor del medio electrónico para el periodo que comprende la presente certificación. Nuestro examen se ha realizado de acuerdo con las normas y procedimientos establecidos en las Normas Técnicas para el Control de los Medios Electrónicos de Comunicación.

En nuestra opinión, la presente acta presenta razonablemente la difusión/audiencia registrada por este medio electrónico.

ADVERTENCIA:

El trabajo de OJDinteractiva, la división de INFORMACIÓN Y CONTROL DE PUBLICACIONES S.A (INTROL) se limita a la realización de pruebas para la revisión de los datos de recuento suministrados por el editor con la finalidad de expresar una opinión sobre la razonabilidad de dichos datos de acuerdo con las Normas Técnicas para el control de los MEC.

Por tanto, INTROL no acepta responsabilidad alguna por las inexactitudes o errores que puedan existir en los datos de recuento. Tampoco acepta ninguna responsabilidad por la falsedad en los datos de recuento recibidos del editor, ni por otros datos de medición que no están incluidos en el análisis.