



INFORMACION Y CONTROL DE PUBLICACIONES, S.A.

Serrano, 21 - 6 planta - Tel. 91 435 00 32 Fax 91 435 96 05 - 28001 MADRID
 Entença, 218 Entr. 7 - Tel 93 439 24 18 Fax 93 419 25 34 - 08029 BARCELONA

Título: REGIÓ7.CAT
URL Primaria: http://www.regio7.cat
Editor: Edicions Intercomarcals, S.A.
Domicilio: Sant Antoni Maria Claret, 32-40
Ciudad: 08243 MANRESA
Teléfono: 93 874 03 52
Fax: 93 877 22 33
e-mail:
Clasificación: Noticias e Información



1. Cifras totales y promedios

MES - AÑO	USUARIOS UNICOS	VISITAS	PAGINAS
Diciembre - 2009	69.063	164.694	789.843
PROMEDIO DIARIO	4.375	5.313	25.479
PROMEDIO LUNES - VIERNES	4.732	5.745	27.572
PROMEDIO SABADOS - DOMINGOS	3.347	4.071	19.461
PAGINAS / VISITAS	4,80		
DURACION MEDIA VISITAS	0:04:05		
DURACION MEDIA PAGINAS	0:00:50		

2. Secciones

	PAGINAS	%
HOME	244.760	30.99 %
RESTO	545.083	69.01 %

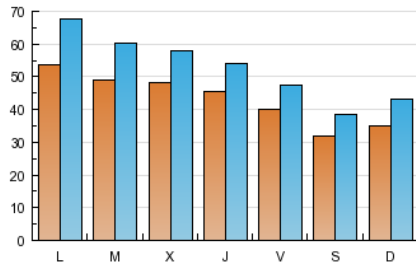
3. Por día del mes

Día	U. únicos	Visitas	Páginas	Día	U. únicos	Visitas	Páginas	Día	U. únicos	Visitas	Páginas
1	4.593	5.549	26.201	11	4.600	5.422	23.569	21	6.946	9.335	67.950
2	5.098	6.033	26.389	12	3.265	3.955	15.900	22	5.806	7.720	58.729
3	6.293	7.247	27.750	13	4.005	4.979	17.971	23	4.793	5.984	36.024
4	4.931	5.745	26.552	14	5.955	7.255	30.655	24	3.586	4.374	19.940
5	3.061	3.639	18.799	15	5.538	6.625	29.012	25	2.639	3.120	13.442
6	2.992	3.649	15.384	16	5.007	6.039	22.512	26	3.139	3.810	15.427
7	4.107	4.884	20.928	17	4.693	5.655	21.761	27	3.462	4.200	21.140
8	3.950	4.683	19.940	18	3.878	4.643	25.362	28	4.529	5.557	27.676
9	4.578	5.427	20.571	19	3.279	3.951	27.352	29	4.541	5.489	27.340
10	4.544	5.421	21.219	20	3.570	4.382	23.718	30	4.591	5.580	23.517
								31	3.651	4.342	17.113

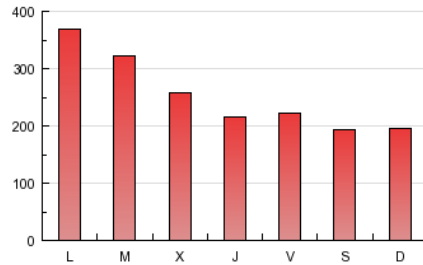
4. Gráficas

4.1 Por día de la semana (promedio)

U únicos / Visitas (x 100)

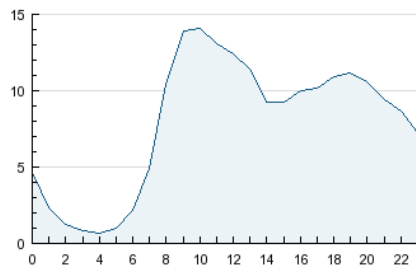


Páginas (x 100)

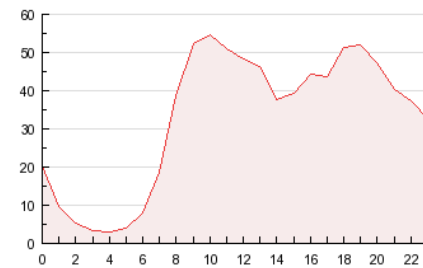


4.2 Por franja horaria (promedio)

Visitas (x 1000)

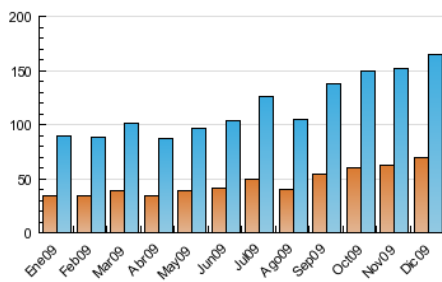


Páginas (x 1000)

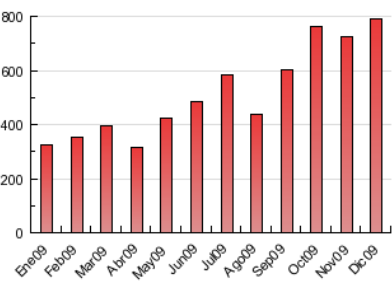


4.3 Por meses

U únicos / Visitas (x 1000)



Páginas (x 1000)



5. Definiciones básicas (Para más información ver Normas Técnicas para el Control de los Medios Electrónicos de Comunicación)

Página Vista:

Conjunto de ficheros enviado a un usuario como resultado de una petición del mismo recibida por el servidor. Cuando la página está formada por varios marcos (frames), el conjunto de los mismos tendrá, a efectos de cómputo, la consideración de una página unitaria.

Visita:

Una secuencia ininterrumpida de páginas servidas a un usuario válido. Si dicho usuario no realiza peticiones de páginas en un periodo de tiempo (30 min) la siguiente petición constituirá el inicio de una nueva visita.

Usuarios Únicos:

Total de combinaciones únicas de una dirección IP y un identificador adicional. Los medios pueden utilizar el Agente de Usuario (User Agent), Cookie o el Identificador de Alta de registro.

Duración Media Páginas:

Tiempo acumulado en segundos de todas las páginas vistas (en visitas de dos o más páginas vistas), dividido por el número total de páginas vistas.

Duración Media Visitas:

Tiempo en segundos de todas las visitas de dos o más páginas vistas, dividido por el número total de dos o más páginas vistas.

6. Opinión

De OJDinteractiva, la división de INFORMACIÓN Y CONTROL DE PUBLICACIONES S.A.:

Hemos examinado la información facilitada por el editor del medio electrónico para el periodo que comprende la presente certificación. Nuestro examen se ha realizado de acuerdo con las normas y procedimientos establecidos en las Normas Técnicas para el Control de los Medios Electrónicos de Comunicación.

En nuestra opinión, la presente acta presenta razonablemente la difusión/audiencia registrada por este medio electrónico.

ADVERTENCIA:

El trabajo de OJDinteractiva, la división de INFORMACIÓN Y CONTROL DE PUBLICACIONES S.A (INTROL) se limita a la realización de pruebas para la revisión de los datos de recuento suministrados por el editor con la finalidad de expresar una opinión sobre la razonabilidad de dichos datos de acuerdo con las Normas Técnicas para el control de los MEC.

Por tanto, INTROL no acepta responsabilidad alguna por las inexactitudes o errores que puedan existir en los datos de recuento. Tampoco acepta ninguna responsabilidad por la falsedad en los datos de recuento recibidos del editor, ni por otros datos de medición que no están incluidos en el análisis.