



INFORMACION Y CONTROL DE PUBLICACIONES, S.A.

Serrano, 21 - 6 planta - Tel. 91 435 00 32 Fax 91 435 96 05 - 28001 MADRID
Entença, 218 Entr. 7 - Tel 93 439 24 18 Fax 93 419 25 34 - 08029 BARCELONA

Título: REGIÓ7.CAT
URL Primaria: http://www.regio7.cat
Editor: Edicions Intercomarcals, S.A.
Domicilio: Sant Antoni Maria Claret, 32-40
Ciudad: 08243 MANRESA
Teléfono: 93 874 03 52
Fax: 93 877 22 33
e-mail:
Clasificación: Noticias e Información



1. Cifras totales y promedios

MES - AÑO	USUARIOS UNICOS	VISITAS	PAGINAS
Noviembre - 2009	61.960	152.060	724.479
PROMEDIO DIARIO	4.215	5.069	24.149
PROMEDIO LUNES - VIERNES	4.638	5.576	26.918
PROMEDIO SABADOS - DOMINGOS	3.228	3.885	17.689
PAGINAS / VISITAS	4,76		
DURACION MEDIA VISITAS	0:04:15		
DURACION MEDIA PAGINAS	0:00:52		

2. Secciones

	PAGINAS	%
HOME	225.805	31.17 %
RESTO	498.674	68.83 %

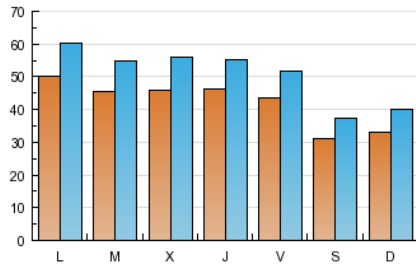
3. Por día del mes

Día	U. únicos	Visitas	Páginas	Día	U. únicos	Visitas	Páginas	Día	U. únicos	Visitas	Páginas
1	3.270	4.017	17.945	11	4.435	5.373	23.027	21	2.943	3.457	14.213
2	5.185	6.242	27.768	12	4.295	5.190	22.122	22	3.123	3.738	14.768
3	4.749	5.756	31.223	13	4.119	4.915	20.786	23	4.853	5.799	34.205
4	4.393	5.454	23.724	14	2.708	3.274	12.482	24	4.385	5.271	43.640
5	4.473	5.354	21.740	15	3.144	3.803	14.942	25	4.849	5.842	33.555
6	4.252	5.067	22.224	16	4.752	5.766	25.071	26	5.160	6.176	29.190
7	3.034	3.624	18.619	17	4.545	5.424	24.548	27	4.919	5.821	28.493
8	3.376	4.039	18.088	18	4.646	5.655	24.769	28	3.773	4.572	27.220
9	5.120	6.152	27.804	19	4.510	5.409	24.190	29	3.684	4.444	20.925
10	4.522	5.435	24.525	20	4.087	4.854	21.350	30	5.147	6.137	31.323

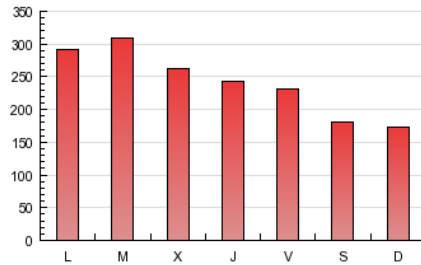
4. Gráficas

4.1 Por día de la semana (promedio)

U únicos / Visitas (x 100)

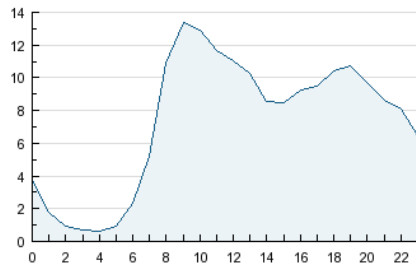


Páginas (x 100)

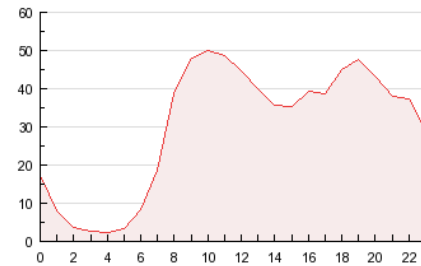


4.2 Por franja horaria (promedio)

Visitas (x 1000)

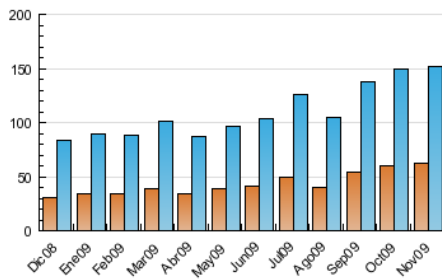


Páginas (x 1000)

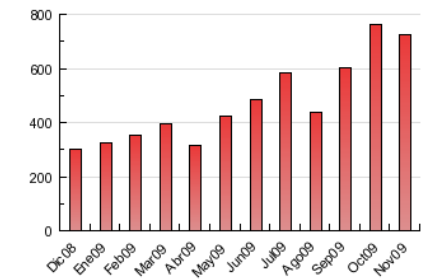


4.3 Por meses

U únicos / Visitas (x 1000)



Páginas (x 1000)



5. Definiciones básicas (Para más información ver Normas Técnicas para el Control de los Medios Electrónicos de Comunicación)

Página Vista:

Conjunto de ficheros enviado a un usuario como resultado de una petición del mismo recibida por el servidor. Cuando la página está formada por varios marcos (frames), el conjunto de los mismos tendrá, a efectos de cómputo, la consideración de una página unitaria.

Visita:

Una secuencia ininterrumpida de páginas servidas a un usuario válido. Si dicho usuario no realiza peticiones de páginas en un periodo de tiempo (30 min) la siguiente petición constituirá el inicio de una nueva visita.

Usuarios Únicos:

Total de combinaciones únicas de una dirección IP y un identificador adicional. Los medios pueden utilizar el Agente de Usuario (User Agent), Cookie o el Identificador de Alta de registro.

Duración Media Páginas:

Tiempo acumulado en segundos de todas las páginas vistas (en visitas de dos o más páginas vistas), dividido por el número total de páginas vistas.

Duración Media Visitas:

Tiempo en segundos de todas las visitas de dos o más páginas vistas, dividido por el número total de dos o más páginas vistas.

6. Opinión

De OJDinteractiva, la división de INFORMACIÓN Y CONTROL DE PUBLICACIONES S.A.:

Hemos examinado la información facilitada por el editor del medio electrónico para el periodo que comprende la presente certificación. Nuestro examen se ha realizado de acuerdo con las normas y procedimientos establecidos en las Normas Técnicas para el Control de los Medios Electrónicos de Comunicación.

En nuestra opinión, la presente acta presenta razonablemente la difusión/audiencia registrada por este medio electrónico.

ADVERTENCIA:

El trabajo de OJDinteractiva, la división de INFORMACIÓN Y CONTROL DE PUBLICACIONES S.A (INTROL) se limita a la realización de pruebas para la revisión de los datos de recuento suministrados por el editor con la finalidad de expresar una opinión sobre la razonabilidad de dichos datos de acuerdo con las Normas Técnicas para el control de los MEC.

Por tanto, INTROL no acepta responsabilidad alguna por las inexactitudes o errores que puedan existir en los datos de recuento. Tampoco acepta ninguna responsabilidad por la falsedad en los datos de recuento recibidos del editor, ni por otros datos de medición que no están incluidos en el análisis.