



INFORMACION Y CONTROL DE PUBLICACIONES, S.A.

Serrano, 21 - 6 planta - Tel. 91 435 00 32 Fax 91 435 96 05 - 28001 MADRID
 Entença, 218 Entr. 7 - Tel 93 439 24 18 Fax 93 419 25 34 - 08029 BARCELONA

Título: REGIÓ7.CAT
URL Primaria: http://www.regio7.cat
Editor: Edicions Intercomarcals, S.A.
Domicilio: Sant Antoni Maria Claret, 32-40
Ciudad: 08243 MANRESA
Teléfono: 93 874 03 52
Fax: 93 877 22 33
e-mail:
Clasificación: Noticias e Información



1. Cifras totales y promedios

MES - AÑO	USUARIOS UNICOS	VISITAS	PAGINAS
Octubre - 2009	59.811	149.033	761.535
PROMEDIO DIARIO	3.982	4.808	24.566
PROMEDIO LUNES - VIERNES	4.464	5.405	28.620
PROMEDIO SABADOS - DOMINGOS	2.802	3.348	14.656
PAGINAS / VISITAS	5,11		
DURACION MEDIA VISITAS	0:03:53		
DURACION MEDIA PAGINAS	0:00:42		

2. Secciones

	PAGINAS	%
HOME	227.646	29.89 %
RESTO	533.889	70.11 %

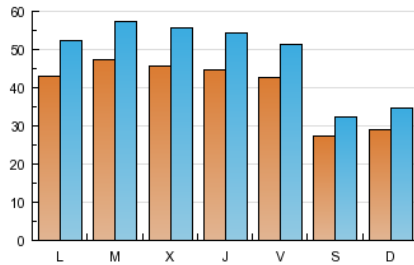
3. Por día del mes

Día	U. únicos	Visitas	Páginas	Día	U. únicos	Visitas	Páginas	Día	U. únicos	Visitas	Páginas
1	4.194	5.095	23.365	11	2.587	3.097	12.207	21	4.468	5.460	21.652
2	3.980	4.733	21.209	12	3.279	3.917	17.220	22	4.634	5.757	25.077
3	2.556	2.969	11.894	13	4.969	5.992	25.968	23	4.715	5.695	25.849
4	2.697	3.174	12.643	14	4.539	5.507	26.398	24	2.993	3.553	17.419
5	4.522	5.445	24.858	15	4.351	5.202	21.321	25	3.320	4.044	17.504
6	4.395	5.237	22.006	16	4.314	5.276	22.606	26	5.054	6.186	71.263
7	4.474	5.361	24.162	17	2.728	3.286	15.902	27	4.863	5.974	56.739
8	4.492	5.377	25.729	18	2.948	3.570	13.396	28	4.846	5.937	39.177
9	4.090	4.842	22.796	19	4.388	5.353	22.936	29	4.674	5.660	35.537
10	2.552	3.035	13.196	20	4.728	5.747	24.595	30	4.248	5.148	29.168
								31	2.841	3.404	17.743

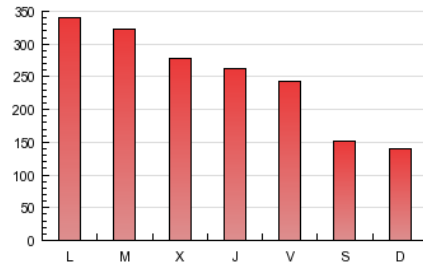
4. Gráficas

4.1 Por día de la semana (promedio)

U únicos / Visitas (x 100)

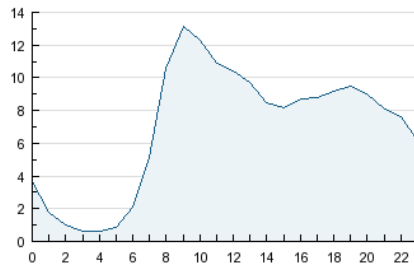


Páginas (x 100)

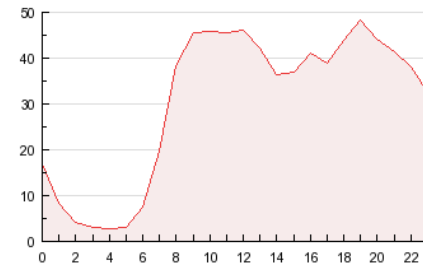


4.2 Por franja horaria (promedio)

Visitas (x 1000)

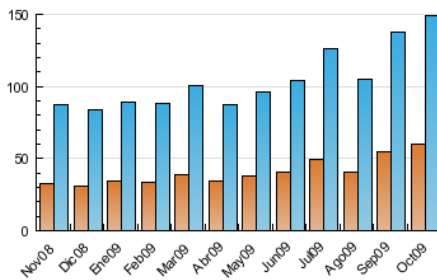


Páginas (x 1000)

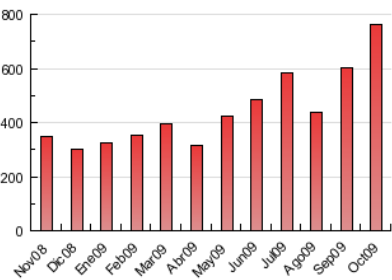


4.3 Por meses

U únicos / Visitas (x 1000)



Páginas (x 1000)



5. Definiciones básicas (Para más información ver Normas Técnicas para el Control de los Medios Electrónicos de Comunicación)

Página Vista:

Conjunto de ficheros enviado a un usuario como resultado de una petición del mismo recibida por el servidor. Cuando la página está formada por varios marcos (frames), el conjunto de los mismos tendrá, a efectos de cómputo, la consideración de una página unitaria.

Visita:

Una secuencia ininterrumpida de páginas servidas a un usuario válido. Si dicho usuario no realiza peticiones de páginas en un periodo de tiempo (30 min) la siguiente petición constituirá el inicio de una nueva visita.

Usuarios Únicos:

Total de combinaciones únicas de una dirección IP y un identificador adicional. Los medios pueden utilizar el Agente de Usuario (User Agent), Cookie o el Identificador de Alta de registro.

Duración Media Páginas:

Tiempo acumulado en segundos de todas las páginas vistas (en visitas de dos o más páginas vistas), dividido por el número total de páginas vistas.

Duración Media Visitas:

Tiempo en segundos de todas las visitas de dos o más páginas vistas, dividido por el número total de dos o más páginas vistas.

6. Opinión

De OJDinteractiva, la división de INFORMACIÓN Y CONTROL DE PUBLICACIONES S.A.:

Hemos examinado la información facilitada por el editor del medio electrónico para el periodo que comprende la presente certificación. Nuestro examen se ha realizado de acuerdo con las normas y procedimientos establecidos en las Normas Técnicas para el Control de los Medios Electrónicos de Comunicación.

En nuestra opinión, la presente acta presenta razonablemente la difusión/audiencia registrada por este medio electrónico.

ADVERTENCIA:

El trabajo de OJDinteractiva, la división de INFORMACIÓN Y CONTROL DE PUBLICACIONES S.A (INTROL) se limita a la realización de pruebas para la revisión de los datos de recuento suministrados por el editor con la finalidad de expresar una opinión sobre la razonabilidad de dichos datos de acuerdo con las Normas Técnicas para el control de los MEC.

Por tanto, INTROL no acepta responsabilidad alguna por las inexactitudes o errores que puedan existir en los datos de recuento. Tampoco acepta ninguna responsabilidad por la falsedad en los datos de recuento recibidos del editor, ni por otros datos de medición que no están incluidos en el análisis.