



INFORMACION Y CONTROL DE PUBLICACIONES, S.A.

Serrano, 21 - 6 planta - Tel. 91 435 00 32 Fax 91 435 96 05 - 28001 MADRID
 Entença, 218 Entr. 7 - Tel 93 439 24 18 Fax 93 419 25 34 - 08029 BARCELONA

Título: REGIÓ7.CAT
URL Primaria: http://www.regio7.cat
Editor: Edicions Intercomarcals, S.A.
Domicilio: Sant Antoni Maria Claret, 32-40
Ciudad: 08243 MANRESA
Teléfono: 93 874 03 52
Fax: 93 877 22 33
e-mail:
Clasificación: Noticias e Información
Sub-Clasificación: Noticias globales y actualidad



1. Cifras totales y promedios

MES - AÑO	USUARIOS UNICOS	VISITAS	PAGINAS
Julio - 2010	100.837	216.061	907.754
PROMEDIO DIARIO	5.843	6.970	29.282
PROMEDIO LUNES - VIERNES	6.476	7.756	33.180
PROMEDIO SABADOS - DOMINGOS	4.296	5.048	19.754
PAGINAS / VISITAS	4,20		
DURACION MEDIA VISITAS	0:04:01		
DURACION MEDIA PAGINAS	0:00:54		

2. Secciones

	PAGINAS	%
HOME	255.230	28.12 %
RESTO	652.524	71.88 %

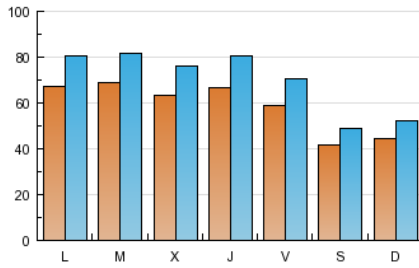
3. Por día del mes

Día	U. únicos	Visitas	Páginas	Día	U. únicos	Visitas	Páginas	Día	U. únicos	Visitas	Páginas
1	4.864	6.147	27.373	11	4.362	5.143	16.877	21	6.515	7.776	39.885
2	4.915	5.972	23.210	12	7.075	8.368	27.518	22	9.724	11.331	47.003
3	3.890	4.595	16.695	13	7.028	8.297	28.214	23	7.066	8.417	35.808
4	4.259	5.185	23.695	14	6.699	7.877	25.898	24	5.128	5.901	22.564
5	6.078	7.345	28.915	15	6.440	7.526	28.631	25	4.315	5.113	22.822
6	6.210	7.412	28.246	16	6.109	7.137	25.201	26	5.971	7.359	33.265
7	6.185	7.418	26.886	17	4.732	5.430	19.010	27	5.645	6.950	34.613
8	6.115	7.314	28.204	18	4.814	5.518	18.816	28	5.906	7.356	31.012
9	5.401	6.443	23.178	19	7.842	9.140	29.121	29	6.222	7.877	54.828
10	3.670	4.375	14.635	20	8.602	9.990	35.322	30	5.860	7.175	67.639
								31	3.491	4.174	22.670

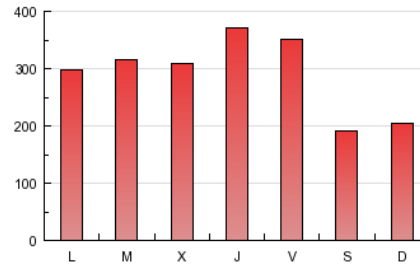
4. Gráficas

4.1 Por día de la semana (promedio)

U únicos / Visitas (x 100)

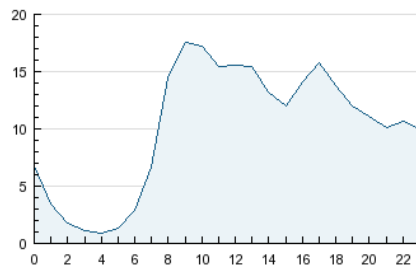


Páginas (x 100)

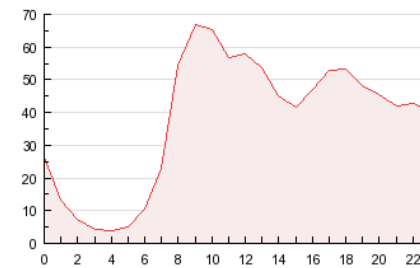


4.2 Por franja horaria (promedio)

Visitas (x 1000)

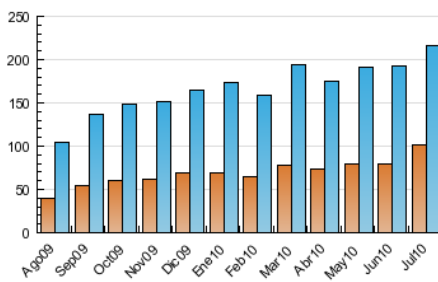


Páginas (x 1000)

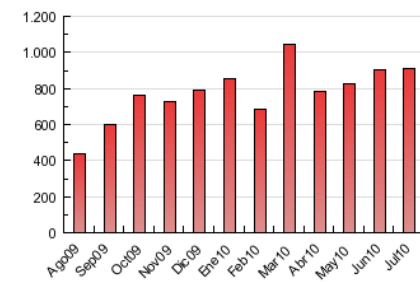


4.3 Por meses

U únicos / Visitas (x 1000)



Páginas (x 1000)



5. Definiciones básicas (Para más información ver Normas Técnicas para el Control de los Medios Electrónicos de Comunicación)

Página Vista:

Conjunto de ficheros enviado a un usuario como resultado de una petición del mismo recibida por el servidor. Cuando la página está formada por varios marcos (frames), el conjunto de los mismos tendrá, a efectos de cómputo, la consideración de una página unitaria.

Visita:

Una secuencia ininterrumpida de páginas servidas a un usuario válido. Si dicho usuario no realiza peticiones de páginas en un periodo de tiempo (30 min) la siguiente petición constituirá el inicio de una nueva visita.

Usuarios Únicos:

Total de combinaciones únicas de una dirección IP y un identificador adicional. Los medios pueden utilizar el Agente de Usuario (User Agent), Cookie o el Identificador de Alta de registro.

Duración Media Páginas:

Tiempo acumulado en segundos de todas las páginas vistas (en visitas de dos o más páginas vistas), dividido por el número total de páginas vistas.

Duración Media Visitas:

Tiempo en segundos de todas las visitas de dos o más páginas vistas, dividido por el número total de dos o más páginas vistas.

6. Opinión

De OJDinteractiva, la división de INFORMACIÓN Y CONTROL DE PUBLICACIONES S.A.:

Hemos examinado la información facilitada por el editor del medio electrónico para el periodo que comprende la presente certificación. Nuestro examen se ha realizado de acuerdo con las normas y procedimientos establecidos en las Normas Técnicas para el Control de los Medios Electrónicos de Comunicación.

En nuestra opinión, la presente acta presenta razonablemente la difusión/audiencia registrada por este medio electrónico.

ADVERTENCIA:

El trabajo de OJDinteractiva, la división de INFORMACIÓN Y CONTROL DE PUBLICACIONES S.A (INTROL) se limita a la realización de pruebas para la revisión de los datos de recuento suministrados por el editor con la finalidad de expresar una opinión sobre la razonabilidad de dichos datos de acuerdo con las Normas Técnicas para el control de los MEC.

Por tanto, INTROL no acepta responsabilidad alguna por las inexactitudes o errores que puedan existir en los datos de recuento. Tampoco acepta ninguna responsabilidad por la falsedad en los datos de recuento recibidos del editor, ni por otros datos de medición que no están incluidos en el análisis.