



INFORMACION Y CONTROL DE PUBLICACIONES, S.A.

Serrano, 21 - 6 planta - Tel. 91 435 00 32 Fax 91 435 96 05 - 28001 MADRID
Entença, 218 Entr. 7 - Tel 93 439 24 18 Fax 93 419 25 34 - 08029 BARCELONA

Título: REGIÓ7.CAT
URL Primaria: http://www.regio7.cat
Editor: Edicions Intercomarcals, S.A.
Domicilio: Sant Antoni Maria Claret, 32-40
Ciudad: 08243 MANRESA
Teléfono: 93 874 03 52
Fax: 93 877 22 33
E-mail:
Clasificación: Noticias e Información
Sub-Clasificación: Noticias globales y actualidad



1. Cifras totales y promedios (Nacional e Internacional)

MES - AÑO	NAVEGADORES UNICOS	VISITAS	PAGINAS
Abril - 2012	106.756	282.904	1.069.169
PROMEDIO DIARIO	7.591	9.430	35.639
PROMEDIO LUNES-VIERNES	8.241	10.224	38.359
PROMEDIO SABADO-DOMINGO	6.075	7.578	29.293
PAGINAS / VISITAS	3,78		
DURACION MEDIA VISITAS	0:05:49		
DURACION MEDIA PAGINAS	0:01:30		

2. Secciones (Nacional e Internacional)

	PAGINAS	%
HOME	383.574	35.88 %
RESTO	685.595	64.12 %

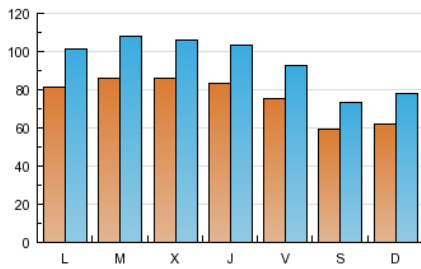
3. Por día del mes (Nacional e Internacional)

Día	N. únicos	Visitas	Páginas	Día	N. únicos	Visitas	Páginas	Día	N. únicos	Visitas	Páginas
1	6.335	8.112	28.200	11	8.614	10.695	38.403	21	5.674	7.069	27.986
2	8.286	10.454	39.149	12	8.688	10.819	35.377	22	6.468	8.013	26.331
3	8.044	10.266	35.938	13	7.949	9.752	29.936	23	8.408	10.320	39.461
4	8.688	10.796	36.377	14	6.027	7.513	24.834	24	8.615	10.677	48.941
5	7.771	9.667	33.196	15	6.850	8.583	29.939	25	8.509	10.465	40.342
6	6.180	7.803	27.038	16	9.224	11.409	55.691	26	8.342	10.168	36.349
7	5.426	6.797	36.331	17	8.512	10.577	41.335	27	8.069	9.907	34.934
8	5.306	6.640	33.321	18	8.515	10.497	33.812	28	6.475	7.896	30.578
9	6.814	8.574	40.581	19	8.570	10.559	37.533	29	6.117	7.575	26.113
10	9.268	11.644	50.545	20	7.929	9.681	35.583	30	8.063	9.976	35.015

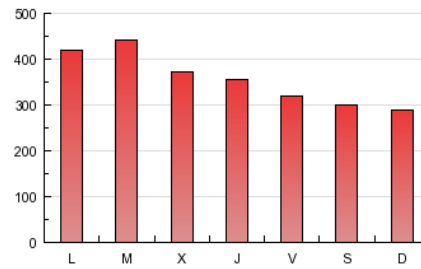
4. Gráficas (Nacional e Internacional)

4.1 Por día de la semana (promedio)

N. únicos / Visitas (x 100)

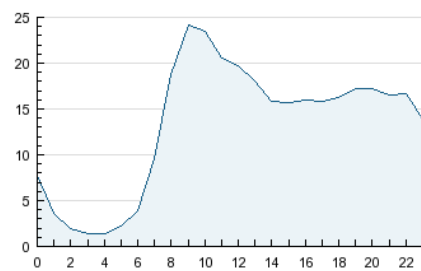


Páginas (x 100)

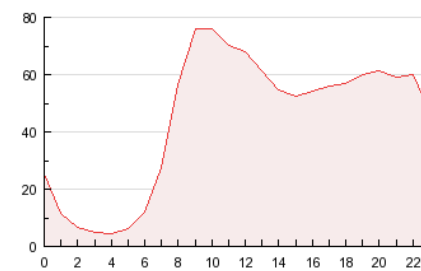


4.2 Por franja horaria (promedio)

Visitas (x 1000)

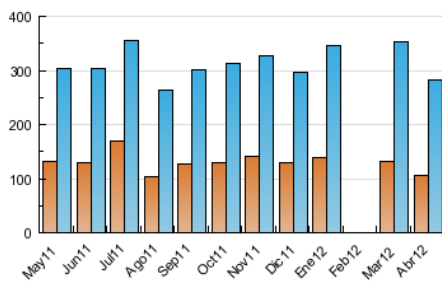


Páginas (x 1000)

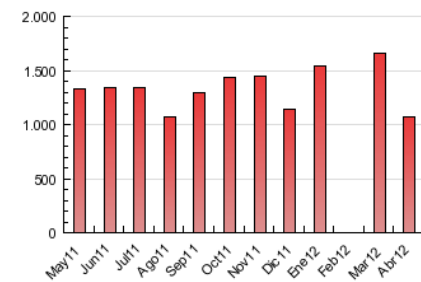


4.3 Por meses

N. únicos / Visitas (x 1000)



Páginas (x 1000)





INFORMACION Y CONTROL DE PUBLICACIONES, S.A.

Serrano, 21 - 6 planta - Tel. 91 435 00 32 Fax 91 435 96 05 - 28001 MADRID
Entença, 218 Entr. 7 - Tel 93 439 24 18 Fax 93 419 25 34 - 08029 BARCELONA

Anexo - Tráfico Nacional

Título: REGIÓ7.CAT
URL Primaria: http://www.regio7.cat
Editor: Edicions Intercomarcals, S.A.
Domicilio: Sant Antoni Maria Claret, 32-40
Ciudad: 08243 MANRESA
Teléfono: 93 874 03 52
Fax: 93 877 22 33
E-mail:
Clasificación: Noticias e Información
Sub-Clasificación: Noticias globales y actualidad



1. Cifras totales y promedios (Nacional)

MES - AÑO	NAVEGADORES UNICOS	VISITAS	PAGINAS
Abril - 2012	100.101	269.637	1.035.493
PROMEDIO DIARIO	7.212	8.988	34.516
PROMEDIO LUNES-VIERNES	7.838	9.753	37.170
PROMEDIO SABADO-DOMINGO	5.751	7.203	28.325
PAGINAS / VISITAS	3,84		
DURACION MEDIA VISITAS	0:05:49		
DURACION MEDIA PAGINAS	0:01:29		

2. Secciones (Nacional)

	PAGINAS	%
HOME	371.828	35.91 %
RESTO	663.665	64.09 %

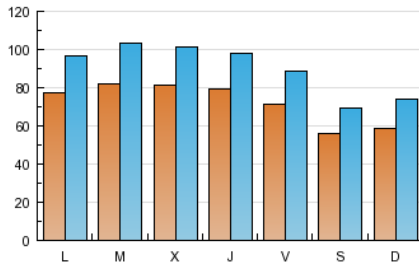
3. Por día del mes (Nacional)

Día	N. únicos	Visitas	Páginas	Día	N. únicos	Visitas	Páginas	Día	N. únicos	Visitas	Páginas
1	6.002	7.708	27.265	11	8.217	10.212	37.077	21	5.362	6.726	27.055
2	7.860	9.961	37.904	12	8.302	10.369	34.402	22	6.126	7.601	25.349
3	7.655	9.795	34.806	13	7.586	9.334	28.917	23	7.992	9.842	38.258
4	8.255	10.292	35.060	14	5.739	7.176	24.015	24	8.216	10.205	47.326
5	7.344	9.174	32.032	15	6.517	8.210	29.153	25	8.070	9.959	39.088
6	5.829	7.376	26.083	16	8.814	10.936	54.051	26	7.926	9.689	35.301
7	5.080	6.401	35.184	17	8.084	10.057	39.937	27	7.673	9.449	33.996
8	5.015	6.295	32.365	18	8.092	10.020	32.780	28	6.127	7.503	29.518
9	6.485	8.177	39.450	19	8.137	10.050	36.405	29	5.791	7.210	25.018
10	8.875	11.176	49.300	20	7.508	9.195	34.386	30	7.675	9.539	34.012

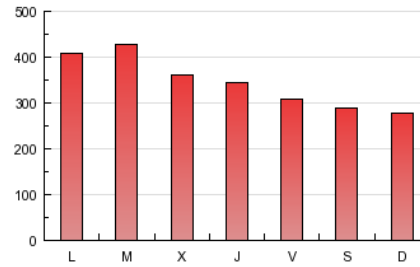
4. Gráficas (Nacional)

4.1 Por día de la semana (promedio)

N. únicos / Visitas (x 100)

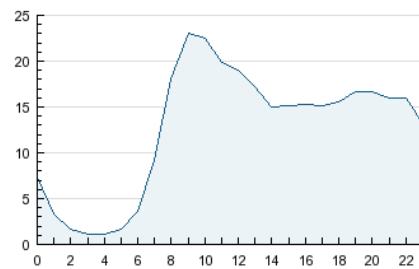


Páginas (x 100)

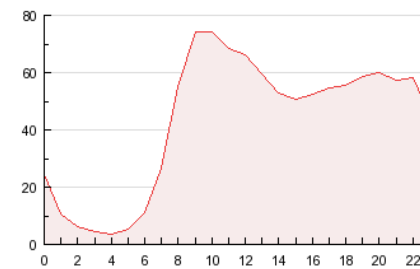


4.2 Por franja horaria (promedio)

Visitas (x 1000)

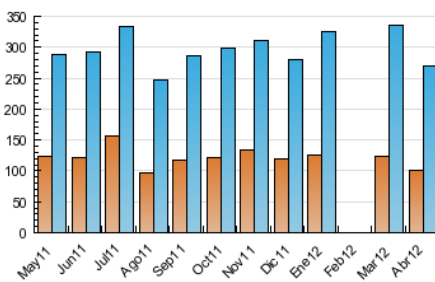


Páginas (x 1000)

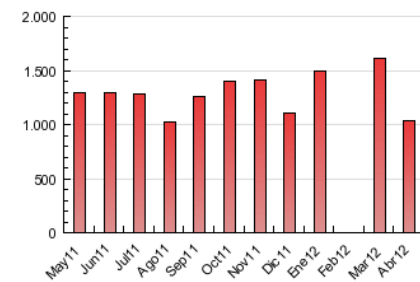


4.3 Por meses

N. únicos / Visitas (x 1000)



Páginas (x 1000)



5. Definiciones básicas (Para más información ver Normas Técnicas para el Control de los Medios Electrónicos de Comunicación)

Página Vista:

Conjunto de ficheros enviado a un usuario como resultado de una petición del mismo recibida por el servidor. Cuando la página está formada por varios marcos (frames), el conjunto de los mismos tendrá, a efectos de cómputo, la consideración de una página unitaria.

Visita:

Una secuencia ininterrumpida de páginas servidas a un usuario válido. Si dicho usuario no realiza peticiones de páginas en un periodo de tiempo (30 min) la siguiente petición constituirá el inicio de una nueva visita.

Navegador Único:

Total de combinaciones únicas de una dirección IP y un identificador adicional. Los medios pueden utilizar cookies o el Identificador de Alta de registro.

Duración Página Vista:

Tiempo acumulado en segundos de todas las páginas vistas (en visitas de dos o más páginas vistas), dividido por el número total de páginas vistas.

Duración Visita:

Tiempo en segundos de todas las visitas de dos o más páginas vistas, dividido por el número total de dos o más páginas vistas.

Tráfico nacional:

Audiencia/difusión correspondiente a España medida en base a los datos de las direcciones IP registradas por el sistema de medición.

6. Opinión

De OJDinteractiva, la división de INFORMACIÓN Y CONTROL DE PUBLICACIONES S.A.:

Hemos examinado la información facilitada por el editor del medio electrónico para el periodo que comprende la presente certificación. Nuestro examen se ha realizado de acuerdo con las normas y procedimientos establecidos en las Normas Técnicas para el Control de los Medios Electrónicos de Comunicación.

En nuestra opinión, la presente acta presenta razonablemente la difusión/audiencia registrada por este medio electrónico.

ADVERTENCIA:

El trabajo de OJDinteractiva, la división de INFORMACIÓN Y CONTROL DE PUBLICACIONES S.A (INTROL) se limita a la realización de pruebas para la revisión de los datos de recuento suministrados por el editor con la finalidad de expresar una opinión sobre la razonabilidad de dichos datos de acuerdo con las Normas Técnicas para el control de los MEC.

Por tanto, INTROL no acepta responsabilidad alguna por las inexactitudes o errores que puedan existir en los datos de recuento. Tampoco acepta ninguna responsabilidad por la falsedad en los datos de recuento recibidos del editor, ni por otros datos de medición que no están incluidos en el análisis.