



INFORMACION Y CONTROL DE PUBLICACIONES, S.A.

Serrano, 21 - 6 planta - Tel. 91 435 00 32 Fax 91 435 96 05 - 28001 MADRID
 Entença, 218 Entr. 7 - Tel 93 439 24 18 Fax 93 419 25 34 - 08029 BARCELONA

Título: REGIÓ7.CAT
URL Primaria: http://www.regio7.cat
Editor: Edicions Intercomarcals, S.A.
Domicilio: Sant Antoni Maria Claret, 32-40
Ciudad: 08243 MANRESA
Teléfono: 93 874 03 52
Fax: 93 877 22 33
e-mail:
Clasificación: Noticias e Información
Sub-Clasificación: Noticias globales y actualidad



1. Cifras totales y promedios

MES - AÑO	USUARIOS UNICOS	VISITAS	PAGINAS
Abril - 2010	73.681	175.039	784.401
PROMEDIO DIARIO	4.806	5.835	26.147
PROMEDIO LUNES - VIERNES	5.300	6.432	29.239
PROMEDIO SABADOS - DOMINGOS	3.447	4.193	17.644
PAGINAS / VISITAS	4,48		
DURACION MEDIA VISITAS	0:04:14		
DURACION MEDIA PAGINAS	0:00:55		

2. Secciones

	PAGINAS	%
HOME	230.682	29.41 %
RESTO	553.719	70.59 %

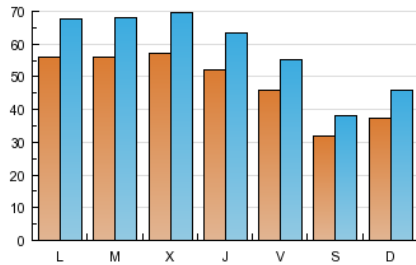
3. Por día del mes

Día	U. únicos	Visitas	Páginas	Día	U. únicos	Visitas	Páginas	Día	U. únicos	Visitas	Páginas
1	4.095	4.898	18.416	11	3.861	4.742	19.589	21	5.766	6.999	27.916
2	2.885	3.461	14.040	12	5.920	7.194	32.332	22	5.559	6.740	23.533
3	2.741	3.284	12.267	13	5.671	6.858	30.727	23	4.790	5.732	22.493
4	3.044	3.685	15.864	14	5.675	6.880	29.087	24	3.221	3.891	18.429
5	3.933	4.749	19.220	15	5.511	6.833	27.704	25	4.013	5.145	24.110
6	5.436	6.594	37.226	16	5.155	6.167	23.845	26	6.439	7.828	38.739
7	5.673	6.941	47.108	17	3.553	4.244	17.871	27	5.556	6.768	29.731
8	5.573	6.827	35.595	18	3.966	4.770	17.595	28	5.750	7.079	35.176
9	4.858	5.823	23.343	19	6.063	7.293	32.124	29	5.261	6.461	31.269
10	3.174	3.782	15.426	20	5.757	6.936	34.258	30	5.280	6.435	29.368

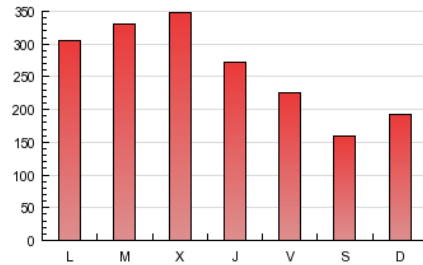
4. Gráficas

4.1 Por día de la semana (promedio)

U únicos / Visitas (x 100)

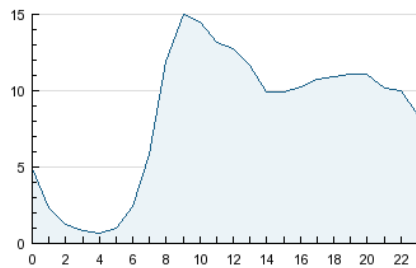


Páginas (x 100)

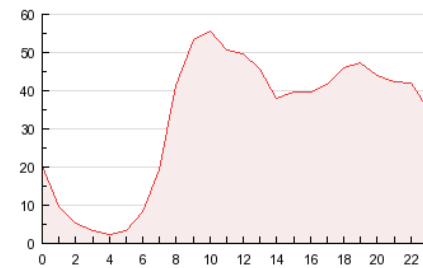


4.2 Por franja horaria (promedio)

Visitas (x 1000)

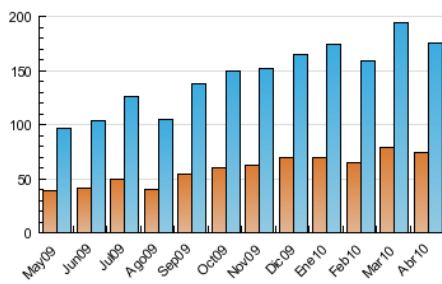


Páginas (x 1000)

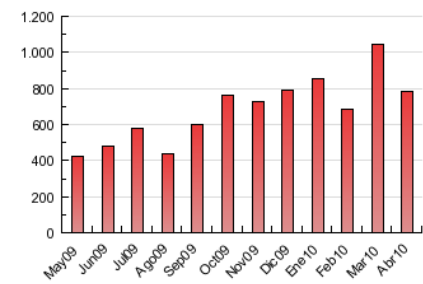


4.3 Por meses

U únicos / Visitas (x 1000)



Páginas (x 1000)



5. Definiciones básicas (Para más información ver Normas Técnicas para el Control de los Medios Electrónicos de Comunicación)

Página Vista:

Conjunto de ficheros enviado a un usuario como resultado de una petición del mismo recibida por el servidor. Cuando la página está formada por varios marcos (frames), el conjunto de los mismos tendrá, a efectos de cómputo, la consideración de una página unitaria.

Visita:

Una secuencia ininterrumpida de páginas servidas a un usuario válido. Si dicho usuario no realiza peticiones de páginas en un periodo de tiempo (30 min) la siguiente petición constituirá el inicio de una nueva visita.

Usuarios Únicos:

Total de combinaciones únicas de una dirección IP y un identificador adicional. Los medios pueden utilizar el Agente de Usuario (User Agent), Cookie o el Identificador de Alta de registro.

Duración Media Páginas:

Tiempo acumulado en segundos de todas las páginas vistas (en visitas de dos o más páginas vistas), dividido por el número total de páginas vistas.

Duración Media Visitas:

Tiempo en segundos de todas las visitas de dos o más páginas vistas, dividido por el número total de dos o más páginas vistas.

6. Opinión

De OJDinteractiva, la división de INFORMACIÓN Y CONTROL DE PUBLICACIONES S.A.:

Hemos examinado la información facilitada por el editor del medio electrónico para el periodo que comprende la presente certificación. Nuestro examen se ha realizado de acuerdo con las normas y procedimientos establecidos en las Normas Técnicas para el Control de los Medios Electrónicos de Comunicación.

En nuestra opinión, la presente acta presenta razonablemente la difusión/audiencia registrada por este medio electrónico.

ADVERTENCIA:

El trabajo de OJDinteractiva, la división de INFORMACIÓN Y CONTROL DE PUBLICACIONES S.A (INTROL) se limita a la realización de pruebas para la revisión de los datos de recuento suministrados por el editor con la finalidad de expresar una opinión sobre la razonabilidad de dichos datos de acuerdo con las Normas Técnicas para el control de los MEC.

Por tanto, INTROL no acepta responsabilidad alguna por las inexactitudes o errores que puedan existir en los datos de recuento. Tampoco acepta ninguna responsabilidad por la falsedad en los datos de recuento recibidos del editor, ni por otros datos de medición que no están incluidos en el análisis.