



## INFORMACION Y CONTROL DE PUBLICACIONES, S.A.

Serrano, 21 - 6 planta - Tel. 91 435 00 32 Fax 91 435 96 05 - 28001 MADRID  
 Entença, 218 Entr. 7 - Tel 93 439 24 18 Fax 93 419 25 34 - 08029 BARCELONA

**Título:** REGIÓ7.CAT  
**URL Primaria:** http://www.regio7.cat  
**Editor:** Edicions Intercomarcals, S.A.  
**Domicilio:** Sant Antoni Maria Claret, 32-40  
**Ciudad:** 08243 MANRESA  
**Teléfono:** 93 874 03 52  
**Fax:** 93 877 22 33  
**e-mail:**  
**Clasificación:** Noticias e Información  
**Sub-Clasificación:** Noticias globales y actualidad



### 1. Cifras totales y promedios

MES - AÑO	USUARIOS UNICOS	VISITAS	PAGINAS
Marzo - 2010	78.398	194.703	1.046.382
<b>PROMEDIO DIARIO</b>	5.102	6.281	33.754
<b>PROMEDIO LUNES - VIERNES</b>	5.686	7.020	38.510
<b>PROMEDIO SABADOS - DOMINGOS</b>	3.424	4.154	20.083
<b>PAGINAS / VISITAS</b>	5,37		
<b>DURACION MEDIA VISITAS</b>	0:04:14		
<b>DURACION MEDIA PAGINAS</b>	0:00:43		

### 2. Secciones

	PAGINAS	%
<b>HOME</b>	277.994	26.57 %
<b>RESTO</b>	768.388	73.43 %

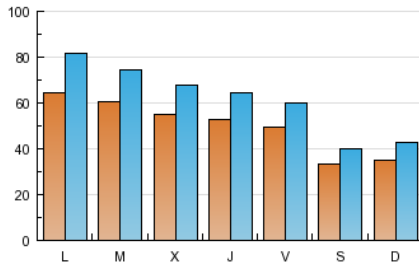
### 3. Por día del mes

Día	U. únicos	Visitas	Páginas	Día	U. únicos	Visitas	Páginas	Día	U. únicos	Visitas	Páginas
1	5.925	7.135	33.216	11	5.056	6.207	42.794	21	3.735	4.537	19.186
2	5.745	6.977	34.606	12	5.512	6.796	46.329	22	5.995	7.325	30.604
3	6.499	8.146	39.571	13	3.457	4.201	30.205	23	5.931	7.150	32.095
4	5.798	7.124	38.971	14	3.353	4.074	27.831	24	5.314	6.456	24.184
5	5.161	6.221	28.578	15	5.662	6.904	33.362	25	5.123	6.262	22.731
6	3.570	4.311	22.016	16	5.413	6.528	29.983	26	4.498	5.440	17.794
7	4.000	4.938	19.011	17	5.000	6.058	27.181	27	3.015	3.591	13.361
8	9.355	12.850	100.880	18	5.071	6.133	27.479	28	3.006	3.658	12.084
9	7.656	9.918	122.826	19	4.645	5.578	21.855	29	5.232	6.484	25.058
10	5.658	7.059	60.788	20	3.259	3.925	16.968	30	5.431	6.521	24.415
								31	5.096	6.196	20.420

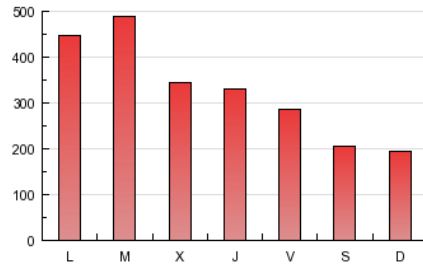
#### 4. Gráficas

##### 4.1 Por día de la semana (promedio)

U únicos / Visitas (x 100)

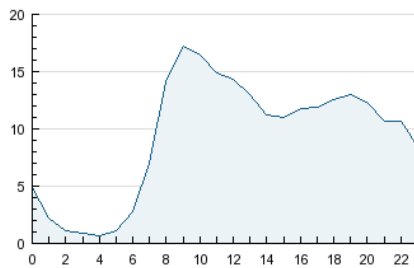


Páginas (x 100)

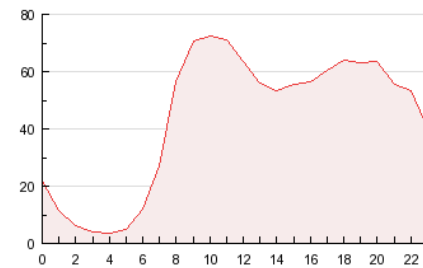


##### 4.2 Por franja horaria (promedio)

Visitas (x 1000)

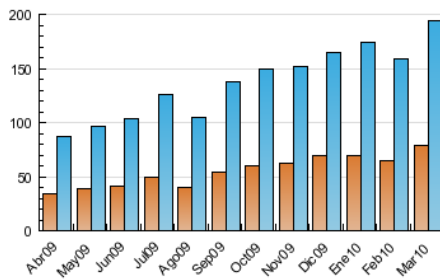


Páginas (x 1000)

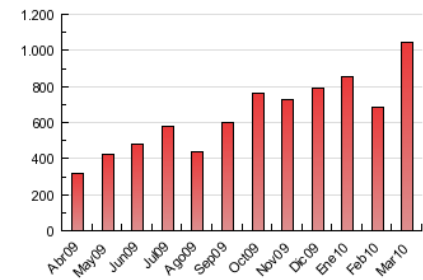


##### 4.3 Por meses

U únicos / Visitas (x 1000)



Páginas (x 1000)



## 5. Definiciones básicas (Para más información ver Normas Técnicas para el Control de los Medios Electrónicos de Comunicación)

### **Página Vista:**

Conjunto de ficheros enviado a un usuario como resultado de una petición del mismo recibida por el servidor. Cuando la página está formada por varios marcos (frames), el conjunto de los mismos tendrá, a efectos de cómputo, la consideración de una página unitaria.

### **Visita:**

Una secuencia ininterrumpida de páginas servidas a un usuario válido. Si dicho usuario no realiza peticiones de páginas en un periodo de tiempo (30 min) la siguiente petición constituirá el inicio de una nueva visita.

### **Usuarios Únicos:**

Total de combinaciones únicas de una dirección IP y un identificador adicional. Los medios pueden utilizar el Agente de Usuario (User Agent), Cookie o el Identificador de Alta de registro.

### **Duración Media Páginas:**

Tiempo acumulado en segundos de todas las páginas vistas (en visitas de dos o más páginas vistas), dividido por el número total de páginas vistas.

### **Duración Media Visitas:**

Tiempo en segundos de todas las visitas de dos o más páginas vistas, dividido por el número total de dos o más páginas vistas.

## 6. Opinión

De OJDinteractiva, la división de INFORMACIÓN Y CONTROL DE PUBLICACIONES S.A.:

Hemos examinado la información facilitada por el editor del medio electrónico para el periodo que comprende la presente certificación. Nuestro examen se ha realizado de acuerdo con las normas y procedimientos establecidos en las Normas Técnicas para el Control de los Medios Electrónicos de Comunicación.

En nuestra opinión, la presente acta presenta razonablemente la difusión/audiencia registrada por este medio electrónico.

### **ADVERTENCIA:**

El trabajo de OJDinteractiva, la división de INFORMACIÓN Y CONTROL DE PUBLICACIONES S.A (INTROL) se limita a la realización de pruebas para la revisión de los datos de recuento suministrados por el editor con la finalidad de expresar una opinión sobre la razonabilidad de dichos datos de acuerdo con las Normas Técnicas para el control de los MEC.

Por tanto, INTROL no acepta responsabilidad alguna por las inexactitudes o errores que puedan existir en los datos de recuento. Tampoco acepta ninguna responsabilidad por la falsedad en los datos de recuento recibidos del editor, ni por otros datos de medición que no están incluidos en el análisis.