



## INFORMACION Y CONTROL DE PUBLICACIONES, S.A.

Serrano, 21 - 6 planta - Tel. 91 435 00 32 Fax 91 435 96 05 - 28001 MADRID  
 Entença, 218 Entr. 7 - Tel 93 439 24 18 Fax 93 419 25 34 - 08029 BARCELONA

**Título:** REGIÓ7.CAT  
**URL Primaria:** http://www.regio7.cat  
**Editor:** Edicions Intercomarcals, S.A.  
**Domicilio:** Sant Antoni Maria Claret, 32-40  
**Ciudad:** 08243 MANRESA  
**Teléfono:** 93 874 03 52  
**Fax:** 93 877 22 33  
**e-mail:**  
**Clasificación:** Noticias e Información  
**Sub-Clasificación:** Noticias globales y actualidad



### 1. Cifras totales y promedios

MES - AÑO	USUARIOS UNICOS	VISITAS	PAGINAS
Febrero - 2010	65.179	158.337	683.234
<b>PROMEDIO DIARIO</b>	4.699	5.655	24.401
<b>PROMEDIO LUNES - VIERNES</b>	5.197	6.259	27.574
<b>PROMEDIO SABADOS - DOMINGOS</b>	3.454	4.145	16.469
<b>PAGINAS / VISITAS</b>	4,32		
<b>DURACION MEDIA VISITAS</b>	0:04:38		
<b>DURACION MEDIA PAGINAS</b>	0:01:03		

### 2. Secciones

	PAGINAS	%
<b>HOME</b>	222.717	32.60 %
<b>RESTO</b>	460.517	67.4 %

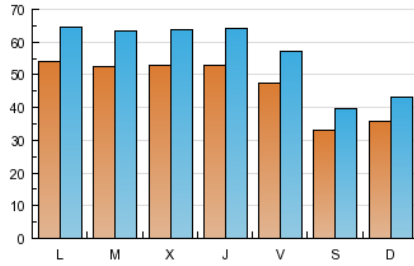
### 3. Por día del mes

Día	U. únicos	Visitas	Páginas	Día	U. únicos	Visitas	Páginas	Día	U. únicos	Visitas	Páginas
1	5.160	6.220	24.012	11	5.162	6.285	26.662	21	3.480	4.135	16.720
2	4.960	6.000	24.071	12	4.587	5.483	21.662	22	5.150	6.168	24.664
3	4.916	5.962	23.863	13	3.239	3.839	15.019	23	4.797	5.722	22.798
4	5.099	6.082	23.421	14	3.605	4.370	19.631	24	5.943	7.378	30.553
5	4.571	5.473	21.500	15	5.625	6.748	40.502	25	5.878	7.199	31.145
6	3.194	3.843	14.925	16	5.633	6.689	34.972	26	5.132	6.233	26.089
7	3.431	4.135	14.424	17	4.894	5.784	26.012	27	3.732	4.485	18.283
8	5.657	6.758	31.318	18	5.057	6.036	27.122	28	3.847	4.670	16.717
9	5.637	6.899	39.374	19	4.743	5.667	23.848				
10	5.330	6.394	27.898	20	3.107	3.680	16.029				

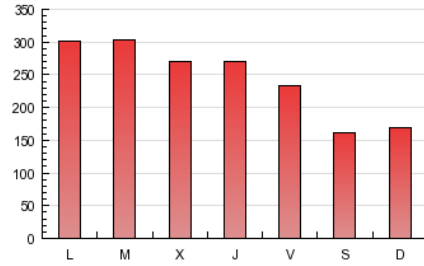
#### 4. Gráficas

##### 4.1 Por día de la semana (promedio)

U únicos / Visitas (x 100)

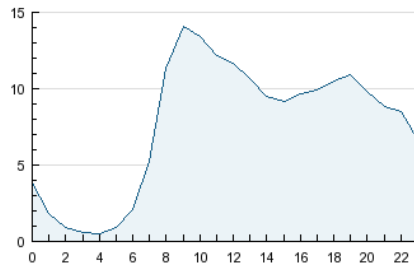


Páginas (x 100)

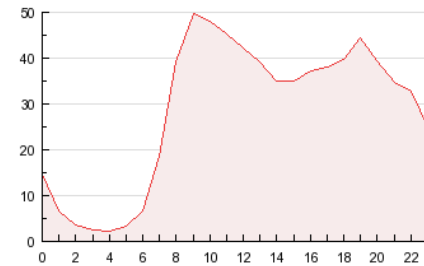


##### 4.2 Por franja horaria (promedio)

Visitas (x 1000)

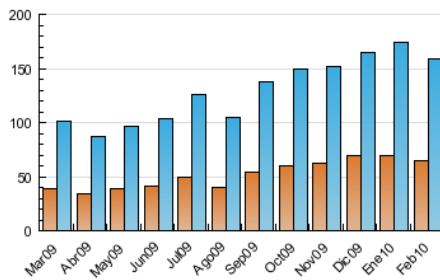


Páginas (x 1000)

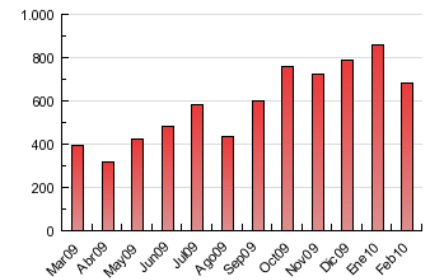


##### 4.3 Por meses

U únicos / Visitas (x 1000)



Páginas (x 1000)



## 5. Definiciones básicas (Para más información ver Normas Técnicas para el Control de los Medios Electrónicos de Comunicación)

### **Página Vista:**

Conjunto de ficheros enviado a un usuario como resultado de una petición del mismo recibida por el servidor. Cuando la página está formada por varios marcos (frames), el conjunto de los mismos tendrá, a efectos de cómputo, la consideración de una página unitaria.

### **Visita:**

Una secuencia ininterrumpida de páginas servidas a un usuario válido. Si dicho usuario no realiza peticiones de páginas en un periodo de tiempo (30 min) la siguiente petición constituirá el inicio de una nueva visita.

### **Usuarios Únicos:**

Total de combinaciones únicas de una dirección IP y un identificador adicional. Los medios pueden utilizar el Agente de Usuario (User Agent), Cookie o el Identificador de Alta de registro.

### **Duración Media Páginas:**

Tiempo acumulado en segundos de todas las páginas vistas (en visitas de dos o más páginas vistas), dividido por el número total de páginas vistas.

### **Duración Media Visitas:**

Tiempo en segundos de todas las visitas de dos o más páginas vistas, dividido por el número total de dos o más páginas vistas.

## 6. Opinión

De OJDinteractiva, la división de INFORMACIÓN Y CONTROL DE PUBLICACIONES S.A.:

Hemos examinado la información facilitada por el editor del medio electrónico para el periodo que comprende la presente certificación. Nuestro examen se ha realizado de acuerdo con las normas y procedimientos establecidos en las Normas Técnicas para el Control de los Medios Electrónicos de Comunicación.

En nuestra opinión, la presente acta presenta razonablemente la difusión/audiencia registrada por este medio electrónico.

### **ADVERTENCIA:**

El trabajo de OJDinteractiva, la división de INFORMACIÓN Y CONTROL DE PUBLICACIONES S.A (INTROL) se limita a la realización de pruebas para la revisión de los datos de recuento suministrados por el editor con la finalidad de expresar una opinión sobre la razonabilidad de dichos datos de acuerdo con las Normas Técnicas para el control de los MEC.

Por tanto, INTROL no acepta responsabilidad alguna por las inexactitudes o errores que puedan existir en los datos de recuento. Tampoco acepta ninguna responsabilidad por la falsedad en los datos de recuento recibidos del editor, ni por otros datos de medición que no están incluidos en el análisis.