



## INFORMACION Y CONTROL DE PUBLICACIONES, S.A.

Serrano, 21 - 6 planta - Tel. 91 435 00 32 Fax 91 435 96 05 - 28001 MADRID  
 Entença, 218 Entr. 7 - Tel 93 439 24 18 Fax 93 419 25 34 - 08029 BARCELONA

**Título:** REGIÓ7.CAT  
**URL Primaria:** http://www.regio7.cat  
**Editor:** Edicions Intercomarcals, S.A.  
**Domicilio:** Sant Antoni Maria Claret, 32-40  
**Ciudad:** 08243 MANRESA  
**Teléfono:** 93 874 03 52  
**Fax:** 93 877 22 33  
**e-mail:**  
**Clasificación:** Noticias e Información  
**Sub-Clasificación:** Noticias globales y actualidad



### 1. Cifras totales y promedios

MES - AÑO	USUARIOS UNICOS	VISITAS	PAGINAS
Enero - 2010	69.750	173.593	857.566
<b>PROMEDIO DIARIO</b>	4.575	5.600	27.663
<b>PROMEDIO LUNES - VIERNES</b>	5.054	6.206	31.302
<b>PROMEDIO SABADOS - DOMINGOS</b>	3.568	4.326	20.023
<b>PAGINAS / VISITAS</b>	4,94		
<b>DURACION MEDIA VISITAS</b>	0:04:26		
<b>DURACION MEDIA PAGINAS</b>	0:00:52		

### 2. Secciones

	PAGINAS	%
<b>HOME</b>	254.180	29.64 %
<b>RESTO</b>	603.386	70.36 %

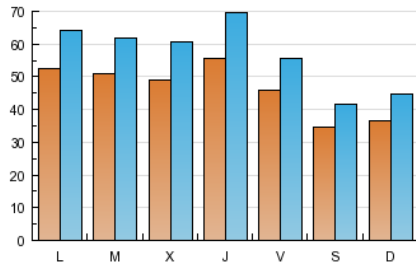
### 3. Por día del mes

Día	U. únicos	Visitas	Páginas	Día	U. únicos	Visitas	Páginas	Día	U. únicos	Visitas	Páginas
1	2.962	3.525	13.403	11	5.090	6.336	26.277	21	5.334	6.442	30.399
2	3.425	4.014	17.426	12	5.065	6.212	27.914	22	4.860	5.878	27.903
3	3.598	4.384	17.900	13	5.556	6.926	37.792	23	3.501	4.224	19.808
4	4.861	5.906	26.762	14	5.873	7.421	56.878	24	3.746	4.488	19.034
5	4.814	5.766	26.651	15	5.172	6.396	59.617	25	5.476	6.668	27.668
6	3.732	4.710	23.396	16	3.548	4.309	28.219	26	5.108	6.128	24.681
7	6.130	7.845	32.170	17	3.810	4.756	24.546	27	5.230	6.311	27.617
8	5.329	6.626	28.791	18	5.530	6.746	36.571	28	4.981	6.116	26.244
9	3.624	4.441	20.876	19	5.360	6.562	41.774	29	4.526	5.454	22.154
10	3.635	4.420	19.572	20	5.153	6.356	32.671	30	3.215	3.857	15.990
								31	3.578	4.370	16.862

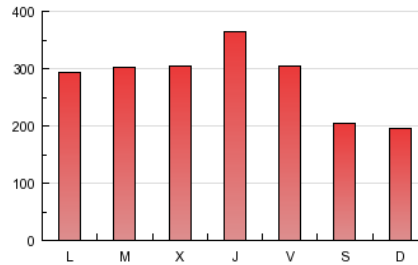
## 4. Gráficas

### 4.1 Por día de la semana (promedio)

U únicos / Visitas (x 100)

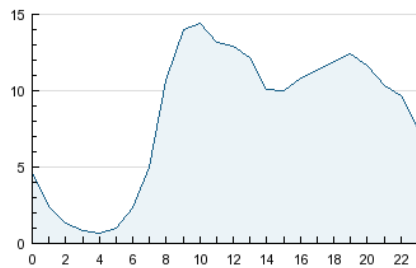


Páginas (x 100)

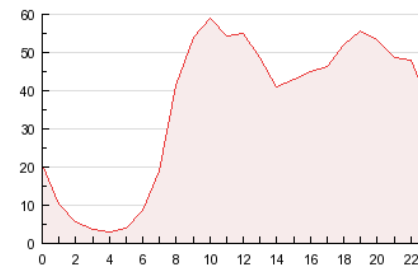


### 4.2 Por franja horaria (promedio)

Visitas (x 1000)

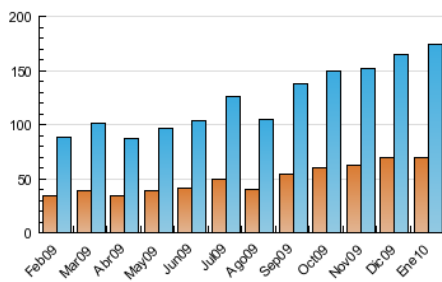


Páginas (x 1000)

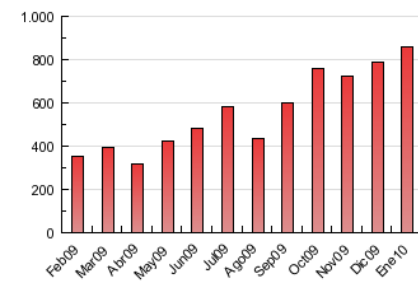


### 4.3 Por meses

U únicos / Visitas (x 1000)



Páginas (x 1000)



## 5. Definiciones básicas (Para más información ver Normas Técnicas para el Control de los Medios Electrónicos de Comunicación)

### **Página Vista:**

Conjunto de ficheros enviado a un usuario como resultado de una petición del mismo recibida por el servidor. Cuando la página está formada por varios marcos (frames), el conjunto de los mismos tendrá, a efectos de cómputo, la consideración de una página unitaria.

### **Visita:**

Una secuencia ininterrumpida de páginas servidas a un usuario válido. Si dicho usuario no realiza peticiones de páginas en un periodo de tiempo (30 min) la siguiente petición constituirá el inicio de una nueva visita.

### **Usuarios Únicos:**

Total de combinaciones únicas de una dirección IP y un identificador adicional. Los medios pueden utilizar el Agente de Usuario (User Agent), Cookie o el Identificador de Alta de registro.

### **Duración Media Páginas:**

Tiempo acumulado en segundos de todas las páginas vistas (en visitas de dos o más páginas vistas), dividido por el número total de páginas vistas.

### **Duración Media Visitas:**

Tiempo en segundos de todas las visitas de dos o más páginas vistas, dividido por el número total de dos o más páginas vistas.

## 6. Opinión

De OJDinteractiva, la división de INFORMACIÓN Y CONTROL DE PUBLICACIONES S.A.:

Hemos examinado la información facilitada por el editor del medio electrónico para el periodo que comprende la presente certificación. Nuestro examen se ha realizado de acuerdo con las normas y procedimientos establecidos en las Normas Técnicas para el Control de los Medios Electrónicos de Comunicación.

En nuestra opinión, la presente acta presenta razonablemente la difusión/audiencia registrada por este medio electrónico.

### **ADVERTENCIA:**

El trabajo de OJDinteractiva, la división de INFORMACIÓN Y CONTROL DE PUBLICACIONES S.A (INTROL) se limita a la realización de pruebas para la revisión de los datos de recuento suministrados por el editor con la finalidad de expresar una opinión sobre la razonabilidad de dichos datos de acuerdo con las Normas Técnicas para el control de los MEC.

Por tanto, INTROL no acepta responsabilidad alguna por las inexactitudes o errores que puedan existir en los datos de recuento. Tampoco acepta ninguna responsabilidad por la falsedad en los datos de recuento recibidos del editor, ni por otros datos de medición que no están incluidos en el análisis.