



INFORMACION Y CONTROL DE PUBLICACIONES, S.A.

Serrano, 21 - 6 planta - Tel. 91 435 00 32 Fax 91 435 96 05 - 28001 MADRID
Entença, 218 Entr. 7 - Tel 93 439 24 18 Fax 93 419 25 34 - 08029 BARCELONA

Título: DIARIDEIBIZA.ES
URL Primaria: http://www.diariodeibiza.es
Editor: Diario de Ibiza, S.A.
Domicilio: Avda. de la Paz (esquina C/ Aubarca)
Ciudad: 07800 IBIZA
Teléfono: 971 19 00 00
Fax: 971 19 03 22
e-mail:
Clasificación: Noticias e Información
Sub-Clasificación: Noticias globales y actualidad

1. Cifras totales y promedios

MES - AÑO	USUARIOS UNICOS	VISITAS	PAGINAS
Julio - 2010	159.754	362.561	1.908.238
PROMEDIO DIARIO	9.569	11.696	61.556
PROMEDIO LUNES - VIERNES	10.192	12.461	65.097
PROMEDIO SABADOS - DOMINGOS	8.046	9.825	52.901
PAGINAS / VISITAS	5,26		
DURACION MEDIA VISITAS	0:06:46		
DURACION MEDIA PAGINAS	0:01:17		

2. Secciones

	PAGINAS	%
HOME	474.687	24.88 %
RESTO	1.433.551	75.12 %

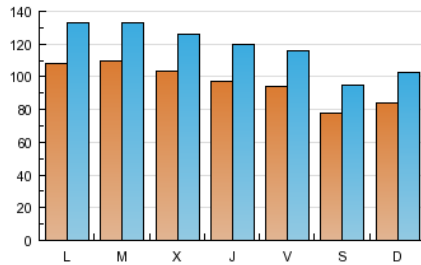
3. Por día del mes

Día	U. únicos	Visitas	Páginas	Día	U. únicos	Visitas	Páginas	Día	U. únicos	Visitas	Páginas
1	8.204	10.488	46.167	11	6.389	7.775	37.923	21	12.163	14.542	72.178
2	8.052	10.137	44.970	12	10.292	12.563	85.682	22	10.883	13.163	66.857
3	7.240	8.933	47.511	13	9.830	11.844	61.658	23	10.630	12.978	64.793
4	9.162	11.235	57.654	14	9.958	11.912	61.476	24	8.102	9.869	55.057
5	9.883	12.346	53.565	15	10.340	12.384	66.369	25	8.078	10.121	56.822
6	9.579	11.858	60.360	16	9.733	11.665	63.652	26	11.297	14.152	78.358
7	8.789	10.872	51.337	17	8.913	10.667	58.473	27	10.970	13.673	77.903
8	9.168	11.388	65.755	18	9.825	11.796	64.121	28	10.494	12.933	73.522
9	8.588	10.562	52.690	19	11.692	14.102	77.141	29	10.091	12.350	69.372
10	6.771	8.253	44.596	20	13.444	15.742	71.860	30	10.142	12.479	66.464
								31	7.933	9.779	53.952

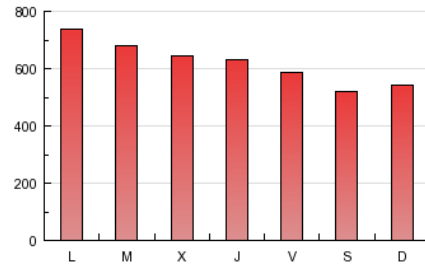
4. Gráficas

4.1 Por día de la semana (promedio)

U únicos / Visitas (x 100)

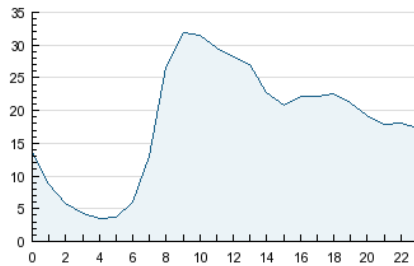


Páginas (x 100)

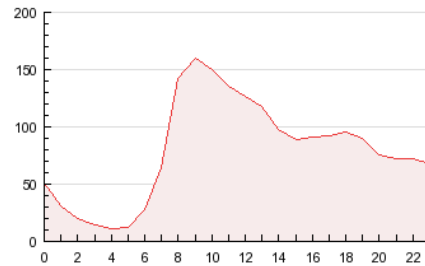


4.2 Por franja horaria (promedio)

Visitas (x 1000)

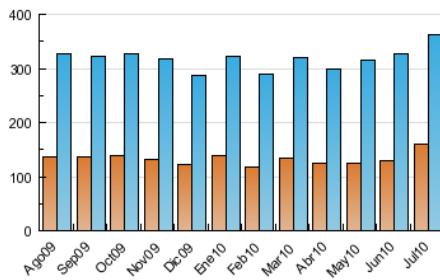


Páginas (x 1000)

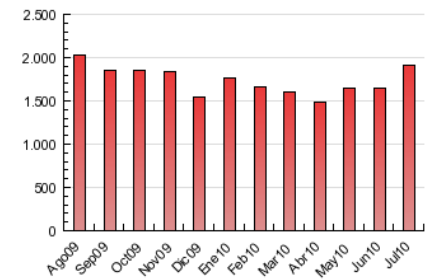


4.3 Por meses

U únicos / Visitas (x 1000)



Páginas (x 1000)



5. Definiciones básicas (Para más información ver Normas Técnicas para el Control de los Medios Electrónicos de Comunicación)

Página Vista:

Conjunto de ficheros enviado a un usuario como resultado de una petición del mismo recibida por el servidor. Cuando la página está formada por varios marcos (frames), el conjunto de los mismos tendrá, a efectos de cómputo, la consideración de una página unitaria.

Visita:

Una secuencia ininterrumpida de páginas servidas a un usuario válido. Si dicho usuario no realiza peticiones de páginas en un periodo de tiempo (30 min) la siguiente petición constituirá el inicio de una nueva visita.

Usuarios Únicos:

Total de combinaciones únicas de una dirección IP y un identificador adicional. Los medios pueden utilizar el Agente de Usuario (User Agent), Cookie o el Identificador de Alta de registro.

Duración Media Páginas:

Tiempo acumulado en segundos de todas las páginas vistas (en visitas de dos o más páginas vistas), dividido por el número total de páginas vistas.

Duración Media Visitas:

Tiempo en segundos de todas las visitas de dos o más páginas vistas, dividido por el número total de dos o más páginas vistas.

6. Opinión

De OJDinteractiva, la división de INFORMACIÓN Y CONTROL DE PUBLICACIONES S.A.:

Hemos examinado la información facilitada por el editor del medio electrónico para el periodo que comprende la presente certificación. Nuestro examen se ha realizado de acuerdo con las normas y procedimientos establecidos en las Normas Técnicas para el Control de los Medios Electrónicos de Comunicación.

En nuestra opinión, la presente acta presenta razonablemente la difusión/audiencia registrada por este medio electrónico.

ADVERTENCIA:

El trabajo de OJDinteractiva, la división de INFORMACIÓN Y CONTROL DE PUBLICACIONES S.A (INTROL) se limita a la realización de pruebas para la revisión de los datos de recuento suministrados por el editor con la finalidad de expresar una opinión sobre la razonabilidad de dichos datos de acuerdo con las Normas Técnicas para el control de los MEC.

Por tanto, INTROL no acepta responsabilidad alguna por las inexactitudes o errores que puedan existir en los datos de recuento. Tampoco acepta ninguna responsabilidad por la falsedad en los datos de recuento recibidos del editor, ni por otros datos de medición que no están incluidos en el análisis.