



INFORMACION Y CONTROL DE PUBLICACIONES, S.A.

Serrano, 21 - 6 planta - Tel. 91 435 00 32 Fax 91 435 96 05 - 28001 MADRID
Entença, 218 Entr. 7 - Tel 93 439 24 18 Fax 93 419 25 34 - 08029 BARCELONA

Título: DIARIODEIBIZA.ES
URL Primaria: http://www.diariodeibiza.es
Editor: Diario de Ibiza, S.A.
Domicilio: Avda. de la Paz (esquina C/ Aubarca)
Ciudad: 07800 IBIZA
Teléfono: 971 19 00 00
Fax: 971 19 03 22
e-mail:
Clasificación: Noticias e Información
Sub-Clasificación: Noticias globales y actualidad

1. Cifras totales y promedios

MES - AÑO	USUARIOS UNICOS	VISITAS	PAGINAS
Junio - 2010	128.727	328.206	1.650.618
PROMEDIO DIARIO	8.763	10.940	55.021
PROMEDIO LUNES - VIERNES	9.268	11.549	56.477
PROMEDIO SABADOS - DOMINGOS	7.374	9.267	51.014
PAGINAS / VISITAS	5,03		
DURACION MEDIA VISITAS	0:07:56		
DURACION MEDIA PAGINAS	0:01:35		

2. Secciones

	PAGINAS	%
HOME	445.890	27.01 %
RESTO	1.204.728	72.99 %

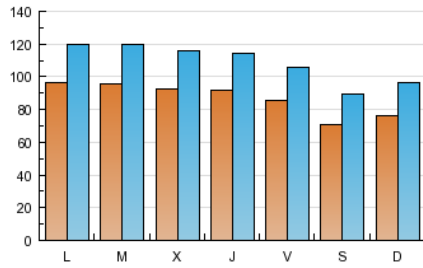
3. Por día del mes

Día	U. únicos	Visitas	Páginas	Día	U. únicos	Visitas	Páginas	Día	U. únicos	Visitas	Páginas
1	9.952	12.564	67.019	11	8.687	10.738	51.156	21	8.922	11.180	47.259
2	10.589	13.286	69.814	12	7.027	8.779	45.789	22	9.104	11.279	51.654
3	10.397	12.945	68.407	13	7.510	9.377	48.097	23	8.447	10.442	46.853
4	9.336	11.647	59.978	14	9.398	11.654	53.314	24	8.343	10.506	53.122
5	7.375	9.307	62.046	15	9.584	11.970	58.294	25	7.700	9.604	47.382
6	8.133	10.278	60.895	16	8.775	10.954	52.932	26	6.884	8.633	44.078
7	9.927	12.399	63.043	17	8.458	10.543	51.868	27	7.747	9.808	55.248
8	9.923	12.546	65.517	18	8.481	10.459	50.104	28	10.469	12.829	57.949
9	9.562	11.965	59.693	19	7.172	8.959	44.906	29	9.376	11.551	55.629
10	9.392	11.707	55.852	20	7.146	8.992	47.055	30	9.064	11.305	55.665

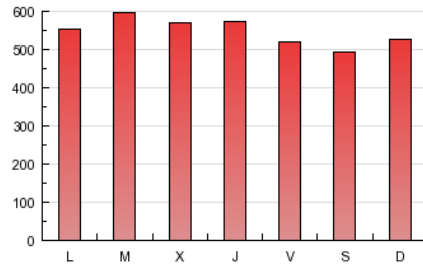
4. Gráficas

4.1 Por día de la semana (promedio)

U únicos / Visitas (x 100)

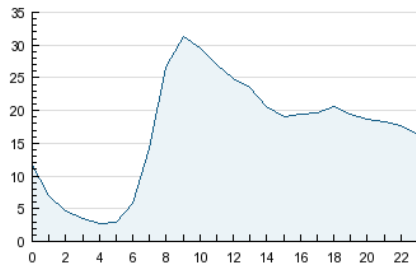


Páginas (x 100)

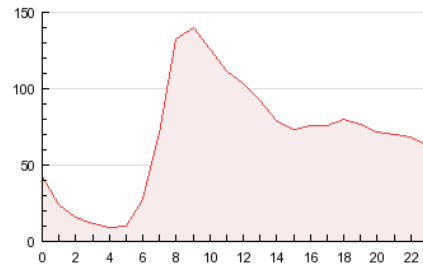


4.2 Por franja horaria (promedio)

Visitas (x 1000)

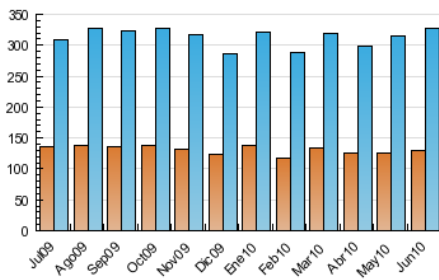


Páginas (x 1000)

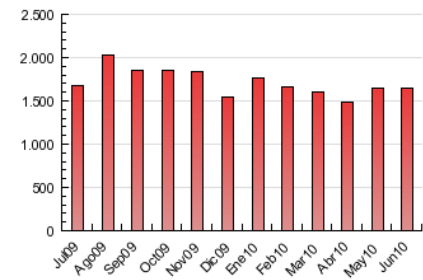


4.3 Por meses

U únicos / Visitas (x 1000)



Páginas (x 1000)



5. Definiciones básicas (Para más información ver Normas Técnicas para el Control de los Medios Electrónicos de Comunicación)

Página Vista:

Conjunto de ficheros enviado a un usuario como resultado de una petición del mismo recibida por el servidor. Cuando la página está formada por varios marcos (frames), el conjunto de los mismos tendrá, a efectos de cómputo, la consideración de una página unitaria.

Visita:

Una secuencia ininterrumpida de páginas servidas a un usuario válido. Si dicho usuario no realiza peticiones de páginas en un periodo de tiempo (30 min) la siguiente petición constituirá el inicio de una nueva visita.

Usuarios Únicos:

Total de combinaciones únicas de una dirección IP y un identificador adicional. Los medios pueden utilizar el Agente de Usuario (User Agent), Cookie o el Identificador de Alta de registro.

Duración Media Páginas:

Tiempo acumulado en segundos de todas las páginas vistas (en visitas de dos o más páginas vistas), dividido por el número total de páginas vistas.

Duración Media Visitas:

Tiempo en segundos de todas las visitas de dos o más páginas vistas, dividido por el número total de dos o más páginas vistas.

6. Opinión

De OJDinteractiva, la división de INFORMACIÓN Y CONTROL DE PUBLICACIONES S.A.:

Hemos examinado la información facilitada por el editor del medio electrónico para el periodo que comprende la presente certificación. Nuestro examen se ha realizado de acuerdo con las normas y procedimientos establecidos en las Normas Técnicas para el Control de los Medios Electrónicos de Comunicación.

En nuestra opinión, la presente acta presenta razonablemente la difusión/audiencia registrada por este medio electrónico.

ADVERTENCIA:

El trabajo de OJDinteractiva, la división de INFORMACIÓN Y CONTROL DE PUBLICACIONES S.A (INTROL) se limita a la realización de pruebas para la revisión de los datos de recuento suministrados por el editor con la finalidad de expresar una opinión sobre la razonabilidad de dichos datos de acuerdo con las Normas Técnicas para el control de los MEC.

Por tanto, INTROL no acepta responsabilidad alguna por las inexactitudes o errores que puedan existir en los datos de recuento. Tampoco acepta ninguna responsabilidad por la falsedad en los datos de recuento recibidos del editor, ni por otros datos de medición que no están incluidos en el análisis.