



INFORMACION Y CONTROL DE PUBLICACIONES, S.A.

Serrano, 21 - 6 planta - Tel. 91 435 00 32 Fax 91 435 96 05 - 28001 MADRID
 Entença, 218 Entr. 7 - Tel 93 439 24 18 Fax 93 419 25 34 - 08029 BARCELONA

Título: DIARIDEGIRONA.CAT
URL Primaria: http://www.diaridegirona.cat
Editor: Diari de Girona, S.A.
Domicilio: Passeig General Mendoza, 2
Ciudad: 17002 GIRONA
Teléfono: 972 20 20 66
Fax: 972 22 48 25
e-mail:
Clasificación: Noticias e Información

1. Cifras totales y promedios

MES - AÑO	USUARIOS UNICOS	VISITAS	PAGINAS
Diciembre - 2009	125.313	349.637	1.802.767
PROMEDIO DIARIO	8.903	11.279	58.154
PROMEDIO LUNES - VIERNES	9.512	12.027	62.063
PROMEDIO SABADOS - DOMINGOS	7.153	9.128	46.914
PAGINAS / VISITAS	5,16		
DURACION MEDIA VISITAS	0:05:05		
DURACION MEDIA PAGINAS	0:00:59		

2. Secciones

	PAGINAS	%
HOME	539.259	29.91 %
RESTO	1.263.508	70.09 %

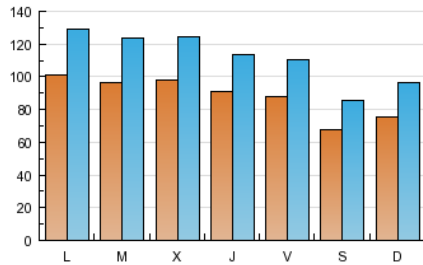
3. Por día del mes

Día	U. únicos	Visitas	Páginas	Día	U. únicos	Visitas	Páginas	Día	U. únicos	Visitas	Páginas
1	10.974	13.728	74.171	11	10.288	12.845	80.841	21	10.535	13.469	63.785
2	10.904	13.690	67.051	12	7.281	9.187	59.968	22	9.829	13.162	69.412
3	10.484	13.199	69.218	13	8.877	11.694	61.109	23	9.218	11.766	56.312
4	9.644	12.116	59.127	14	11.950	15.258	73.576	24	7.258	8.919	50.185
5	6.632	8.341	44.622	15	10.695	13.421	71.467	25	5.405	6.650	32.451
6	6.746	8.544	44.879	16	10.065	12.788	65.307	26	6.533	8.171	33.915
7	8.769	11.084	56.341	17	10.075	12.544	64.514	27	7.093	8.879	43.237
8	7.765	9.843	52.571	18	9.904	12.472	65.035	28	9.312	11.937	56.103
9	10.276	12.976	62.101	19	6.680	8.614	41.188	29	8.994	11.511	56.079
10	10.456	13.211	72.394	20	7.384	9.591	46.390	30	8.692	10.995	59.387
								31	7.279	9.032	50.031

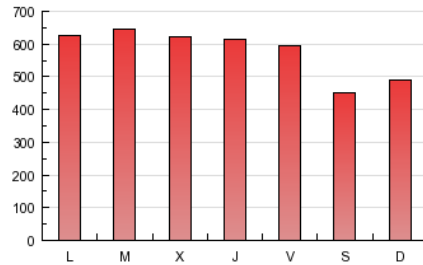
4. Gráficas

4.1 Por día de la semana (promedio)

U únicos / Visitas (x 100)

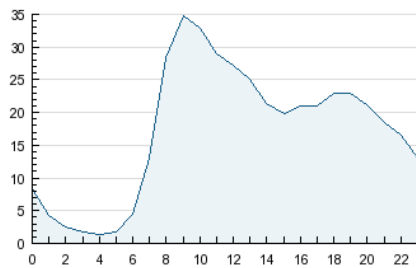


Páginas (x 100)

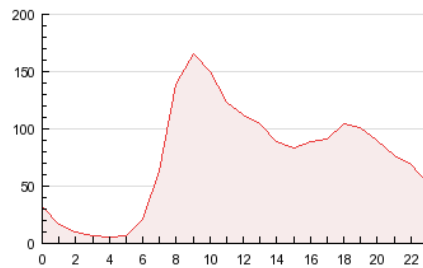


4.2 Por franja horaria (promedio)

Visitas (x 1000)

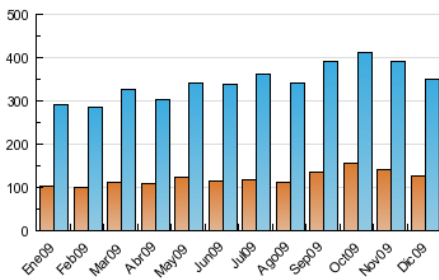


Páginas (x 1000)

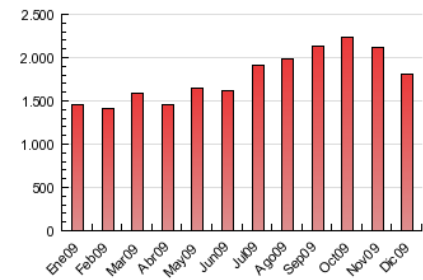


4.3 Por meses

U únicos / Visitas (x 1000)



Páginas (x 1000)



5. Definiciones básicas (Para más información ver Normas Técnicas para el Control de los Medios Electrónicos de Comunicación)

Página Vista:

Conjunto de ficheros enviado a un usuario como resultado de una petición del mismo recibida por el servidor. Cuando la página está formada por varios marcos (frames), el conjunto de los mismos tendrá, a efectos de cómputo, la consideración de una página unitaria.

Visita:

Una secuencia ininterrumpida de páginas servidas a un usuario válido. Si dicho usuario no realiza peticiones de páginas en un periodo de tiempo (30 min) la siguiente petición constituirá el inicio de una nueva visita.

Usuarios Únicos:

Total de combinaciones únicas de una dirección IP y un identificador adicional. Los medios pueden utilizar el Agente de Usuario (User Agent), Cookie o el Identificador de Alta de registro.

Duración Media Páginas:

Tiempo acumulado en segundos de todas las páginas vistas (en visitas de dos o más páginas vistas), dividido por el número total de páginas vistas.

Duración Media Visitas:

Tiempo en segundos de todas las visitas de dos o más páginas vistas, dividido por el número total de dos o más páginas vistas.

6. Opinión

De OJDinteractiva, la división de INFORMACIÓN Y CONTROL DE PUBLICACIONES S.A.:

Hemos examinado la información facilitada por el editor del medio electrónico para el periodo que comprende la presente certificación. Nuestro examen se ha realizado de acuerdo con las normas y procedimientos establecidos en las Normas Técnicas para el Control de los Medios Electrónicos de Comunicación.

En nuestra opinión, la presente acta presenta razonablemente la difusión/audiencia registrada por este medio electrónico.

ADVERTENCIA:

El trabajo de OJDinteractiva, la división de INFORMACIÓN Y CONTROL DE PUBLICACIONES S.A (INTROL) se limita a la realización de pruebas para la revisión de los datos de recuento suministrados por el editor con la finalidad de expresar una opinión sobre la razonabilidad de dichos datos de acuerdo con las Normas Técnicas para el control de los MEC.

Por tanto, INTROL no acepta responsabilidad alguna por las inexactitudes o errores que puedan existir en los datos de recuento. Tampoco acepta ninguna responsabilidad por la falsedad en los datos de recuento recibidos del editor, ni por otros datos de medición que no están incluidos en el análisis.