



INFORMACION Y CONTROL DE PUBLICACIONES, S.A.

Serrano, 21 - 6 planta - Tel. 91 435 00 32 Fax 91 435 96 05 - 28001 MADRID
Entença, 218 Entr. 7 - Tel 93 439 24 18 Fax 93 419 25 34 - 08029 BARCELONA

Título: DIARIDEGIRONA.CAT
URL Primaria: http://www.diaridegirona.cat
Editor: Diari de Girona, S.A.
Domicilio: Passeig General Mendoza, 2
Ciudad: 17002 GIRONA
Teléfono: 972 20 20 66
Fax: 972 22 48 25
e-mail:
Clasificación: Noticias e Información

1. Cifras totales y promedios

MES - AÑO	USUARIOS UNICOS	VISITAS	PAGINAS
Noviembre - 2009	141.826	390.652	2.112.201
PROMEDIO DIARIO	10.206	13.022	70.407
PROMEDIO LUNES - VIERNES	11.251	14.330	76.132
PROMEDIO SABADOS - DOMINGOS	7.766	9.968	57.048
PAGINAS / VISITAS	5,41		
DURACION MEDIA VISITAS	0:05:05		
DURACION MEDIA PAGINAS	0:00:56		

2. Secciones

	PAGINAS	%
HOME	606.886	28.73 %
RESTO	1.505.315	71.27 %

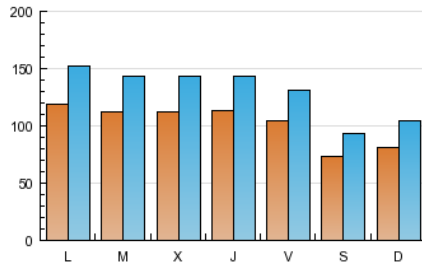
3. Por día del mes

Día	U. únicos	Visitas	Páginas	Día	U. únicos	Visitas	Páginas	Día	U. únicos	Visitas	Páginas
1	7.939	10.566	66.789	11	11.161	14.330	81.470	21	7.529	9.585	52.690
2	12.229	15.889	89.622	12	11.064	13.982	83.620	22	8.216	10.402	57.381
3	11.266	14.510	82.870	13	10.275	13.059	73.162	23	11.701	14.846	76.981
4	10.970	14.019	69.089	14	7.231	9.317	57.838	24	10.924	13.796	70.267
5	11.038	14.037	66.886	15	7.859	10.057	56.762	25	10.865	13.659	69.783
6	10.392	13.142	75.864	16	11.924	15.392	80.225	26	12.001	14.919	76.171
7	7.646	9.773	60.993	17	11.556	14.921	75.300	27	10.690	13.289	70.996
8	8.690	11.231	64.789	18	11.773	15.202	77.035	28	7.032	8.858	45.143
9	12.066	15.472	78.902	19	11.218	14.368	78.117	29	7.752	9.924	51.047
10	11.110	14.320	73.025	20	10.387	13.089	75.295	30	11.663	14.698	74.089

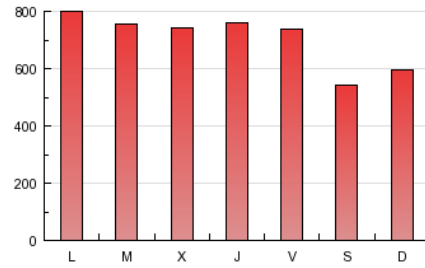
4. Gráficas

4.1 Por día de la semana (promedio)

U únicos / Visitas (x 100)

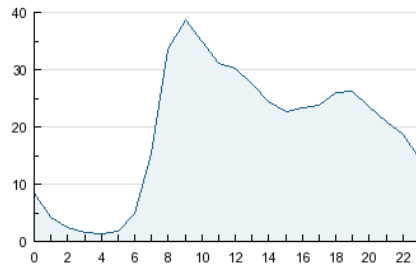


Páginas (x 100)

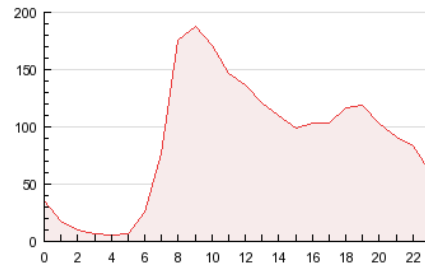


4.2 Por franja horaria (promedio)

Visitas (x 1000)

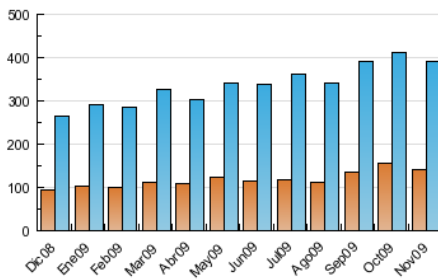


Páginas (x 1000)

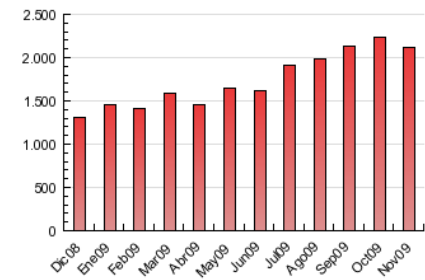


4.3 Por meses

U únicos / Visitas (x 1000)



Páginas (x 1000)



5. Definiciones básicas (Para más información ver Normas Técnicas para el Control de los Medios Electrónicos de Comunicación)

Página Vista:

Conjunto de ficheros enviado a un usuario como resultado de una petición del mismo recibida por el servidor. Cuando la página está formada por varios marcos (frames), el conjunto de los mismos tendrá, a efectos de cómputo, la consideración de una página unitaria.

Visita:

Una secuencia ininterrumpida de páginas servidas a un usuario válido. Si dicho usuario no realiza peticiones de páginas en un periodo de tiempo (30 min) la siguiente petición constituirá el inicio de una nueva visita.

Usuarios Únicos:

Total de combinaciones únicas de una dirección IP y un identificador adicional. Los medios pueden utilizar el Agente de Usuario (User Agent), Cookie o el Identificador de Alta de registro.

Duración Media Páginas:

Tiempo acumulado en segundos de todas las páginas vistas (en visitas de dos o más páginas vistas), dividido por el número total de páginas vistas.

Duración Media Visitas:

Tiempo en segundos de todas las visitas de dos o más páginas vistas, dividido por el número total de dos o más páginas vistas.

6. Opinión

De OJDinteractiva, la división de INFORMACIÓN Y CONTROL DE PUBLICACIONES S.A.:

Hemos examinado la información facilitada por el editor del medio electrónico para el periodo que comprende la presente certificación. Nuestro examen se ha realizado de acuerdo con las normas y procedimientos establecidos en las Normas Técnicas para el Control de los Medios Electrónicos de Comunicación.

En nuestra opinión, la presente acta presenta razonablemente la difusión/audiencia registrada por este medio electrónico.

ADVERTENCIA:

El trabajo de OJDinteractiva, la división de INFORMACIÓN Y CONTROL DE PUBLICACIONES S.A (INTROL) se limita a la realización de pruebas para la revisión de los datos de recuento suministrados por el editor con la finalidad de expresar una opinión sobre la razonabilidad de dichos datos de acuerdo con las Normas Técnicas para el control de los MEC.

Por tanto, INTROL no acepta responsabilidad alguna por las inexactitudes o errores que puedan existir en los datos de recuento. Tampoco acepta ninguna responsabilidad por la falsedad en los datos de recuento recibidos del editor, ni por otros datos de medición que no están incluidos en el análisis.