



## INFORMACION Y CONTROL DE PUBLICACIONES, S.A.

Serrano, 21 - 6 planta - Tel. 91 435 00 32 Fax 91 435 96 05 - 28001 MADRID  
 Entença, 218 Entr. 7 - Tel 93 439 24 18 Fax 93 419 25 34 - 08029 BARCELONA

**Título:** DIARIDEGIRONA.CAT  
**URL Primaria:** http://www.diaridegirona.cat  
**Editor:** Diari de Girona, S.A.  
**Domicilio:** Passeig General Mendoza, 2  
**Ciudad:** 17002 GIRONA  
**Teléfono:** 972 20 20 66  
**Fax:** 972 22 48 25  
**e-mail:**  
**Clasificación:** Noticias e Información

### 1. Cifras totales y promedios

MES - AÑO	USUARIOS UNICOS	VISITAS	PAGINAS
Octubre - 2009	155.851	412.791	2.232.595
<b>PROMEDIO DIARIO</b>	10.452	13.316	72.019
<b>PROMEDIO LUNES - VIERNES</b>	11.725	14.894	79.199
<b>PROMEDIO SABADOS - DOMINGOS</b>	7.340	9.458	54.469
<b>PAGINAS / VISITAS</b>	5,41		
<b>DURACION MEDIA VISITAS</b>	0:04:44		
<b>DURACION MEDIA PAGINAS</b>	0:00:52		

### 2. Secciones

	PAGINAS	%
<b>HOME</b>	622.791	27.90 %
<b>RESTO</b>	1.609.804	72.1 %

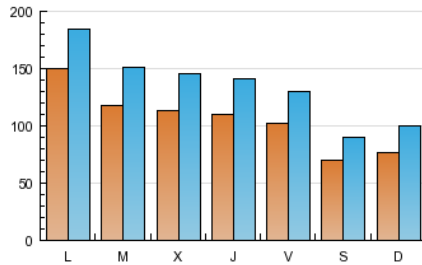
### 3. Por día del mes

Día	U. únicos	Visitas	Páginas	Día	U. únicos	Visitas	Páginas	Día	U. únicos	Visitas	Páginas
1	10.547	13.521	67.203	11	7.318	9.388	56.254	21	11.845	15.186	82.437
2	10.045	12.845	72.419	12	8.363	10.726	58.278	22	11.448	14.667	73.149
3	6.826	8.804	50.848	13	11.417	14.646	72.330	23	10.212	12.941	67.718
4	7.449	9.596	53.965	14	11.128	14.158	72.727	24	7.268	9.320	61.416
5	11.267	14.510	72.885	15	11.086	14.123	71.067	25	8.555	11.145	72.421
6	10.891	13.999	71.065	16	10.253	12.988	68.578	26	12.658	16.718	110.834
7	11.206	14.440	78.479	17	6.846	8.739	45.083	27	12.090	15.708	91.171
8	11.409	14.801	85.630	18	7.535	9.765	46.982	28	11.320	14.603	80.672
9	10.466	13.469	71.687	19	27.656	31.826	140.141	29	10.242	13.185	78.616
10	7.225	9.289	53.624	20	12.508	15.888	84.078	30	9.886	12.720	71.207
								31	7.036	9.077	49.631

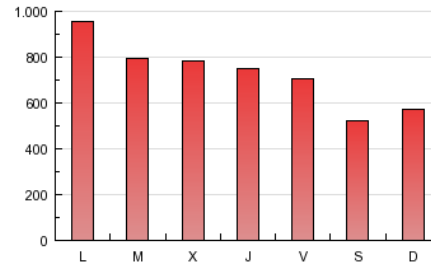
#### 4. Gráficas

##### 4.1 Por día de la semana (promedio)

U únicos / Visitas (x 100)

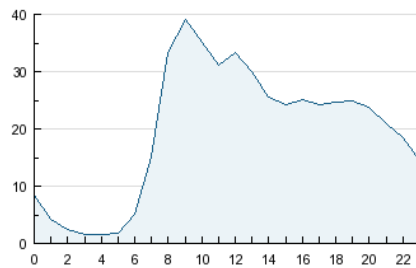


Páginas (x 100)

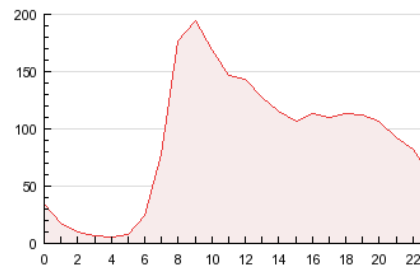


##### 4.2 Por franja horaria (promedio)

Visitas (x 1000)

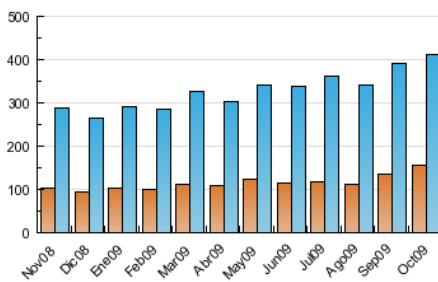


Páginas (x 1000)

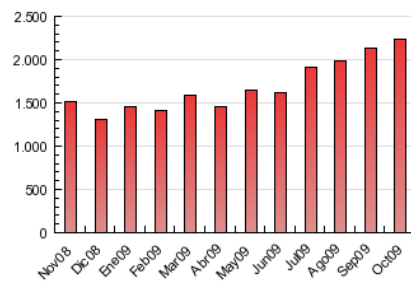


##### 4.3 Por meses

U únicos / Visitas (x 1000)



Páginas (x 1000)



## 5. Definiciones básicas (Para más información ver Normas Técnicas para el Control de los Medios Electrónicos de Comunicación)

### **Página Vista:**

Conjunto de ficheros enviado a un usuario como resultado de una petición del mismo recibida por el servidor. Cuando la página está formada por varios marcos (frames), el conjunto de los mismos tendrá, a efectos de cómputo, la consideración de una página unitaria.

### **Visita:**

Una secuencia ininterrumpida de páginas servidas a un usuario válido. Si dicho usuario no realiza peticiones de páginas en un periodo de tiempo (30 min) la siguiente petición constituirá el inicio de una nueva visita.

### **Usuarios Únicos:**

Total de combinaciones únicas de una dirección IP y un identificador adicional. Los medios pueden utilizar el Agente de Usuario (User Agent), Cookie o el Identificador de Alta de registro.

### **Duración Media Páginas:**

Tiempo acumulado en segundos de todas las páginas vistas (en visitas de dos o más páginas vistas), dividido por el número total de páginas vistas.

### **Duración Media Visitas:**

Tiempo en segundos de todas las visitas de dos o más páginas vistas, dividido por el número total de dos o más páginas vistas.

## 6. Opinión

De OJDinteractiva, la división de INFORMACIÓN Y CONTROL DE PUBLICACIONES S.A.:

Hemos examinado la información facilitada por el editor del medio electrónico para el periodo que comprende la presente certificación. Nuestro examen se ha realizado de acuerdo con las normas y procedimientos establecidos en las Normas Técnicas para el Control de los Medios Electrónicos de Comunicación.

En nuestra opinión, la presente acta presenta razonablemente la difusión/audiencia registrada por este medio electrónico.

### **ADVERTENCIA:**

El trabajo de OJDinteractiva, la división de INFORMACIÓN Y CONTROL DE PUBLICACIONES S.A (INTROL) se limita a la realización de pruebas para la revisión de los datos de recuento suministrados por el editor con la finalidad de expresar una opinión sobre la razonabilidad de dichos datos de acuerdo con las Normas Técnicas para el control de los MEC.

Por tanto, INTROL no acepta responsabilidad alguna por las inexactitudes o errores que puedan existir en los datos de recuento. Tampoco acepta ninguna responsabilidad por la falsedad en los datos de recuento recibidos del editor, ni por otros datos de medición que no están incluidos en el análisis.