



## INFORMACION Y CONTROL DE PUBLICACIONES, S.A.

Serrano, 21 - 6 planta - Tel. 91 435 00 32 Fax 91 435 96 05 - 28001 MADRID  
 Entença, 218 Entr. 7 - Tel 93 439 24 18 Fax 93 419 25 34 - 08029 BARCELONA

**Título:** DIARIDEGIRONA.CAT  
**URL Primaria:** http://www.diaridegirona.cat  
**Editor:** Diari de Girona, S.A.  
**Domicilio:** Passeig General Mendoza, 2  
**Ciudad:** 17002 GIRONA  
**Teléfono:** 972 20 20 66  
**Fax:** 972 22 48 25  
**e-mail:**  
**Clasificación:** Noticias e Información

### 1. Cifras totales y promedios

MES - AÑO	USUARIOS UNICOS	VISITAS	PAGINAS
Septiembre - 2009	134.813	391.774	2.131.366
<b>PROMEDIO DIARIO</b>	9.970	13.059	71.046
<b>PROMEDIO LUNES - VIERNES</b>	10.885	14.266	75.934
<b>PROMEDIO SABADOS - DOMINGOS</b>	7.452	9.740	57.603
<b>PAGINAS / VISITAS</b>	5,44		
<b>DURACION MEDIA VISITAS</b>	0:04:50		
<b>DURACION MEDIA PAGINAS</b>	0:00:52		

### 2. Secciones

	PAGINAS	%
<b>HOME</b>	626.529	29.40 %
<b>RESTO</b>	1.504.837	70.6 %

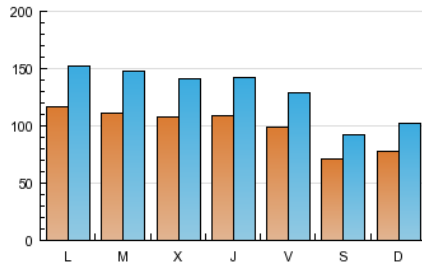
### 3. Por día del mes

Día	U. únicos	Visitas	Páginas	Día	U. únicos	Visitas	Páginas	Día	U. únicos	Visitas	Páginas
1	11.278	15.657	88.339	11	7.065	9.477	52.795	21	12.493	16.281	82.904
2	10.931	14.553	83.605	12	6.876	8.982	52.730	22	11.393	14.656	76.618
3	12.149	15.952	85.347	13	7.650	10.289	64.557	23	10.917	14.114	73.196
4	10.993	14.379	82.162	14	11.328	14.896	80.658	24	10.541	13.745	68.835
5	7.116	9.261	56.115	15	11.021	14.547	74.545	25	10.205	12.994	69.552
6	7.120	9.353	56.218	16	10.408	13.682	67.688	26	6.925	8.848	49.708
7	11.189	14.753	82.876	17	10.568	14.006	73.107	27	7.633	9.977	60.879
8	11.262	14.835	90.370	18	11.293	14.804	83.840	28	11.782	15.118	73.415
9	10.740	14.188	80.112	19	7.535	9.720	58.900	29	10.794	14.029	69.297
10	10.217	13.350	65.380	20	8.762	11.487	61.715	30	10.903	13.841	65.903

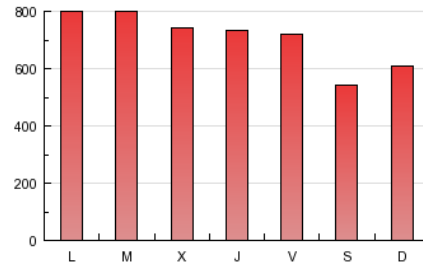
#### 4. Gráficas

##### 4.1 Por día de la semana (promedio)

U únicos / Visitas (x 100)

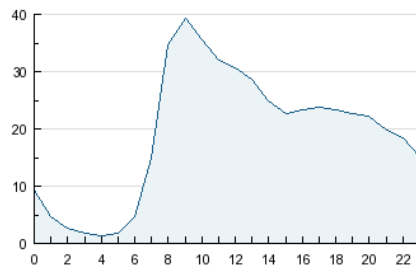


Páginas (x 100)

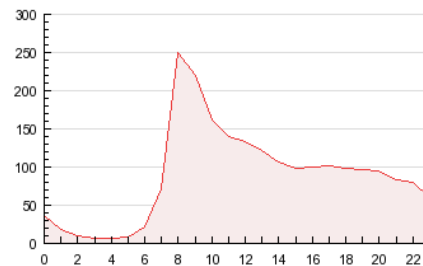


##### 4.2 Por franja horaria (promedio)

Visitas (x 1000)

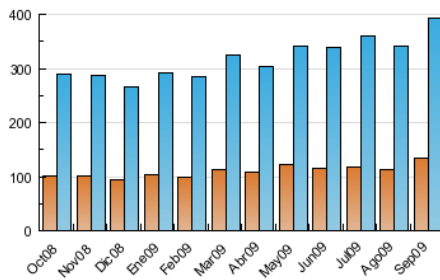


Páginas (x 1000)

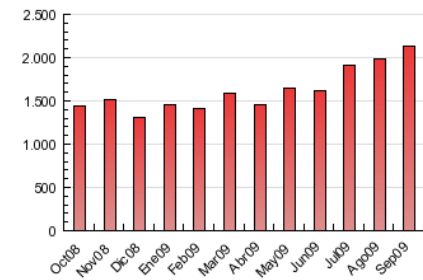


##### 4.3 Por meses

U únicos / Visitas (x 1000)



Páginas (x 1000)



## 5. Definiciones básicas (Para más información ver Normas Técnicas para el Control de los Medios Electrónicos de Comunicación)

### **Página Vista:**

Conjunto de ficheros enviado a un usuario como resultado de una petición del mismo recibida por el servidor. Cuando la página está formada por varios marcos (frames), el conjunto de los mismos tendrá, a efectos de cómputo, la consideración de una página unitaria.

### **Visita:**

Una secuencia ininterrumpida de páginas servidas a un usuario válido. Si dicho usuario no realiza peticiones de páginas en un periodo de tiempo (30 min) la siguiente petición constituirá el inicio de una nueva visita.

### **Usuarios Únicos:**

Total de combinaciones únicas de una dirección IP y un identificador adicional. Los medios pueden utilizar el Agente de Usuario (User Agent), Cookie o el Identificador de Alta de registro.

### **Duración Media Páginas:**

Tiempo acumulado en segundos de todas las páginas vistas (en visitas de dos o más páginas vistas), dividido por el número total de páginas vistas.

### **Duración Media Visitas:**

Tiempo en segundos de todas las visitas de dos o más páginas vistas, dividido por el número total de dos o más páginas vistas.

## 6. Opinión

De OJDinteractiva, la división de INFORMACIÓN Y CONTROL DE PUBLICACIONES S.A.:

Hemos examinado la información facilitada por el editor del medio electrónico para el periodo que comprende la presente certificación. Nuestro examen se ha realizado de acuerdo con las normas y procedimientos establecidos en las Normas Técnicas para el Control de los Medios Electrónicos de Comunicación.

En nuestra opinión, la presente acta presenta razonablemente la difusión/audiencia registrada por este medio electrónico.

### **ADVERTENCIA:**

El trabajo de OJDinteractiva, la división de INFORMACIÓN Y CONTROL DE PUBLICACIONES S.A (INTROL) se limita a la realización de pruebas para la revisión de los datos de recuento suministrados por el editor con la finalidad de expresar una opinión sobre la razonabilidad de dichos datos de acuerdo con las Normas Técnicas para el control de los MEC.

Por tanto, INTROL no acepta responsabilidad alguna por las inexactitudes o errores que puedan existir en los datos de recuento. Tampoco acepta ninguna responsabilidad por la falsedad en los datos de recuento recibidos del editor, ni por otros datos de medición que no están incluidos en el análisis.