



INFORMACION Y CONTROL DE PUBLICACIONES, S.A.

Serrano, 21 - 6 planta - Tel. 91 435 00 32 Fax 91 435 96 05 - 28001 MADRID
 Entença, 218 Entr. 7 - Tel 93 439 24 18 Fax 93 419 25 34 - 08029 BARCELONA

Título: DIARIDEGIRONA.CAT
URL Primaria: http://www.diaridegirona.cat
Editor: Diari de Girona, S.A.
Domicilio: Passeig General Mendoza, 2
Ciudad: 17002 GIRONA
Teléfono: 972 20 20 66
Fax: 972 22 48 25
e-mail:
Clasificación: Noticias e Información

1. Cifras totales y promedios

MES - AÑO	USUARIOS UNICOS	VISITAS	PAGINAS
Agosto - 2009	112.242	341.993	1.988.495
PROMEDIO DIARIO	8.371	11.032	64.145
PROMEDIO LUNES - VIERNES	9.226	12.185	70.039
PROMEDIO SABADOS - DOMINGOS	6.574	8.610	51.768
PAGINAS / VISITAS	5,81		
DURACION MEDIA VISITAS	0:05:03		
DURACION MEDIA PAGINAS	0:00:52		

2. Secciones

	PAGINAS	%
HOME	568.177	28.57 %
RESTO	1.420.318	71.43 %

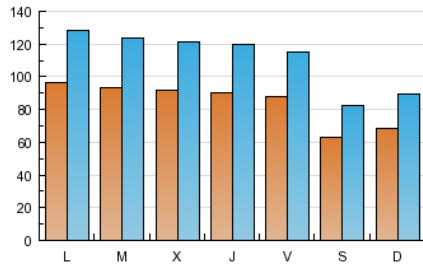
3. Por día del mes

Día	U. únicos	Visitas	Páginas	Día	U. únicos	Visitas	Páginas	Día	U. únicos	Visitas	Páginas
1	6.222	8.014	44.902	11	8.882	11.665	67.344	21	8.706	11.325	66.526
2	6.386	8.287	47.563	12	8.695	11.386	65.609	22	6.214	8.107	52.073
3	9.874	13.010	69.549	13	8.379	11.053	59.530	23	6.741	8.892	54.914
4	9.686	12.677	72.115	14	8.260	10.726	65.858	24	7.848	10.006	52.554
5	9.118	11.897	70.687	15	6.209	8.219	52.027	25	9.948	13.206	69.143
6	9.046	11.839	65.715	16	6.745	8.759	54.270	26	9.895	13.285	83.630
7	8.985	11.662	60.727	17	9.187	12.229	66.549	27	9.629	12.909	78.467
8	6.279	8.119	42.519	18	8.875	11.864	75.335	28	9.230	12.286	70.410
9	6.608	8.648	55.005	19	8.998	11.879	74.347	29	6.756	8.937	53.420
10	9.336	12.316	73.590	20	9.021	11.995	70.186	30	7.581	10.116	60.984
								31	12.153	16.680	92.947

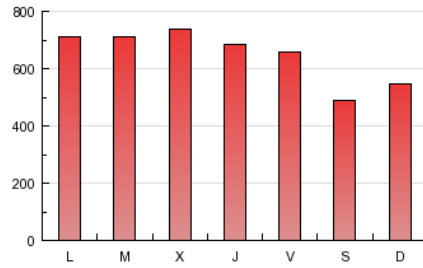
4. Gráficas

4.1 Por día de la semana (promedio)

U únicos / Visitas (x 100)

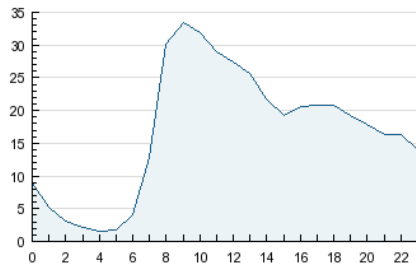


Páginas (x 100)

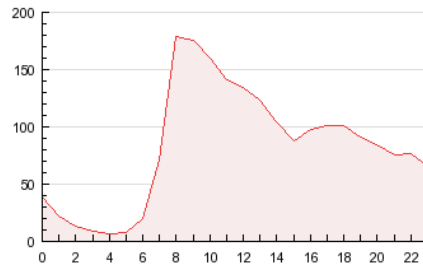


4.2 Por franja horaria (promedio)

Visitas (x 1000)

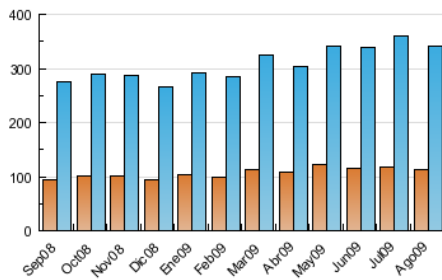


Páginas (x 1000)

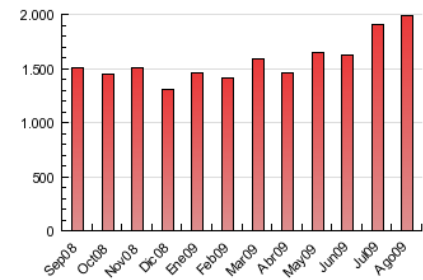


4.3 Por meses

U únicos / Visitas (x 1000)



Páginas (x 1000)



5. Definiciones básicas (Para más información ver Normas Técnicas para el Control de los Medios Electrónicos de Comunicación)

Página Vista:

Conjunto de ficheros enviado a un usuario como resultado de una petición del mismo recibida por el servidor. Cuando la página está formada por varios marcos (frames), el conjunto de los mismos tendrá, a efectos de cómputo, la consideración de una página unitaria.

Visita:

Una secuencia ininterrumpida de páginas servidas a un usuario válido. Si dicho usuario no realiza peticiones de páginas en un periodo de tiempo (30 min) la siguiente petición constituirá el inicio de una nueva visita.

Usuarios Únicos:

Total de combinaciones únicas de una dirección IP y un identificador adicional. Los medios pueden utilizar el Agente de Usuario (User Agent), Cookie o el Identificador de Alta de registro.

Duración Media Páginas:

Tiempo acumulado en segundos de todas las páginas vistas (en visitas de dos o más páginas vistas), dividido por el número total de páginas vistas.

Duración Media Visitas:

Tiempo en segundos de todas las visitas de dos o más páginas vistas, dividido por el número total de dos o más páginas vistas.

6. Opinión

De OJDinteractiva, la división de INFORMACIÓN Y CONTROL DE PUBLICACIONES S.A.:

Hemos examinado la información facilitada por el editor del medio electrónico para el periodo que comprende la presente certificación. Nuestro examen se ha realizado de acuerdo con las normas y procedimientos establecidos en las Normas Técnicas para el Control de los Medios Electrónicos de Comunicación.

En nuestra opinión, la presente acta presenta razonablemente la difusión/audiencia registrada por este medio electrónico.

ADVERTENCIA:

El trabajo de OJDinteractiva, la división de INFORMACIÓN Y CONTROL DE PUBLICACIONES S.A (INTROL) se limita a la realización de pruebas para la revisión de los datos de recuento suministrados por el editor con la finalidad de expresar una opinión sobre la razonabilidad de dichos datos de acuerdo con las Normas Técnicas para el control de los MEC.

Por tanto, INTROL no acepta responsabilidad alguna por las inexactitudes o errores que puedan existir en los datos de recuento. Tampoco acepta ninguna responsabilidad por la falsedad en los datos de recuento recibidos del editor, ni por otros datos de medición que no están incluidos en el análisis.