



INFORMACION Y CONTROL DE PUBLICACIONES, S.A.

Serrano, 21 - 6 planta - Tel. 91 435 00 32 Fax 91 435 96 05 - 28001 MADRID
Entença, 218 Entr. 7 - Tel 93 439 24 18 Fax 93 419 25 34 - 08029 BARCELONA

Título: DIARIDEGIRONA.CAT
URL Primaria: http://www.diaridegirona.cat
Editor: Diari de Girona, S.A.
Domicilio: Passeig General Mendoza, 2
Ciudad: 17002 GIRONA
Teléfono: 972 20 20 66
Fax: 972 22 48 25
e-mail:
Clasificación: Noticias e Información
Sub-Clasificación: Noticias globales y actualidad

1. Cifras totales y promedios

MES - AÑO	USUARIOS UNICOS	VISITAS	PAGINAS
Julio - 2010	152.942	397.435	1.986.950
PROMEDIO DIARIO	10.168	12.820	64.095
PROMEDIO LUNES - VIERNES	11.365	14.330	71.921
PROMEDIO SABADOS - DOMINGOS	7.243	9.131	44.966
PAGINAS / VISITAS	5,00		
DURACION MEDIA VISITAS	0:05:28		
DURACION MEDIA PAGINAS	0:01:05		

2. Secciones

	PAGINAS	%
HOME	609.956	30.70 %
RESTO	1.376.994	69.3 %

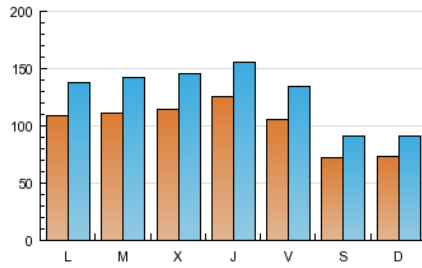
3. Por día del mes

Día	U. únicos	Visitas	Páginas	Día	U. únicos	Visitas	Páginas	Día	U. únicos	Visitas	Páginas
1	9.366	12.424	51.793	11	7.432	9.206	43.917	21	12.440	15.991	88.538
2	9.000	11.520	60.890	12	12.270	15.477	94.046	22	11.646	14.681	77.974
3	5.943	7.568	37.907	13	10.472	13.158	68.992	23	11.120	13.943	70.770
4	6.613	8.321	35.002	14	10.355	13.063	67.811	24	7.498	9.375	51.241
5	9.552	12.056	51.347	15	11.262	14.170	72.312	25	7.827	9.857	52.156
6	11.311	14.399	69.611	16	10.169	12.879	63.737	26	10.516	13.386	61.917
7	10.790	13.503	65.794	17	7.035	8.792	42.845	27	11.447	14.668	71.226
8	11.086	13.811	88.264	18	7.270	9.139	46.222	28	12.245	15.708	82.690
9	10.331	12.835	67.096	19	11.305	14.376	63.689	29	19.579	22.935	91.800
10	7.187	9.016	40.055	20	11.389	14.507	70.064	30	12.371	15.770	81.892
								31	8.385	10.901	55.352

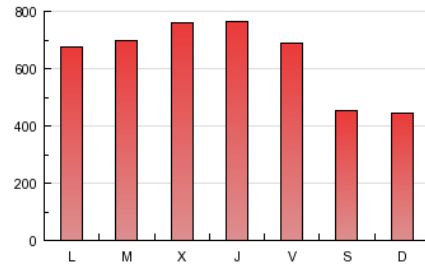
4. Gráficas

4.1 Por día de la semana (promedio)

U únicos / Visitas (x 100)

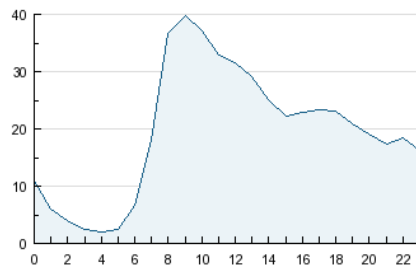


Páginas (x 100)

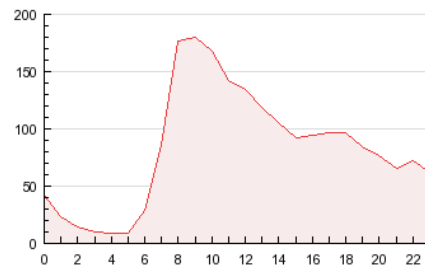


4.2 Por franja horaria (promedio)

Visitas (x 1000)

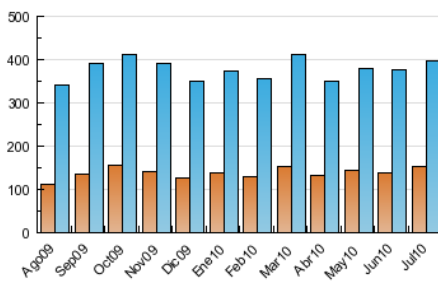


Páginas (x 1000)

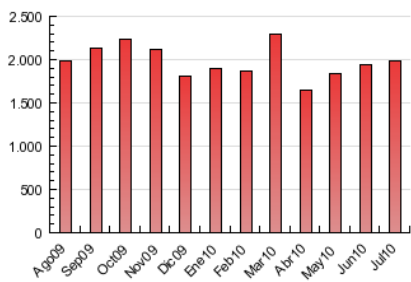


4.3 Por meses

U únicos / Visitas (x 1000)



Páginas (x 1000)



5. Definiciones básicas (Para más información ver Normas Técnicas para el Control de los Medios Electrónicos de Comunicación)

Página Vista:

Conjunto de ficheros enviado a un usuario como resultado de una petición del mismo recibida por el servidor. Cuando la página está formada por varios marcos (frames), el conjunto de los mismos tendrá, a efectos de cómputo, la consideración de una página unitaria.

Visita:

Una secuencia ininterrumpida de páginas servidas a un usuario válido. Si dicho usuario no realiza peticiones de páginas en un periodo de tiempo (30 min) la siguiente petición constituirá el inicio de una nueva visita.

Usuarios Únicos:

Total de combinaciones únicas de una dirección IP y un identificador adicional. Los medios pueden utilizar el Agente de Usuario (User Agent), Cookie o el Identificador de Alta de registro.

Duración Media Páginas:

Tiempo acumulado en segundos de todas las páginas vistas (en visitas de dos o más páginas vistas), dividido por el número total de páginas vistas.

Duración Media Visitas:

Tiempo en segundos de todas las visitas de dos o más páginas vistas, dividido por el número total de dos o más páginas vistas.

6. Opinión

De OJDinteractiva, la división de INFORMACIÓN Y CONTROL DE PUBLICACIONES S.A.:

Hemos examinado la información facilitada por el editor del medio electrónico para el periodo que comprende la presente certificación. Nuestro examen se ha realizado de acuerdo con las normas y procedimientos establecidos en las Normas Técnicas para el Control de los Medios Electrónicos de Comunicación.

En nuestra opinión, la presente acta presenta razonablemente la difusión/audiencia registrada por este medio electrónico.

ADVERTENCIA:

El trabajo de OJDinteractiva, la división de INFORMACIÓN Y CONTROL DE PUBLICACIONES S.A (INTROL) se limita a la realización de pruebas para la revisión de los datos de recuento suministrados por el editor con la finalidad de expresar una opinión sobre la razonabilidad de dichos datos de acuerdo con las Normas Técnicas para el control de los MEC.

Por tanto, INTROL no acepta responsabilidad alguna por las inexactitudes o errores que puedan existir en los datos de recuento. Tampoco acepta ninguna responsabilidad por la falsedad en los datos de recuento recibidos del editor, ni por otros datos de medición que no están incluidos en el análisis.