



## INFORMACION Y CONTROL DE PUBLICACIONES, S.A.

Serrano, 21 - 6 planta - Tel. 91 435 00 32 Fax 91 435 96 05 - 28001 MADRID  
 Entença, 218 Entr. 7 - Tel 93 439 24 18 Fax 93 419 25 34 - 08029 BARCELONA

**Título:** DIARIDEGIRONA.CAT  
**URL Primaria:** http://www.diaridegirona.cat  
**Editor:** Diari de Girona, S.A.  
**Domicilio:** Passeig General Mendoza, 2  
**Ciudad:** 17002 GIRONA  
**Teléfono:** 972 20 20 66  
**Fax:** 972 22 48 25  
**e-mail:**  
**Clasificación:** Noticias e Información

### 1. Cifras totales y promedios

MES - AÑO	USUARIOS UNICOS	VISITAS	PAGINAS
Julio - 2009	118.575	360.884	1.907.473
<b>PROMEDIO DIARIO</b>	9.016	11.641	61.531
<b>PROMEDIO LUNES - VIERNES</b>	9.992	12.939	67.895
<b>PROMEDIO SABADOS - DOMINGOS</b>	6.210	7.910	43.236
<b>PAGINAS / VISITAS</b>	5,29		
<b>DURACION MEDIA VISITAS</b>	0:04:52		
<b>DURACION MEDIA PAGINAS</b>	0:00:55		

### 2. Secciones

	PAGINAS	%
<b>HOME</b>	540.392	28.33 %
<b>RESTO</b>	1.367.081	71.67 %

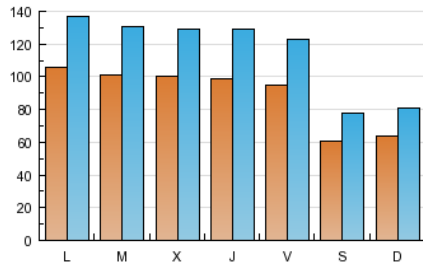
### 3. Por día del mes

Día	U. únicos	Visitas	Páginas	Día	U. únicos	Visitas	Páginas	Día	U. únicos	Visitas	Páginas
1	9.464	12.185	57.884	11	5.814	7.342	44.259	21	10.179	13.159	60.152
2	9.346	11.965	58.247	12	5.902	7.367	41.841	22	10.199	13.281	66.141
3	9.187	11.684	59.961	13	10.140	13.034	69.614	23	10.142	13.203	65.029
4	5.909	7.574	37.997	14	9.964	12.768	73.438	24	10.375	13.669	73.276
5	6.826	8.610	43.757	15	10.088	12.829	74.326	25	6.353	8.220	44.270
6	10.418	13.375	60.664	16	9.665	12.526	64.927	26	6.429	8.335	43.484
7	10.253	13.106	67.490	17	9.576	12.348	66.330	27	10.819	14.201	69.945
8	10.606	13.550	73.442	18	6.180	7.874	46.918	28	10.129	13.386	67.136
9	10.506	13.779	88.851	19	6.270	7.957	43.359	29	9.690	12.784	64.893
10	8.898	11.343	73.055	20	10.885	14.096	64.034	30	9.789	12.924	74.898
								31	9.507	12.410	67.855

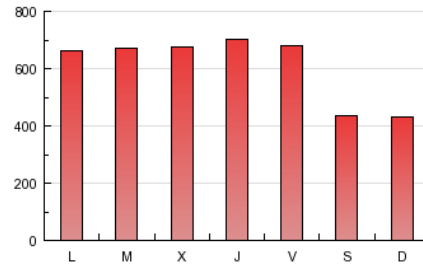
## 4. Gráficas

### 4.1 Por día de la semana (promedio)

U únicos / Visitas (x 100)

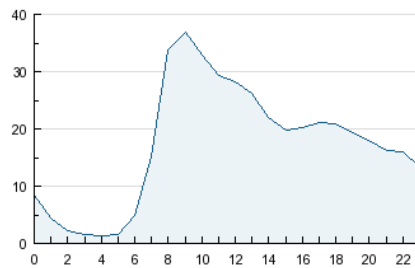


Páginas (x 100)

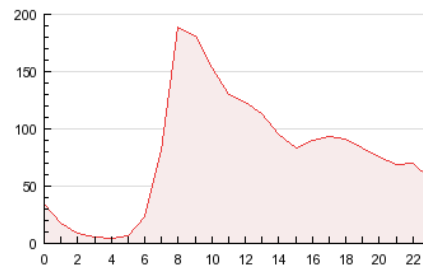


### 4.2 Por franja horaria (promedio)

Visitas (x 1000)

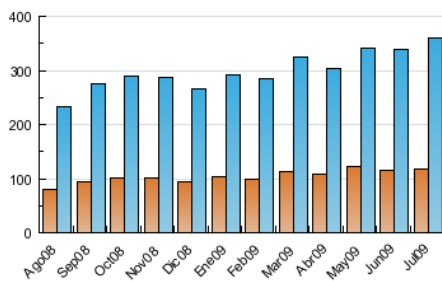


Páginas (x 1000)

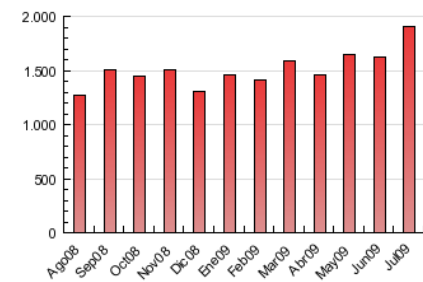


### 4.3 Por meses

U únicos / Visitas (x 1000)



Páginas (x 1000)



## 5. Definiciones básicas (Para más información ver Normas Técnicas para el Control de los Medios Electrónicos de Comunicación)

### **Página Vista:**

Conjunto de ficheros enviado a un usuario como resultado de una petición del mismo recibida por el servidor. Cuando la página está formada por varios marcos (frames), el conjunto de los mismos tendrá, a efectos de cómputo, la consideración de una página unitaria.

### **Visita:**

Una secuencia ininterrumpida de páginas servidas a un usuario válido. Si dicho usuario no realiza peticiones de páginas en un periodo de tiempo (30 min) la siguiente petición constituirá el inicio de una nueva visita.

### **Usuarios Únicos:**

Total de combinaciones únicas de una dirección IP y un identificador adicional. Los medios pueden utilizar el Agente de Usuario (User Agent), Cookie o el Identificador de Alta de registro.

### **Duración Media Páginas:**

Tiempo acumulado en segundos de todas las páginas vistas (en visitas de dos o más páginas vistas), dividido por el número total de páginas vistas.

### **Duración Media Visitas:**

Tiempo en segundos de todas las visitas de dos o más páginas vistas, dividido por el número total de dos o más páginas vistas.

## 6. Opinión

De OJDinteractiva, la división de INFORMACIÓN Y CONTROL DE PUBLICACIONES S.A.:

Hemos examinado la información facilitada por el editor del medio electrónico para el periodo que comprende la presente certificación. Nuestro examen se ha realizado de acuerdo con las normas y procedimientos establecidos en las Normas Técnicas para el Control de los Medios Electrónicos de Comunicación.

En nuestra opinión, la presente acta presenta razonablemente la difusión/audiencia registrada por este medio electrónico.

### **ADVERTENCIA:**

El trabajo de OJDinteractiva, la división de INFORMACIÓN Y CONTROL DE PUBLICACIONES S.A (INTROL) se limita a la realización de pruebas para la revisión de los datos de recuento suministrados por el editor con la finalidad de expresar una opinión sobre la razonabilidad de dichos datos de acuerdo con las Normas Técnicas para el control de los MEC.

Por tanto, INTROL no acepta responsabilidad alguna por las inexactitudes o errores que puedan existir en los datos de recuento. Tampoco acepta ninguna responsabilidad por la falsedad en los datos de recuento recibidos del editor, ni por otros datos de medición que no están incluidos en el análisis.